

PCE **M** **MERZ**

Switch to Quality!



„I“ - SERIE

„I“ - SERIES

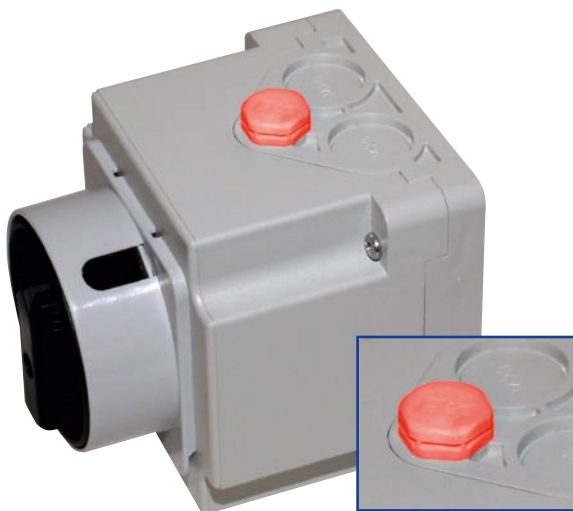
Serie „I“ Series „I“



Fakten Features

- Speziell zum Einbau von Nockenschaltern entwickelt
- Hochwertiges Gehäuse aus ASA-Polycarbonat Blend
- UV-beständig
- Extrem witterungsbeständig
- Schutzart IP65
- Für Außeneinsatz bestens geeignet
- Auch als Hauptschalter in schwarz/grau lieferbar
- Especially designed for cam switch applications
- High endurance plastic material, ASA-Polycarbonate blend
- UV resistant
- Resistant to atmospheric attack
- Degree of protection IP65
- Dedicated for outdoor use
- Also available in black/grey as main switch

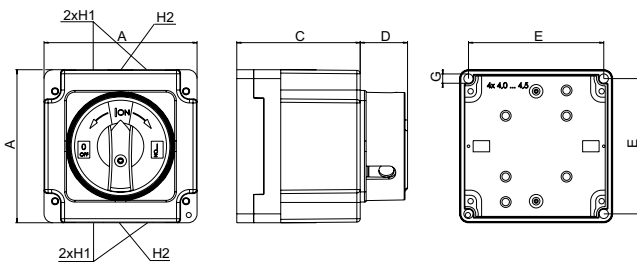
Serie „I-Delta“ Series „I-Delta“



Fakten Features

- Gehäuseabmessungen wie I-Serie
- Für Anwendungen mit Kondensationsbildungsproblemen bedingt durch hohe thermische Lastwechsel, wie sie z.B. in Viehställen, bei Baumaschinen, in Großküchen oder in Klimaanlage entstehen
- Die Schutzart IP65 bleibt auch bei extremen Temperaturschwankungen dauerhaft erhalten!
- Enclosure size like I-Series
- For use in areas with high thermal load and high humidity, like cowshed, construction machinery, air conditioning systems or canteen kitchens
- The IP65 protection degree remains permanently stable also with high difference!

Abmessungen Dimensions



Baureihe Series	Abmessungen (mm) Dimensions (mm)							Gehäusotyp Enclosure-type
	A	C	D	E	G	H1	H2	
105	90.5	73	29	80	Ø5,5	M20	M12	I1-D-NL4
105	90.5	110	29	80	Ø5,5	M20	M12	I1-D-HL4
111	115	98	38	100	Ø6.3	M32/M25	M16	I2-D-NL4
111	115	125	38	100	Ø6.3	M32/M25	M16	I2-D-HL4
151	115	98	38	100	Ø6.3	M32/M25	M16	I2-D-NL4
151	115	125	38	100	Ø6.3	M32/M25	M16	I2-D-HL4
251	115	98	38	100	Ø6.3	M32/M25	M16	I2-D-NL4
251	115	125	38	100	Ø6.3	M32/M25	M16	I2-D-HL4
451	145	120	38	130	Ø6.3	M40	M20	I3-D-NL4
451	145	150	38	130	Ø6.3	M40	M20	I3-D-HL4

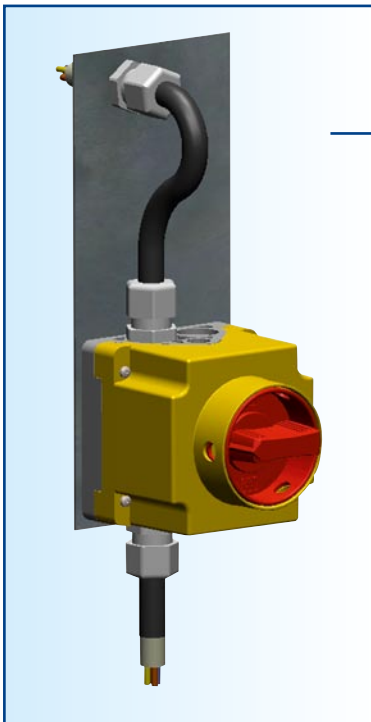
Serie „I-S“ Series „I-S“

Fakten Features



- Gehäuse aus Polystyrol
 - Gehäuseabmessungen wie I-Serie
 - Schutzart IP 54
 - Für Indoor Anwendungen
 - Preiswert und robust
 - Auch als Hauptschalter in schwarz/grau lieferbar
-
- Enclosure made of Polystyrene
 - Enclosure size like I-Series
 - Degree of protection IP 54
 - For indoor use
 - Cost effective and robust
 - Also available in black/grey as main switch

Konstruktiver UV-Schutz UV protection by design

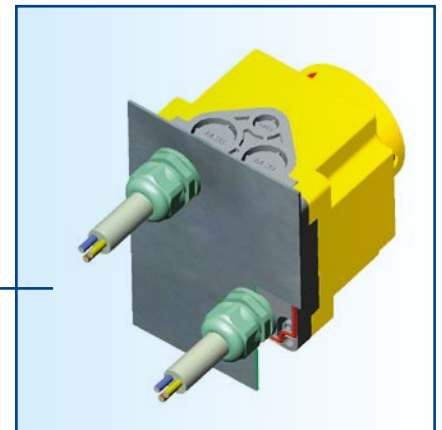


Bisher Until today

Hoher Aufwand zum Schutz der Zuleitung vor UV-Strahlung
High efforts to protect the cables from UV-radiation

NEU NEW

Konstruktiver UV-Schutz
UV-protection by design



**Die Gehäuse I1 bis I3 sind für MERZ Nockenschalter von 20A bis 63A verwendbar.
Je nach Gehäuse und Schalterart sind Schalter bis max. 24 Kontakten einbaubar.**

The enclosures I1 to I3 are designed for MERZ Cam Switches from 20A to 63A. Depending on enclosure type and switch series, switches with up to 24 contacts are available.

MERZ macht's ... *Merz does it ...*

Zuverlässige Schaltgeräte

Reliable switchgear



Sichere Energieverteilung - outdoor und mobil

Safe energy distribution - outdoor and mobile



Prüftechnik für Ihre Sicherheit

Test technology for your security



Perfekte Lösungen in Blech - von einfach bis komplex

Perfect solutions made of sheet steel, simple to complex



Durchdachte Komplettsysteme nach Ihren Spezifikationen

Sophisticated assemblies according to your specification

