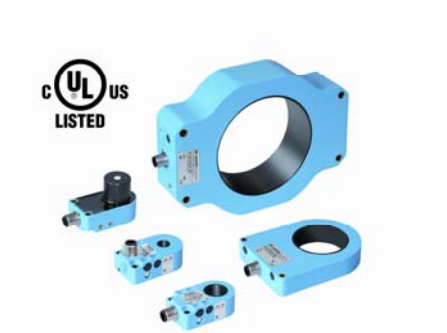


## Induktive Ringsensoren

### „Herr der Ringe“



Die Ringsensoren von di-soric eignen sich zur sicheren Erfassung metallischer Teile in der Zuführung durch Schläuche oder im Auswurf von Maschinen. Typische Anwendungsbereiche sind z.B. Schraub- und Nietautomaten, Drahtbruchkontrolle, Metallerkennung in Kunststoffgranulaten (Recycling), und Stanzmaschinen. Je nach Anwendung stehen Ausführungen in den Ringgrössen von 4 ... 100 mm zur Auswahl.

### Wozu statische oder dynamische Funktionsweise?

Ringsensoren mit statischer Funktionsweise (IR...) eignen sich für die zuverlässige Teileerfassung und zur Staukontrolle. Modelle mit dynamischer Funktion (IRD...) verfügen über eine höhere Empfindlichkeit und unterstützen zusätzlich die Ausblendung schleichender Verschmutzung durch z.B. Metallabrieb in Schläuchen und verlängern dadurch Standzeiten und Wartungsintervalle. Es können Teile ab einer Grösse von 0,5 mm mit Geschwindigkeiten bis zu 35 m/s detektiert werden, bei Drahtbruchsensoren (IRDB...) sogar Drähte ab 0,2 mm Durchmesser.

### Besondere Merkmale der Produktfamilie

- Sämtliche Modelle verfügen über umfangreiche Ausprägungsmerkmale wie z.B. eine einstellbare Empfindlichkeit, Impulsverlängerung, PNP- oder NPN- Schaltausgang sowie eine umschaltbare Öffner/Schliesser-Funktion.
- Eine besondere Abschirmung unterdrückt die seitliche Beeinflussung durch metallische Teile oder benachbarte Sensoren.
- Die Vergusskapselung der Elektronik verhindert das Eindringen von Öl, Schmierstoffen und Flüssigkeiten. Alle Sensoren erfüllen die Anforderungen an die Schutzart IP67 und das NEMA Typing 4X (indoor), 12 und 13.
- Die gesamte Produktfamilie besitzt die Zulassung für den kanadischen und nordamerikanischen Markt und ist durch das Prüfzeichen cULus Listed ausgezeichnet.
- Metallverstärkte Befestigungsbohrungen sorgen für einen dauerhaft sicheren Halt. Keramikeinsätze verhindern den Verschleiss bei Drahtbruchsensoren.
- Die robuste M12-Gerätesteckverbindung kann sowohl nach hinten abgehend oder eng am Schlauch anliegend ausgewählt werden.

### Spälti Schaltgeräte AG

Elektro-und Industrieprodukte  
Chefiholzstrasse 15  
8637 Laupen  
Tel.055 256 80 90  
Fax 055 256 80 91  
E-mail:info@spalti-ag.ch  
www.spalti-ag.ch