

SPALTI **Abzweig- und Übergangsstecker**

Qualitätsprodukte aus Europa

Industrie-Adapter CEE-16/J15



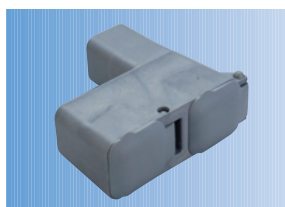
Artikel-Nr.	Eingang	Ausgang
157 138	J15 3P+E	CEE-16 3P+E
157 139	J15 3P+N+E	CEE-16 3P+N+E
157 140	CEE-16 3P+E	J15 3P+E
157 141	CEE-16 3P+N+E	J15 3P+N+E

Industrie-Adapter CEE-16/T25/T23



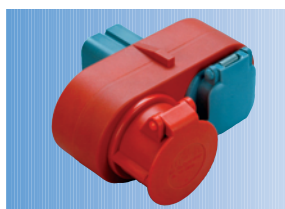
Artikel-Nr.	Eingang	Ausgang
943 308 6	CEE-16 3P+N+E	T23
943 109 0	CEE-16 3P+N+E	T25

Abzweigstecker J15



Artikel-Nr.	Eingang	Ausgang
305	J15 3P+E	2xJ15 3P+E
345	J15 3P+N+E	2xJ15 3P+N+E
305S1	J15 3P+N+E	{ 1xJ15 3P+E 1xJ15 3P+N+E
305S	J15 3P+N+E	J15 3P+E
Mit Drehrichtungswechsel: 1xJ15 links, 1xJ15 rechts		
305i	J15 3P+E	2xJ15 3P+E
345i	J15 3P+N+E	2xJ15 3P+N+E

Abzweigstecker J15/CEE-16/T15



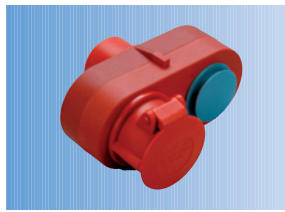
Artikel-Nr.	Eingang	Ausgang
145 14	J15 3P+N+E	{ 1xJ15 3P+N+E 1xT15
145 08	J15 3P+N+E	{ 1xJ15 3P+E 1xCEE-16 3P+N+E
145 07	J15 3P+N+E	{ 1xJ15 3P+N+E 1xCEE-16 3P+N+E
145 06	J15 3P+N+E	2xCEE-16 3P+N+E
Mit Drehrichtungswechsel: 1xCEE links, 1xCEE rechts		
145 16	J15 3P+N+E	2xCEE-16 3P+N+E

Auf Anfrage: Stecker, Kupplungen
Weitere Modelle an Übergangs- und Abzweigsteckern

SPALTI Abzweig- und Übergangstecker

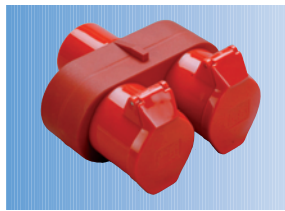
Qualitätsprodukte aus Europa

Abzweigstecker J15/CEE-16/T15



Artikel-Nr.	Eingang	Ausgang
145 15	CEE-16 3P+N+E	{ 1xT15 3P+N+E 1xCEE-16 3P+N+E
145 09	CEE-16 3P+N+E	{ 1xJ15 3P+E 1xJ15 3P+N+E
145 12	CEE-16 3P+N+E	{ 1xJ15 3P+N+E 1xCEE-16 3P+N+E
145 11	CEE-16 3P+N+E	2xJ15 3P+N+E
145 10	CEE-16 3P+N+E	2xCEE-16 3P+N+E
Mit Drehrichtungswechsel: 1x links, 1x rechts		
145 17	CEE-16 3P+N+E	2xJ15 3P+N+E
145 18	CEE-16 3P+N+E	2xCEE-16 3P+N+E

Abzweigstecker CEE-32



Artikel-Nr.	Eingang	Ausgang
145 13	CEE-32 3P+N+E	2xCEE-32 3P+N+E
Mit Drehrichtungswechsel: 1xCEE links, 1xCEE rechts		
145 19	CEE-32 3P+N+E	2xCEE-32 3P+N+E

Abzweigstecker CEE-16



Artikel-Nr.	Eingang	Ausgang
943 014 3	CEE-16 3P+N+E mit 1,5m Gummikabel 5x1,5mm ²	3xCEE-16 3P+N+E
943 011 3	CEE-32 3P+N+E mit 1,5m Gummikabel 5x6mm ²	3xCEE-32 3P+N+E

Auf Anfrage: Stecker, Kupplungen
Weitere Modelle an Übergangs- und Abzweigsteckern