

Allgemeine Daten

Typenbezeichnung:	CTLF, CTF, CTF_250, CTF_250
Beschreibung:	Elektronikkontaktgeber, beleuchtbar, mit Sprungfunktion
Approbationen:	cCSAus, CE
Schutzklasse:	II (Schutzisolierung)
Betätigungsweg:	3 mm
Ausführung / Anschlüsse:	Flachstecker 2,8 mm x 0,8 mm
Kontaktwerkstoff:	vergoldet 1.5µm
Lagertemperatur max.:	-50°C ... 85°C
Betriebstemperatur max.:	-30°C ... 70°C, ohne Beleuchtung -30°C ... 55°C, bei Glühlampenbeleuchtung -30°C ... 65°C, bei LED-Beleuchtung
Mech. Lebensdauer:	1 Mio. Schaltspiele
El. Lebensdauer (Nennlast):	1 Mio. Betätigungen bei Nennlast
Durchgangswiderstand NO:	< 50 mOhm (neu)
Durchgangswiderstand NC:	< 100 mOhm (neu)
Prellzeit NO:	< 10 ms
Prellzeit NC:	< 10 ms

Technische Daten Lampe

Lampenfassung:	T5,5K
Lampenspannung max.:	60V
Lampenleistung max.:	1,2 W
Definition:	X1...Anode, X2...Kathode

Elektrische Kennwerte

Nennspannung:	20mV ... 48V AC/DC
Nennstrom:	0.01mA ... 100mA

Elektrische Daten nach EN 61058-1 "Abschaltung mit kleiner Kontaktöffnung", µ

Nennspannung:	250V~
Nennstrom:	max. 100 mA
Kontaktöffnungsweite:	< 3 mm (µ)
Kriechstromfestigkeit:	II / PTI 400V
Isolationswiderstand:	> 100 MOhm/500 V
Prüfspannung:	500V (61058-1 Tab.12)
Verschmutzungsgrad:	2
El. Lebensdauer (Zusatzprüfung):	50000

Hinweis

W=Wechsler

Type CTF_250, CTF_250:
Die Anwendbarkeit der "Abschaltung mit kleiner Kontaktöffnung" (µ)
gemäß EN 61058-1 wird in der Produktnorm des jeweiligen Endgerätes geregelt,
welche vom Kunden (Gerätekonstrukteur) zu beachten ist.

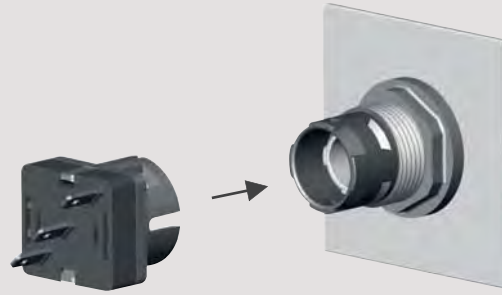
Flachsteckanschlüsse 2.8x0.8mm sind für eine Handlötung nicht geeignet

Elektrische Daten nach C22.2 No. 14-10

Nennspannung:	20mV ... 48V AC/DC
Nennstrom:	0.01mA ... 100mA

Montageanweisung

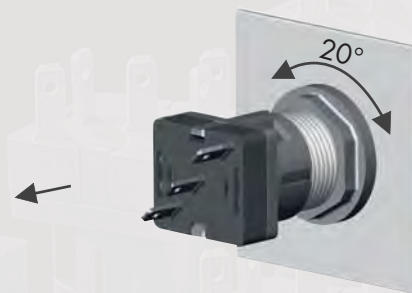
1.



2.



3.



Über uns

Befehlsgeräte

Einbaubuchsen

Busssysteme

Gehäuse

Reihenklammern

Fußschalter

Endschalter

Typenindex

Abbildung	Beschreibung	Type
	<p>Tastkontaktgeber 1W Flachstecker 2,8 mm x 0,8 mm</p> <p>passende Betätiger</p> <p>Kontaktwerkstoff vergoldet 1.5µm</p>	CTF
	<p>Tastkontaktgeber für 250V~ 1W Flachstecker 2,8 mm x 0,8 mm EN 61058-1 µ 250V~/100mA, µ Abschaltung mit kleiner Kontaktöffnung (µ)</p> <p>passende Betätiger</p> <p>Kontaktwerkstoff vergoldet 1.5µm</p>	CTF_250
	<p>Leucht-Tastkontaktgeber 1W Flachstecker 2,8 mm x 0,8 mm Lampenfassung T5,5K</p> <p>passende Betätiger</p> <p>Kontaktwerkstoff vergoldet 1.5µm</p>	CTLF
	<p>Leucht-Tastkontaktgeber für 250V~ 1W Flachstecker 2,8 mm x 0,8 mm EN 61058-1 µ 250V~/100mA, µ Abschaltung mit kleiner Kontaktöffnung (µ) LED max. 60V Lampenfassung T5,5K</p> <p>passende Betätiger</p> <p>Kontaktwerkstoff vergoldet 1.5µm</p>	CTLF_250
	<p>Lampenfassung Flachstecker 2,8 mm x 0,8 mm Lampenfassung T5,5K</p> <p>passende Leuchtvorsätze</p>	CLF
	<p>Isolierstoffhülse für Flachsteckhülse FH2,8, von vorne aufsteckbar</p>	IH2,8
	<p>Flachsteckhülse 2,8 x 0,8 mm mit Rastung Querschnittsbereich 0,75 - 1,50 mm², Messing verzinkt, mit Rastung zum Einrasten in Anschlussstecker XA, XAL und IH2,8</p>	FH2,8

Kontaktgeber

Flachstecker 2,8 mm x 0,8 mm

made in germany

SCHLEGEL
ELEKTROKONTAKT

Über uns

→ Kontaktgeber
Befehlsgeräte

Einbaubuchsen

Busssysteme

Gehäuse

Reihenkerker

Fußschalter

Endschalter

Typenindex

Abbildung

Beschreibung

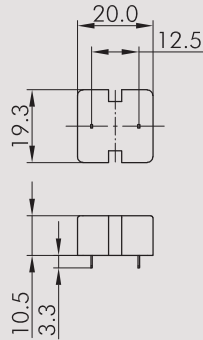
Type



Flachsteckverteiler

FD2,8

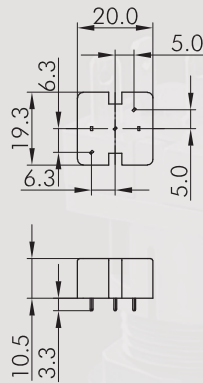
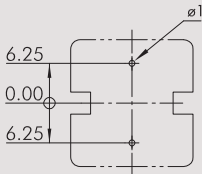
zum Anschließen von 2 Flachsteckhülsen
FH2,8 an einer Flachsteckzunge
2,8 x 0,8 mm



Steckfassung

CAFP2

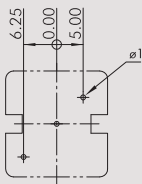
Printanschluss
mit 2 Kontakten, für CLF



Steckfassung

CAFP3

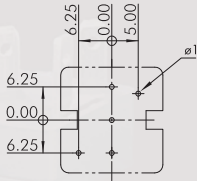
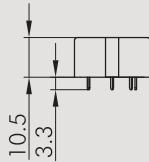
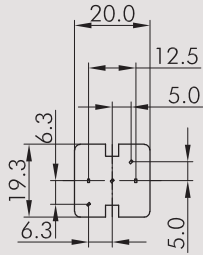
Printanschluss
mit 3 Kontakten, für CTF



Abbildung

Beschreibung

Type



Steckfassung

Printanschluss
mit 5 Kontakten, für CTLF

CAFP5

Über uns

Befehlsgeräte

→ Kontaktgeber

Einbaubuchsen

Bussysteme

Gehäuse

Reihenklammern

Fußschalter

Endschalter

Typenindex



Leuchtdiode T5,5K ultrahell 12V

mit eingebautem Vorwiderstand
und Einweggleichrichter, für 12 V AC/DC
(7/14 mA)

beim Anschluss an DC auf Polarität achten:

+ ... X1/- ... X2

Lagertemperatur:

-25°C ... +80°C

Umgebungstemperatur:

-20°C ... +60°C

Spannungstoleranz:

+ 10 %

Farbe

weiß

L5,5K12UW



Leuchtdiode T5,5K ultrahell 24V

mit eingebautem Vorwiderstand und
Einweggleichrichter, für 24 V AC/DC
(7/14 mA)

beim Anschluss an DC auf Polarität achten:

+ ... X1/- ... X2

Lagertemperatur:

-25°C ... +80°C

Umgebungstemperatur:

-20°C ... +60°C

Spannungstoleranz:

+ 10 %

Farbe

weiß

L5,5K24UW

Kontaktgeber

Flachstecker 2,8 mm x 0,8 mm

made in germany

SCHLEGEL
ELEKTROKONTAKT

Über uns

Befehlsgeräte

Einbaubuchsen

Busssysteme

Gehäuse

Reihenklammern

Fußschalter

Endschalter

Typenindex

Abbildung

Beschreibung

Type



zweifarbige Leuchtdiode T5,5K 24V

mit eingebautem Vorwiderstand
Farbe abhängig von der Polarität
Lagertemperatur:
-25°C ... +80°C
Umgebungstemperatur:
-20°C ... +60°C
Spannungstoleranz:
+ 10 %

Farbe:	rot	grün
Nennstrom [mA]:	14	13
Lichtstärken [mcd]:	2300	650
Dom. Wellenlänge: [nm]	625	525

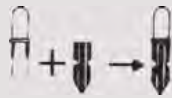
Farbe rot/grün **L5,5K24RG**



Leuchtdiode ultrahell

Lötanschlüsse, Raster 2.54mm
vorkonfektioniert für CTP_485

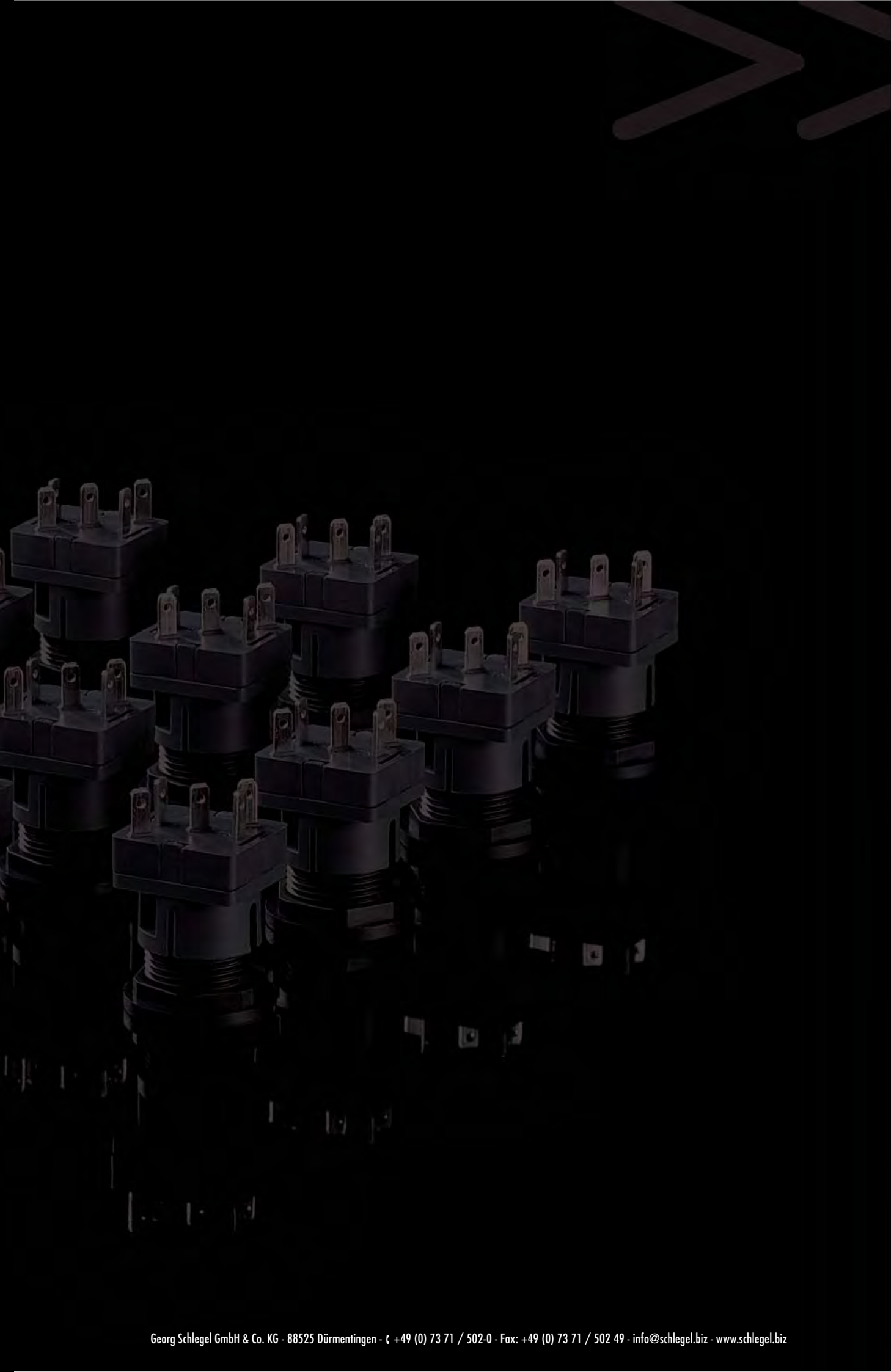
3680 mcd weiß **LED3UW**



LED-Adapter

für Leuchtdioden 3 und 5mm Ø in
Fassung T5,5K
Vorwiderstand muss extra vorgesehen
werden.
Lampenfassung T5,5K

LA5,5



Über uns

Befehlsgeräte
→ Kontaktgeber

Einbaubuchsen

Bussysteme

Gehäuse

Reihenklammern

Fußschalter

Endschalter

Typenindex