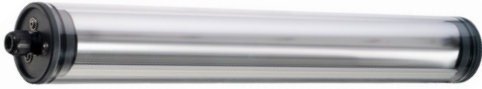


# LED Industrieleuchte

## LED industrial luminaire

INROLED\_70 – 115010-02



Bestückung / fitted with	21 SMD LEDs
Betriebsgerät / work equipment	integriert / integrated
Anschlusswerte / connected load	220-240V AC, 50-60 Hz
Leistungsaufnahme / power consumption	ca. 10 W
Leuchtenlichtstrom / luminous flux	ca. 816 lm
Leuchtenlichtausbeute / luminous efficacy	ca. 82 lm/W
Lichtverteilung / light distribution	direkt / direct
Entblendung / glare-free	Prismenabdeckung / prism cover
Abstrahlwinkel / beam angle	125°
Lichtfarbe / light colour	5.200 - 5.700 K
Farbwiedergabe (Ra) / color rendering	Ra >85
Schutzart / system of protection	IP67
Schutzklasse / class of protection	I
Betriebstemperatur / operating temperature	-10°C bis +30°C / -10°C to +30°C
Lebensdauer / lifetime	>60.000 Betriebsstunden / operating hours (L70/B10)
Leuchtengehäuse / luminaire body	Borosilikatglas, Aluminiumgrundkörper, Enddeckel aus PA / Borosilicate glass, aluminium base body, end cap made of PA
Gewicht (netto) / weight (net)	1,3 kg
Netzanschluss / main supply	Klemme / clamp
Befestigung / fastening	Montage über Rohrschellen (optional) / installation using pipe clamps (optional)
Abmessungen / dimension	a=354 mm
Risikogruppe / risk group (DIN EN 62471)	freie Gruppe / free group
Kaskadierbar / cascadable	ja / yes (max. 16,0A)

