

Allgemeine Daten

Typenbezeichnung:	CT...
Beschreibung:	Elektronikkontaktgeber mit Sprungfunktion
Approbationen:	CCC, cCSAus, NV, CE
Schutzklasse:	II (Schutzisolierung)
Betätigungsweg:	3 mm
Ausführung / Anschlüsse:	Flachstecker 2,8 mm x 0,8 mm
Kontaktwerkstoff:	vergoldet 1,5µm
Lagertemperatur max.:	-50°C ... 85°C
Betriebstemperatur max.:	-30°C ... 70°C, ohne Beleuchtung -30°C ... 55°C, bei Glühlampenbeleuchtung -30°C ... 65°C, bei LED-Beleuchtung
Mech. Lebensdauer:	1 Mio. Schaltspiele
El. Lebensdauer (Nennlast):	1 Mio. Betätigungen bei Nennlast
Durchgangswiderstand NO:	< 50 mOhm (neu)
Durchgangswiderstand NC:	< 100 mOhm (neu)
Prellzeit NO:	< 10 ms
Prellzeit NC:	< 10 ms

Technische Daten Lampe

Lampenfassung:	T5,5K
Lampenspannung max.:	60V
Lampenleistung max.:	1,2 W
Definition:	X1...Anode, X2...Kathode

Elektrische Kennwerte

Nennspannung:	20mV ... 48V AC/DC
Nennstrom:	0.01mA ... 100mA

Hinweis

W=Wechsler
Flachsteckanschlüsse 2.8x0.8mm sind für eine Handlötung nicht geeignet

Elektrische Daten nach IEC/EN 60947-5-1 (VDE 0660 Teil 200)

	Wechselstrom	Gleichstrom
Gebrauchskategorie:	AC12	DC12
Bemessungsisolationsspannung U_i :	60 V	60 V
Bemessungsbetriebsspannung U_e :	48 V	48 V
Bemessungsbetriebsstrom I_e :	0,1 A	0,1 A
Therm. Dauerstrom:	100 mA	100 mA

Notiz

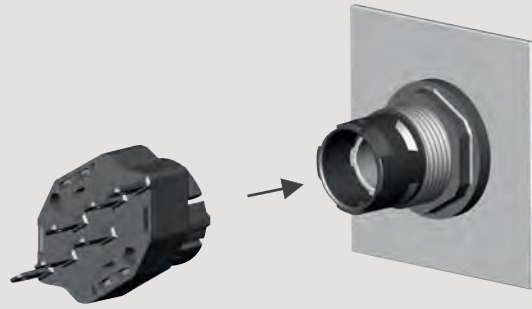
GB14048.5-2008 (IEC60947-5-1)

Elektrische Daten nach C22.2 No. 14-10

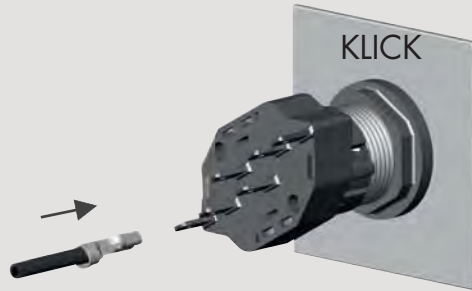
Nennspannung:	20mV ... 48V AC/DC
Nennstrom:	0.01mA ... 100mA

Montageanweisung

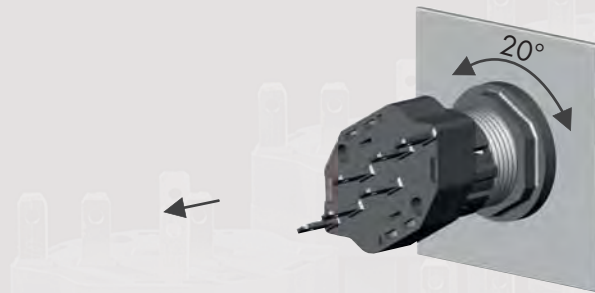
1.



2.



3.



Über uns

Befehlsgeräte

→ Kontaktgeber

Einbaubuchsen

Busssysteme

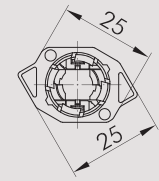
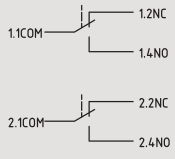


Gehäuse

Reihenklennern

Fußschalter

Endschalter

Typenindex

Abbildung	Beschreibung	Type
 	 <p>Tastkontaktgeber 2W Flachstecker 2,8 mm x 0,8 mm zwei voneinander unabhängige Einkreis- wechsler passende Steckfassung CAP6 passende Betätiger  Kontaktwerkstoff vergoldet 1.5µm</p>	CT2
 	 <p>Leucht-Tastkontaktgeber 2W Flachstecker 2,8 mm x 0,8 mm zwei voneinander unabhängige Einkreis- wechsler passende Steckfassung CAP8 Lampenfassung T5,5K passende Betätiger  Kontaktwerkstoff vergoldet 1.5µm</p>	CTL2
 	 <p>Tastkontaktgeber mit getrennten Stößeln 2W Flachstecker 2,8 mm x 0,8 mm zwei voneinander unabhängige Einkreis- wechsler passende Steckfassung CAP6 passende Betätiger  Kontaktwerkstoff vergoldet 1.5µm</p>	CT2_549
 	 <p>Leucht-Tastkontaktgeber mit getrennten Stößeln 2W Flachstecker 2,8 mm x 0,8 mm zwei voneinander unabhängige Einkreis- wechsler passende Steckfassung CAP8 Lampenfassung T5,5K passende Betätiger  Kontaktwerkstoff vergoldet 1.5µm</p>	CTL2_549

Kontaktgeber

Flachstecker 2,8 mm x 0,8 mm

made in germany

SCHLEGEL
ELEKTROKONTAKT

Über uns

Befehlsgeräte

Einbaubuchsen

Busssysteme

Gehäuse

Reihenkerker

Fußschalter

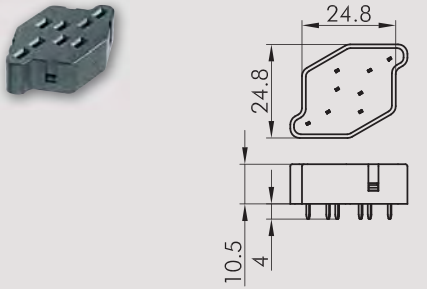
Endschalter

Typenindex

Abbildung

Beschreibung

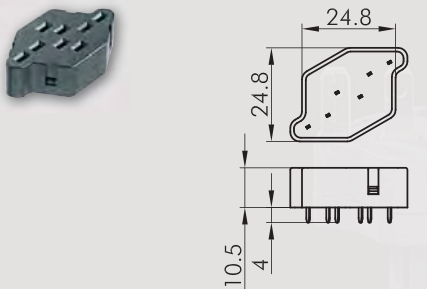
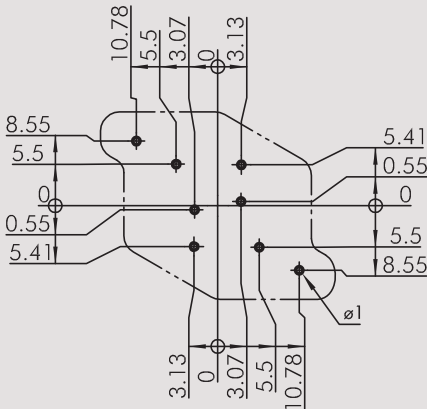
Type



Steckfassung

Printanschluss
mit 8 Kontakten, für CTL2

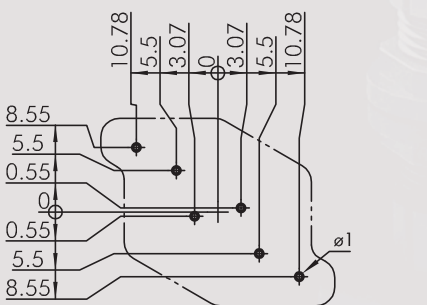
CAP8



Steckfassung

Printanschluss
mit 6 Kontakten, für CT2

CAP6



Isolierstoffhülse

für Flachsteckhülse FH2,8, von vorne
aufsteckbar







IH2,8



Flachsteckhülse 2,8 x 0,8 mm mit Rastzunge

Querschnittsbereich 0,75 - 1,50 mm²,
Messing verzinkt, mit Rastzunge zum
Einrasten in Anschlussstecker XA, XAL
und IH2,8

FH2,8

Abbildung	Beschreibung	Type												
	Flachsteckverteiler zum Anschließen von 2 Flachsteckhülsen FH2,8 an einer Flachsteckzunge 2,8 x 0,8 mm	FD2,8												
	Leuchtdiode T5,5K ultrahell 12V mit eingebautem Vorwiderstand und Einweggleichrichter, für 12 V AC/DC (7/14 mA) beim Anschluss an DC auf Polarität achten: + ... X1/- ... X2 Lagertemperatur: -25°C ... +80°C Umgebungstemperatur: -20°C ... +60°C Spannungstoleranz: + 10 %	L5,5K12UW												
	Leuchtdiode T5,5K ultrahell 24V mit eingebautem Vorwiderstand und Einweggleichrichter, für 24 V AC/DC (7/14 mA) beim Anschluss an DC auf Polarität achten: + ... X1/- ... X2 Lagertemperatur: -25°C ... +80°C Umgebungstemperatur: -20°C ... +60°C Spannungstoleranz: + 10 %	L5,5K24UW												
	zweifarbige Leuchtdiode T5,5K 24V mit eingebautem Vorwiderstand Farbe abhängig von der Polarität Lagertemperatur: -25°C ... +80°C Umgebungstemperatur: -20°C ... +60°C Spannungstoleranz: + 10 %	<table border="0"> <tr> <td>Farbe:</td> <td>rot</td> <td>grün</td> </tr> <tr> <td>Nennstrom [mA]:</td> <td>14</td> <td>13</td> </tr> <tr> <td>Lichtstärken [mcd]:</td> <td>2300</td> <td>650</td> </tr> <tr> <td>Dom. Wellenlänge: [nm]</td> <td>625</td> <td>525</td> </tr> </table>	Farbe:	rot	grün	Nennstrom [mA]:	14	13	Lichtstärken [mcd]:	2300	650	Dom. Wellenlänge: [nm]	625	525
Farbe:	rot	grün												
Nennstrom [mA]:	14	13												
Lichtstärken [mcd]:	2300	650												
Dom. Wellenlänge: [nm]	625	525												
	Leuchtdiode ultrahell Lötanschlüsse, Raster 2.54mm vorkonfektioniert für CTP_485 3680 mcd	LED3UW												
	LED-Adapter für Leuchtdioden 3 und 5mm Ø in Fassung T5,5K Vorwiderstand muss extra vorgesehen werden. Lampenfassung T5,5K	LA5,5												

Über uns

Befehlsgeräte

Einbaubuchsen

Bussysteme

Gehäuse

Reihenklammern

Fußschalter

Endschalter

Typenindex

→ Kontaktgeber