

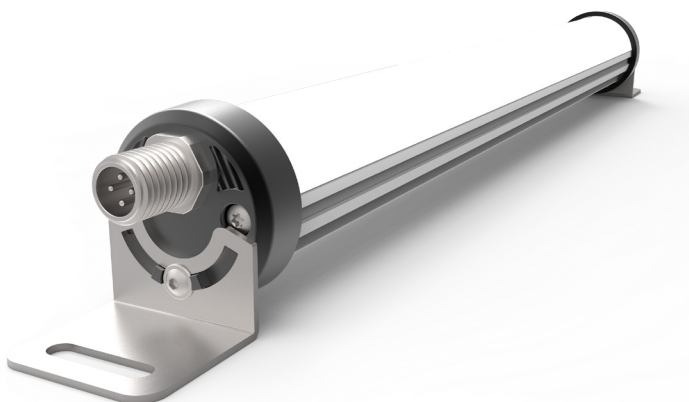
PS MultiLED 0857 DV

Artikelnummer/Item Number:1032.000.011

INTELLIGENT LIGHT
TECHNOLOGY



Produktbild/Product Image:



Produktbeschreibung:

Hochwertige und leistungsstarke LED Leuchte mit M12 Stecker für eine digitale Ansteuerung

Durchgangsverdrahtung:

Verkettung mehrerer Leuchten bei einer maximalen Gesamtstromaufnahme von 4 A DC

Anwendung:

Ausleuchtung von Maschinen- und Anlagen

Produkteigenschaften:

Sehr hohe Lebensdauer; homogenes, ergonomisches und blendfreies Licht; Energieeinsparung; robustes Aluminiumgehäuse

Produktvorteile:

Die nahezu 90°-Drehbarkeit der Leuchte ermöglicht das Ausleuchten des Anwendungsbereiches bis in den letzten Winkel. Bruchfeste Abdeckung mit höchster Kratzfestigkeit

Produktdaten:

Strom:	0,34 A
Nennleistung:	8,2 W
Nennspannung:	24 V (DC)
Schutzklasse/art:	III/IP54
Maße (LxBxH):	371,1 x 38,5 x 40,5 mm
Gewicht:	322 gr

Product Description:

High qualitative and powerful LED luminaire with a M12 plug connector

Through-wiring:

Feed-through wiring with a maximum total current consumption of 4 A DC

Application:

Illumination of machines

Product Characteristics:

Very high service life; homogenous, ergonomic and glare-free light; energy saving; robust aluminium housing

Product Advantages:

Due to its ability of almost 90° rotatability, the luminaire enables an illumination of the field of activity into every corner. The covering is extremely resistant and has a high scratch resistance

Product Data:

Power:	0,34 A
Nominal power:	8,2 W
Nominal voltage:	24 V (DC)
Protection class/type:	III/IP54
Dimensions (LxWxH):	371,1 x 38,5 x 40,5 mm
Weight:	322 gr

PS MultiLED 0857 DV

Artikelnummer/Item Number: 1032.000.011

INTELLIGENT LIGHT
TECHNOLOGY



Montage: über Schrauben
Betriebsart: Innenraumleuchte
Betriebstemperatur: 0 ... 40°C
Elektr. Anschluss: über M12 Steckverbinder
(A-Codiert)

Mounting: via screws
Operating mode: interior luminaire
Operating temperature: 0 ... 40°C
Electronic connection: via M12 a plug
connector (A-coded)

Lichttechnik (mit klarer Abdeckung):

Effizienz: 121 lm/W
Farbtemperatur: 5700 K
Beleuchtungsstärke: 347 Lux im Abstand 1m
Lichtstrom: 1000 lm
CRI: ≥ 80 typ. 85
Abstrahlwinkel: V 112,2° / H 109,3°

Lighting Technology (with a clear enclosure):

Efficiency: 121 lm/W
Color temperature: 5700 K
Illumination: 347 Lux @ 1m
Luminous flux: 1000 lm
CRI: ≥ 80 typ. 85
Coverage angle: V 112,2° / H 109,3°

Lichttechnik (mit diffuser Abdeckung):

Effizienz: 113 lm/W
Farbtemperatur: 5700 K
Beleuchtungsstärke: 283 Lux im Abstand 1m
Lichtstrom: 938 lm
CRI: ≥ 80 typ. 85
Abstrahlwinkel: V 124,4° / H 101,8°

Lighting Technology (with a diffuse enclosure):

Efficiency: 113 lm/W
Color temperature: 5700 K
Illumination: 283 Lux @ 1m
Luminous flux: 938 lm
CRI: ≥ 80 typ. 85
Coverage angle: V 124,4° / H 101,8°

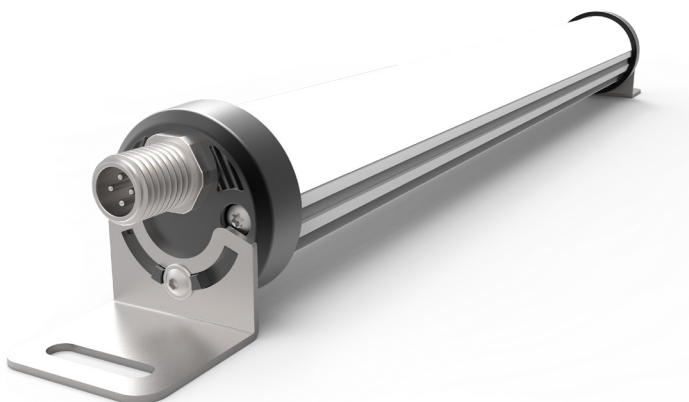
PS MultiLED 1657 DV

Artikelnummer/Item Number:1032.000.012

INTELLIGENT LIGHT
TECHNOLOGY



Produktbild/Product Image:



Produktbeschreibung:

Hochwertige und leistungsstarke LED Leuchte mit M12 Stecker für eine digitale Ansteuerung

Durchgangsverdrahtung:

Verkettung mehrerer Leuchten bei einer maximalen Gesamtstromaufnahme von 4 A DC

Anwendung:

Ausleuchtung von Maschinen- und Anlagen

Produkteigenschaften:

Sehr hohe Lebensdauer; homogenes, ergonomisches und blendfreies Licht; Energieeinsparung; robustes Aluminiumgehäuse

Produktvorteile:

Die nahezu 90°-Drehbarkeit der Leuchte ermöglicht das Ausleuchten des Anwendungsbereiches bis in den letzten Winkel. Bruchfeste Abdeckung mit höchster Kratzfestigkeit

Produktdaten:

Strom:	0,676 A
Nennleistung:	16,28 W
Nennspannung:	24 V (DC)
Schutzklasse/art:	III/IP54
Maße (LxBxH):	625,1 x 38,5 x 40,5 mm
Gewicht:	540 gr

Product Description:

High qualitative and powerful LED luminaire with a M12 plug connector

Through-wiring:

Feed-through wiring with a maximum total current consumption of 4 A DC

Application:

Illumination of machines

Product Characteristics:

Very high service life; homogenous, ergonomic and glare-free light; energy saving; robust aluminium housing

Product Advantages:

Due to its ability of almost 90° rotatability, the luminaire enables an illumination of the field of activity into every corner. The covering is extremely resistant and has a high scratch resistance

Product Data:

Power:	0,676 A
Nominal power:	16,28 W
Nominal voltage:	24 V (DC)
Protection class/type:	III/IP54
Dimensions (LxWxH):	625,1 x 38,5 x 40,5 mm
Weight:	540 gr

PS MultiLED 1657 DV

Artikelnummer/Item Number: 1032.000.012

INTELLIGENT LIGHT
TECHNOLOGY



Montage: über Schrauben
Betriebsart: Innenraumleuchte
Betriebstemperatur: 0 ... 40°C
Elektr. Anschluss: über M12 Steckverbinder
(A-Codiert)

Mounting: via screws
Operating mode: interior luminaire
Operating temperature: 0 ... 40°C
Electronic connection: via M12 a plug
connector (A-coded)

Lichttechnik (mit klarer Abdeckung):

Effizienz: 121 lm/W
Farbtemperatur: 5700 K
Beleuchtungsstärke: 694 Lux im Abstand 1m
Lichtstrom: 2000 lm
CRI: ≥ 80 typ. 85
Abstrahlwinkel: V 112,2° / H 109,3°

Lighting Technology (with a clear enclosure):

Efficiency: 121 lm/W
Color temperature: 5700 K
Illumination: 694 Lux @ 1m
Luminous flux: 2000 lm
CRI: ≥ 80 typ. 85
Coverage angle: V 112,2° / H 109,3°

Lichttechnik (mit diffuser Abdeckung):

Effizienz: 113 lm/W
Farbtemperatur: 5700 K
Beleuchtungsstärke: 566 Lux im Abstand 1m
Lichtstrom: 1876 lm
CRI: ≥ 80 typ. 85
Abstrahlwinkel: V 124,4° / H 101,8°

Lighting Technology (with a diffuse enclosure):

Efficiency: 113 lm/W
Color temperature: 5700 K
Illumination: 566 Lux @ 1m
Luminous flux: 1876 lm
CRI: ≥ 80 typ. 85
Coverage angle: V 124,4° / H 101,8°

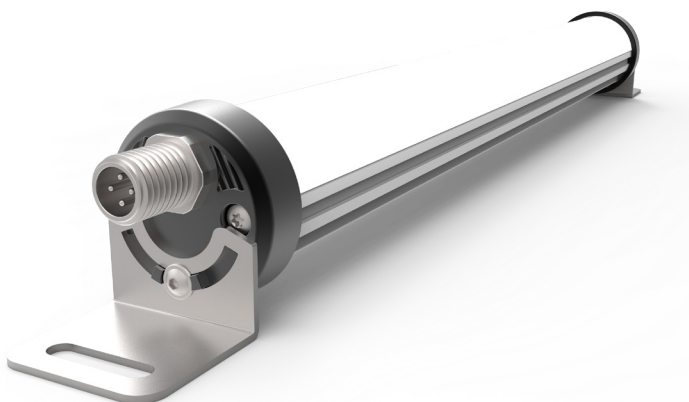
PS MultiLED 2457 DV

Artikelnummer/Item Number: 1032.000.013

INTELLIGENT LIGHT
TECHNOLOGY



Produktbild/Product Image:



Produktbeschreibung:

Hochwertige und leistungsstarke LED Leuchte mit M12 Stecker für eine digitale Ansteuerung

Durchgangsverdrahtung:

Verketten mehrerer Leuchten bei einer maximalen Gesamtstromaufnahme von 4 A DC

Anwendung:

Ausleuchtung von Maschinen- und Anlagen

Produkteigenschaften:

Sehr hohe Lebensdauer; homogenes, ergonomisches und blendfreies Licht; Energieeinsparung; robustes Aluminiumgehäuse

Produktvorteile:

Die nahezu 90°-Drehbarkeit der Leuchte ermöglicht das Ausleuchten des Anwendungsbereiches bis in den letzten Winkel. Bruchfeste Abdeckung mit höchster Kratzfestigkeit

Produktdaten:

Strom:	1,014 A
Nennleistung:	16,28 W
Nennspannung:	24 V (DC)
Schutzklasse/art:	III/IP54
Maße (LxBxH):	879,1 x 38,5 x 40,5 mm

Product Description:

High qualitative and powerful LED luminaire with a M12 plug connector

Through-wiring:

Feed-through wiring with a maximum total current consumption of 4 A DC

Application:

Illumination of machines

Product Characteristics:

Very high service life; homogenous, ergonomic and glare-free light; energy saving; robust aluminium housing

Product Advantages:

Due to its ability of almost 90° rotatability, the luminaire enables an illumination of the field of activity into every corner. The covering is extremely resistant and has a high scratch resistance

Product Data:

Power:	1,014 A
Nominal power:	16,28 W
Nominal voltage:	24 V (DC)
Protection class/type:	III/IP54
Dimensions (LxWxH):	879,1 x 38,5 x 40,5 mm

PS MultiLED 2457 DV

Artikelnummer/Item Number: 1032.000.013

INTELLIGENT LIGHT
TECHNOLOGY



Montage: über Schrauben
Betriebsart: Innenraumleuchte
Betriebstemperatur: 0 ... 40°C
Elektr. Anschluss: über M12 Steckverbinder
(A-Codiert)

Mounting: via screws
Operating mode: interior luminaire
Operating temperature: 0 ... 40°C
Electronic connection: via M12 a plug
connector (A-coded)

Lichttechnik (mit klarer Abdeckung):

Effizienz: 121 lm/W
Farbtemperatur: 5700 K
Beleuchtungsstärke: 1041 Lux im Abstand 1m
Lichtstrom: 3000 lm
CRI: ≥ 80 typ. 85
Abstrahlwinkel: V 112,2° / H 109,3°

Lighting Technology (with a clear enclosure):

Efficiency: 121 lm/W
Color temperature: 5700 K
Illumination: 1041 Lux @ 1m
Luminous flux: 3000 lm
CRI: ≥ 80 typ. 85
Coverage angle: V 112,2° / H 109,3°

Lichttechnik (mit diffuser Abdeckung):

Effizienz: 113 lm/W
Farbtemperatur: 5700 K
Beleuchtungsstärke: 849 Lux im Abstand 1m
Lichtstrom: 2814 lm
CRI: ≥ 80 typ. 85
Abstrahlwinkel: V 124,4° / H 101,8°
Gewicht: 768 gr

Lighting Technology (with a diffuse enclosure):

Efficiency: 113 lm/W
Color temperature: 5700 K
Illumination: 849 Lux @ 1m
Luminous flux: 2814 lm
CRI: ≥ 80 typ. 85
Coverage angle: V 124,4° / H 101,8°
Weight: 768 gr

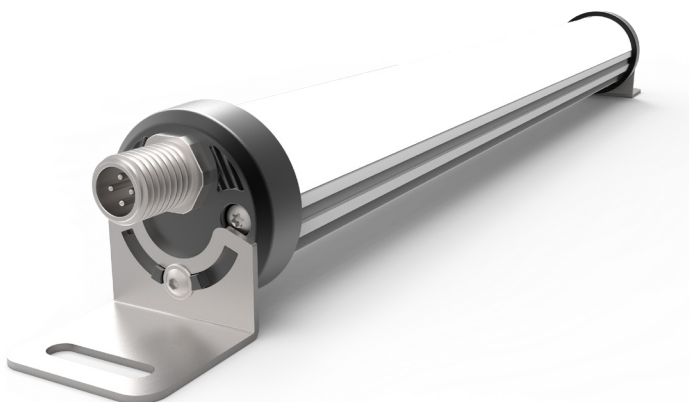
PS MultiLED 3257 DV

Artikelnummer/Item Number: 1032.000.014

INTELLIGENT LIGHT
TECHNOLOGY



Produktbild/Product Image:



Produktbeschreibung:

Hochwertige und leistungsstarke LED Leuchte mit M12 Stecker für eine digitale Ansteuerung

Durchgangsverdrahtung:

Verketten mehrerer Leuchten bei einer maximalen Gesamtstromaufnahme von 4 A DC

Anwendung:

Ausleuchtung von Maschinen- und Anlagen

Produkteigenschaften:

Sehr hohe Lebensdauer; homogenes, ergonomisches und blendfreies Licht; Energieeinsparung; robustes Aluminiumgehäuse

Produktvorteile:

Die nahezu 90°-Drehbarkeit der Leuchte ermöglicht das Ausleuchten des Anwendungsbereiches bis in den letzten Winkel. Bruchfeste Abdeckung mit höchster Kratzfestigkeit

Produktdaten:

Strom:	1,352 A
Nennleistung:	35,56 W
Nennspannung:	24 V (DC)
Schutzklasse/art:	III/IP54
Maße (LxBxH):	1133,1 x 38,5 x 40,5 mm

Product Description:

High qualitative and powerful LED luminaire with a M12 plug connector

Through-wiring:

Feed-through wiring with a maximum total current consumption of 4 A DC

Application:

Illumination of machines

Product Characteristics:

Very high service life; homogenous, ergonomic and glare-free light; energy saving; robust aluminium housing

Product Advantages:

Due to its ability of almost 90° rotatability, the luminaire enables an illumination of the field of activity into every corner. The covering is extremely resistant and has a high scratch resistance

Product Data:

Power:	1,352 A
Nominal power:	32,56 W
Nominal voltage:	24 V (DC)
Protection class/type:	III/IP54
Dimensions (LxWxH):	1133,1 x 38,5 x 40,5 mm

PS MultiLED 3257 DV

Artikelnummer/Item Number: 1032.000.014

INTELLIGENT LIGHT
TECHNOLOGY



Montage: über Schrauben
Betriebsart: Innenraumleuchte
Betriebstemperatur: 0 ... 40°C
Elektr. Anschluss: über M12 Steckverbinder
(A-Codiert)

Mounting: via screws
Operating mode: interior luminaire
Operating temperature: 0 ... 40°C
Electronic connection: via M12 a plug
connector (A-coded)

Lichttechnik (mit klarer Abdeckung):

Effizienz: 121 lm/W
Farbtemperatur: 5700 K
Beleuchtungsstärke: 1388 Lux im Abstand 1m
Lichtstrom: 4000 lm
CRI: ≥ 80 typ. 85
Abstrahlwinkel: V 112,2° / H 109,3°

Lighting Technology (with a clear enclosure):

Efficiency: 121 lm/W
Color temperature: 5700 K
Illumination: 1388 Lux @ 1m
Luminous flux: 4000 lm
CRI: ≥ 80 typ. 85
Coverage angle: V 112,2° / H 109,3°

Lichttechnik (mit diffuser Abdeckung):

Effizienz: 113 lm/W
Farbtemperatur: 5700 K
Beleuchtungsstärke: 1132 Lux im Abstand 1m
Lichtstrom: 3752 lm
CRI: ≥ 80 typ. 85
Abstrahlwinkel: V 124,4° / H 101,8°
Gewicht: 1020 gr

Lighting Technology (with a diffuse enclosure):

Efficiency: 113 lm/W
Color temperature: 5700 K
Illumination: 1132 Lux @ 1m
Luminous flux: 3752 lm
CRI: ≥ 80 typ. 85
Coverage angle: V 124,4° / H 101,8°
Weight: 1020 gr