

### Einzel-Folien-Taste RRJVAFT

**Beschreibung:** Die Vorteile einer Folientastatur kombiniert mit der Flexibilität von herkömmlichen Betätigern, mit unbedrucktem Bezeichnungsschild. Auf Wunsch mit Standarddruck oder Sonderdruck.

**Rubrik:** Folientaster  
**Baureihe:** RONTRON-R-JUWEL  
**Einbauöffnung:** Ø 22,3 mm  
**Schutzart:** IP66 / IP69K  
**Hub:** 1,5 mm  
**Beleuchtung:** ja  
**Beschriftbar:** ja  
**Frontrahmen:** Edelstahl, glänzend  
**Frontring:** schwarz  
**Betriebstemperatur:** -25°C ... 70°C  
**Mechanische Lebensdauer:** 1 Mio. Schaltspiele (20°C)  
**Lagertemperatur:** -50°C ... 85°C  
**Form:** rund

### Optionales Zubehör



Tastkontaktgeber CT2



Tastkontaktgeber CTF



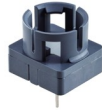
Tastkontaktgeber mit RGB-LED CTFS\_24RGB



Tastkontaktgeber mit 2-farbiger LED rot/grün CTFS\_24R\_G



Tastkontaktgeber mit 2-farbiger LED weiß/blau CTFS\_24W\_B



Tastkontaktgeber für 250V~ CTF\_250



Leucht-Tastkontaktgeber CTL2



Leucht-Tastkontaktgeber CTLF



Leucht-Tastkontaktgeber für 250V~ CTLF\_250



Leucht-Tastkontaktgeber CTLP\_485



Tastkontaktgeber CTP\_485



Leucht-Tastkontaktgeber CZTLP2



Tastkontaktgeber CZTP2



Iso-Gehäuse für 1 Befehlsstelle DIRL1V-R22



Iso-Gehäuse für 1 Befehlsstelle DIRL1VGB-R22



Iso-Gehäuse für 2 bzw. 3 Befehlsstellen DIRL2V-R22



Iso-Gehäuse für 3 Befehlsstellen DIRL3V-R22



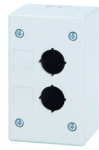
Iso-Gehäuse für 3 bzw. 4 Befehlsstellen DIRL4V-R22



Iso-Gehäuse für 1 Befehlsstelle IRL1M



Iso-Gehäuse für 1 Befehlsstelle IRL1M\_GELB



Iso-Gehäuse für 2 Befehlsstellen IRL2M



Iso-Gehäuse für 3 Befehlsstellen IRL3M



Iso-Gehäuse für 5 Befehlsstellen IRL5M



Iso-Gehäuse mit 1 Befehlsstelle SIL22/1



Iso-Gehäuse hoch, mit 1 Befehlsstelle SILH22/1

