

MERZ - GEHÄUSESERIE 81xx

MERZ - ENCLOSURE SERIES 81xx



Hauptschalter / Not-Aus-Schalter
Main Switch / Emergency-Off Switch



Farbauswahl für alle Bauformen
Available colours for all housing designs



Switch to Quality!

Komplett-Typen Baureihe ML0 / ML1

Complete types Series ML0 / ML1

Kompaktschalter

als Hauptschalter im Kunststoffgehäuse
in der Ausführung: Griff / Front: schwarz/grau = sw/gr
oder als Not-Aus-Schalter im Kunststoffgehäuse
in der Ausführung: Griff / Front: rot/gelb = rt/ge

Gehäuse: geeignet für Außenanwendung



Kunststoffgehäuse mit Vorhängeschlossperre für 1, 2 oder 3 Vorhängeschlösser

mit Bügellochdurchmesser bis 8 mm,

Griff in rot/gelb rt/ge oder schwarz/grau sw/gr

Äußerst robust und schlagfest

Hohe Schutzart

IP66 / IK06

Compact Switches

as Main Switch in plastic enclosure
handle/front in black/grey bk/gr or
as Emergency-Off Switch in plastic enclosure
handle/front in red/yellow rd/ye

Enclosure: suitable outdoor use

Plastic enclosure with lockout handle for 1, 2 or 3 padlocks

with shackle hole diameter up to 8 mm,

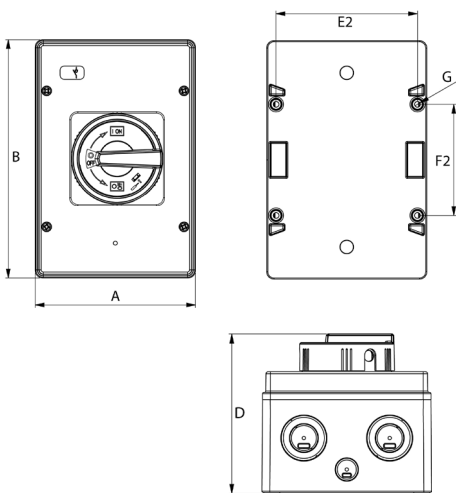
handle/front plate red/yellow rd/ye or black/grey bk/gr

Extremely robust and impact resistant

High degree of protection

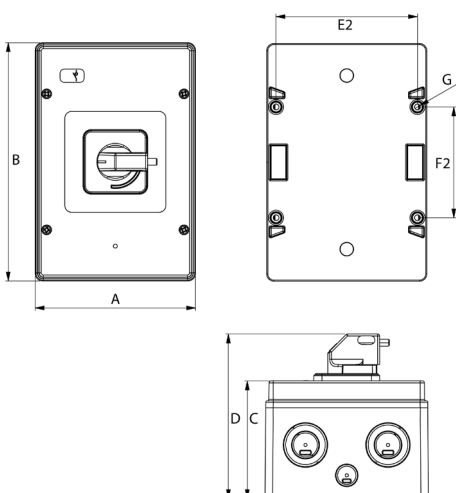
IP66 / IK06

Abmessungen mit Sperrgriff / Dimensions with Lock ring

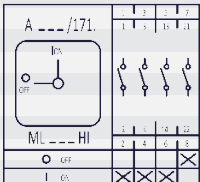



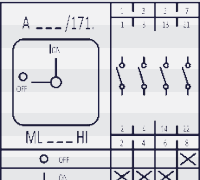

Baureihe Series	Abmessungen (mm) Dimensions (mm)								Vorprägung Knock-out
	A	B	C	D	E2	F2	G	H	
8100	●●	119	177	86	112	105	82,5	4,2(4x)	4xD25 + 2xD16
8101	●●	119	177	86	112	105	82,5	4,2(4x)	4xD25 + 2xD16
8120	●●	119	177	86	112	105	82,5	4,2(4x)	4xD32/20 + 2xD16
8121	●●	119	177	86	112	105	82,5	4,2(4x)	4xD32/20 + 2xD16

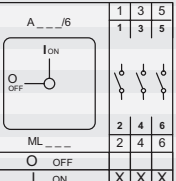

Abmessungen mit EV/EVS-Griff / Dimensions with EV/EVS handle



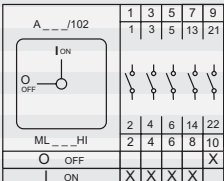

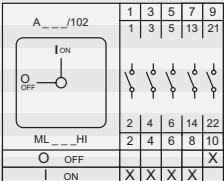

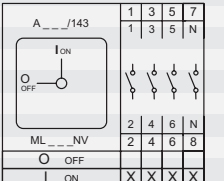

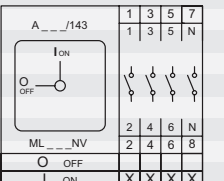

Baureihe Series	Abmessungen (mm) Dimensions (mm)								Vorprägung Knock-out
	A	B	C	D	E2	F2	G	H	
8100-EV	●●	119	177	86	120	105	82,5	4,2(4x)	4xD25 + 2xD16
8101-EVS	●●	119	177	86	120	105	82,5	4,2(4x)	4xD25 + 2xD16
8120-EV	●●	119	177	86	120	105	82,5	4,2(4x)	4xD32/20 + 2xD16
8121-EVS	●●	119	177	86	120	105	82,5	4,2(4x)	4xD32/20 + 2xD16

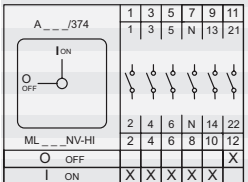
Schaltprogramm Contact arrangement		Dauerstrom Rated Uninterrupted current I_{na} A	Leistung Rating AC 3 kW	Leistung Rating AC 23A kW	Baureihe Series	Griff-/ Frontschild handle/ front plate	Typ Type	Best.Nr. Part #
2-polig+ 1S + 1Ö 2-pole + 1NC + 1NO  	4xD25 + 2xD16	25	7,5	7,5	ML0	rt/ge rd/ye	ML0-016-2V-8100-HI	MZ 57 172
		25	7,5	7,5	ML0	sw/gr bk/gr	ML0-016-2V-8101-HI	MZ 57 173
		32	9	9	ML0	rt/ge rd/ye	ML0-032-2V-8100-HI	MZ 59 172
		32	9	9	ML0	sw/gr bk/gr	ML0-032-2V-8101-HI	MZ 59 173
		16	9	9	ML1	rt/ge rd/ye	ML1-016-2V-8100-HI	MZ 34 222
		16	9	9	ML1	sw/gr bk/gr	ML1-016-2V-8101-HI	MZ 34 223
		25	7,5	11	ML1	rt/ge rd/ye	ML1-025-2V-8100-HI	MZ 33 222
		25	7,5	11	ML1	sw/gr bk/gr	ML1-025-2V-8101-HI	MZ 33 223
		32	7,5	11	ML1	rt/ge rd/ye	ML1-032-2V-8100-HI	MZ 36 222
		32	7,5	11	ML1	sw/gr bk/gr	ML1-032-2V-8101-HI	MZ 36 223
		40	11	15	ML1	rt/ge rd/ye	ML1-040-2V-8100-HI	MZ 35 222
		40	11	15	ML1	sw/gr bk/gr	ML1-040-2V-8101-HI	MZ 35 223

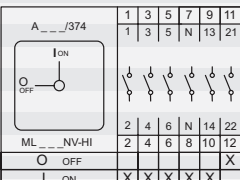
2-polig+ 1S + 1Ö 2-pole + 1NC + 1NO  	4xD32/20 + 2xD16	25	7,5	7,5	ML0	rt/ge rd/ye	ML0-016-2V-8120-HI	MZ 57 182
		25	7,5	7,5	ML0	sw/gr bk/gr	ML0-016-2V-8121-HI	MZ 57 183
		32	9	9	ML0	rt/ge rd/ye	ML0-032-2V-8120-HI	MZ 59 182
		32	9	9	ML0	sw/gr bk/gr	ML0-032-2V-8121-HI	MZ 59 183
		16	9	9	ML1	rt/ge rd/ye	ML1-016-2V-8120-HI	MZ 34 232
		16	9	9	ML1	sw/gr bk/gr	ML1-016-2V-8121-HI	MZ 34 233
		25	7,5	11	ML1	rt/ge rd/ye	ML1-025-2V-8120-HI	MZ 33 232
		25	7,5	11	ML1	sw/gr bk/gr	ML1-025-2V-8121-HI	MZ 33 233
		32	7,5	11	ML1	rt/ge rd/ye	ML1-032-2V-8120-HI	MZ 36 232
		32	7,5	11	ML1	sw/gr bk/gr	ML1-032-2V-8121-HI	MZ 36 233
		40	11	15	ML1	rt/ge rd/ye	ML1-040-2V-8120-HI	MZ 35 232
		40	11	15	ML1	sw/gr bk/gr	ML1-040-2V-8121-HI	MZ 35 233
		50	11	15	ML1	rt/ge rd/ye	ML1-050-2V-8120-HI	MZ 38 232
		50	11	15	ML1	sw/gr bk/gr	ML1-050-2V-8121-HI	MZ 38 233
	63	11	15	ML1	rt/ge rd/ye	ML1-063-2V-8120-HI	MZ 40 232	
	63	11	15	ML1	sw/gr bk/gr	ML1-063-2V-8121-HI	MZ 40 233	

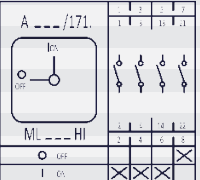
3-polig 3-pole  	4xD25 + 2xD16	25	7,5	7,5	ML0	rt/ge rd/ye	ML0-016-3V-8100	MZ 57 470
		25	7,5	7,5	ML0	sw/gr bk/gr	ML0-016-3V-8101	MZ 57 471
		32	9	9	ML0	rt/ge rd/ye	ML0-032-3V-8100	MZ 59 470
		32	9	9	ML0	sw/gr bk/gr	ML0-032-3V-8101	MZ 59 471
		16	9	9	ML1	rt/ge rd/ye	ML1-016-V-8100	MZ 34 240
		16	9	9	ML1	sw/gr bk/gr	ML1-016-V-8101	MZ 34 241
		25	7,5	11	ML1	rt/ge rd/ye	ML1-025-V-8100	MZ 33 240
		25	7,5	11	ML1	sw/gr bk/gr	ML1-025-V-8101	MZ 33 241
		32	7,5	11	ML1	rt/ge rd/ye	ML1-032-V-8100	MZ 36 240
		32	7,5	11	ML1	sw/gr bk/gr	ML1-032-V-8101	MZ 36 241
		40	11	15	ML1	rt/ge rd/ye	ML1-040-V-8100	MZ 35 240
		40	11	15	ML1	sw/gr bk/gr	ML1-040-V-8101	MZ 35 241

3-polig 3-pole  	4xD32/20 + 2xD16	25	7,5	7,5	ML0	rt/ge rd/ye	ML0-016-3V-8120	MZ 57 480
		25	7,5	7,5	ML0	sw/gr bk/gr	ML0-016-3V-8121	MZ 57 481
		32	9	9	ML0	rt/ge rd/ye	ML0-032-3V-8120	MZ 59 480
		32	9	9	ML0	sw/gr bk/gr	ML0-032-3V-8121	MZ 59 481
		16	9	9	ML1	rt/ge rd/ye	ML1-016-V-8120	MZ 34 260
		16	9	9	ML1	sw/gr bk/gr	ML1-016-V-8121	MZ 34 261
		25	7,5	11	ML1	rt/ge rd/ye	ML1-025-V-8120	MZ 33 260
		25	7,5	11	ML1	sw/gr bk/gr	ML1-025-V-8121	MZ 33 261
		32	7,5	11	ML1	rt/ge rd/ye	ML1-032-V-8120	MZ 36 260
		32	7,5	11	ML1	sw/gr bk/gr	ML1-032-V-8121	MZ 36 261
		40	11	15	ML1	rt/ge rd/ye	ML1-040-V-8120	MZ 35 260
		40	11	15	ML1	sw/gr bk/gr	ML1-040-V-8121	MZ 35 261
		50	11	15	ML1	rt/ge rd/ye	ML1-050-V-8120	MZ 38 260
		50	11	15	ML1	sw/gr bk/gr	ML1-050-V-8121	MZ 38 261
	63	11	15	ML1	rt/ge rd/ye	ML1-063-V-8120	MZ 40 260	
	63	11	15	ML1	sw/gr bk/gr	ML1-063-V-8121	MZ 40 261	

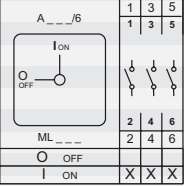
Schaltprogramm Contact arrangement		Dauerstrom I_{th} Rated Uninterrupted current I_{th} A	Leistung Rating AC 3 kW	Leistung Rating AC 23A kW	Baureihe Series	Griff-/ Frontschild handle/ front plate	Typ Type	Best.Nr. Part #
3-polig+ 1S + 1Ö 3-pole + 1NC + 1NO  	4xD25 + 2xD16	25	7,5	7,5	ML0	rt/ge rd/ye	ML0-016-3V-8100-HI	MZ 57 472
		25	7,5	7,5	ML0	sw/gr bk/gr	ML0-016-3V-8101-HI	MZ 57 473
		32	9	9	ML0	rt/ge rd/ye	ML0-032-3V-8100-HI	MZ 59 472
		32	9	9	ML0	sw/gr bk/gr	ML0-032-3V-8101-HI	MZ 59 473
		16	9	9	ML1	rt/ge rd/ye	ML1-016-V-8100-HI	MZ 34 242
		16	9	9	ML1	sw/gr bk/gr	ML1-016-V-8101-HI	MZ 34 243
		25	7,5	11	ML1	rt/ge rd/ye	ML1-025-V-8100-HI	MZ 33 242
		25	7,5	11	ML1	sw/gr bk/gr	ML1-025-V-8101-HI	MZ 33 243
		32	7,5	11	ML1	rt/ge rd/ye	ML1-032-V-8100-HI	MZ 36 242
		32	7,5	11	ML1	sw/gr bk/gr	ML1-032-V-8101-HI	MZ 36 243
		40	11	15	ML1	rt/ge rd/ye	ML1-040-V-8100-HI	MZ 35 242
		40	11	15	ML1	sw/gr bk/gr	ML1-040-V-8101-HI	MZ 35 243
3-polig+ 1S + 1Ö 3-pole + 1NC + 1NO  	4xD32/20 + 2xD16	25	7,5	7,5	ML0	rt/ge rd/ye	ML0-016-3V-8120-HI	MZ 57 482
		25	7,5	7,5	ML0	sw/gr bk/gr	ML0-016-3V-8121-HI	MZ 57 483
		32	9	9	ML0	rt/ge rd/ye	ML0-032-3V-8120-HI	MZ 59 482
		32	9	9	ML0	sw/gr bk/gr	ML0-032-3V-8121-HI	MZ 59 483
		16	9	9	ML1	rt/ge rd/ye	ML1-016-V-8120-HI	MZ 34 262
		16	9	9	ML1	sw/gr bk/gr	ML1-016-V-8121-HI	MZ 34 263
		25	7,5	11	ML1	rt/ge rd/ye	ML1-025-V-8120-HI	MZ 33 262
		25	7,5	11	ML1	sw/gr bk/gr	ML1-025-V-8121-HI	MZ 33 263
		32	7,5	11	ML1	rt/ge rd/ye	ML1-032-V-8120-HI	MZ 36 262
		32	7,5	11	ML1	sw/gr bk/gr	ML1-032-V-8121-HI	MZ 36 263
		40	11	15	ML1	rt/ge rd/ye	ML1-040-V-8120-HI	MZ 35 262
		40	11	15	ML1	sw/gr bk/gr	ML1-040-V-8121-HI	MZ 35 263
	50	11	15	ML1	rt/ge rd/ye	ML1-050-V-8120-HI	MZ 38 262	
	50	11	15	ML1	sw/gr bk/gr	ML1-050-V-8121-HI	MZ 38 263	
	63	11	15	ML1	rt/ge rd/ye	ML1-063-V-8120-HI	MZ 40 262	
	63	11	15	ML1	sw/gr bk/gr	ML1-063-V-8121-HI	MZ 40 263	
4-polig 4-pole  	4xD25 + 2xD16	25	7,5	7,5	ML0	rt/ge rd/ye	ML0-016-4V-8100	MZ 57 770
		25	7,5	7,5	ML0	sw/gr bk/gr	ML0-016-4V-8101	MZ 57 771
		32	9	9	ML0	rt/ge rd/ye	ML0-032-4V-8100	MZ 59 770
		32	9	9	ML0	sw/gr bk/gr	ML0-032-4V-8101	MZ 59 771
		16	9	9	ML1	rt/ge rd/ye	ML1-016-V-8100-NV	MZ 34 244
		16	9	9	ML1	sw/gr bk/gr	ML1-016-V-8101-NV	MZ 34 245
		25	7,5	11	ML1	rt/ge rd/ye	ML1-025-V-8100-NV	MZ 33 244
		25	7,5	11	ML1	sw/gr bk/gr	ML1-025-V-8101-NV	MZ 33 245
		32	7,5	11	ML1	rt/ge rd/ye	ML1-032-V-8100-NV	MZ 36 244
		32	7,5	11	ML1	sw/gr bk/gr	ML1-032-V-8101-NV	MZ 36 245
		40	11	15	ML1	rt/ge rd/ye	ML1-040-V-8100-NV	MZ 35 244
		40	11	15	ML1	sw/gr bk/gr	ML1-040-V-8101-NV	MZ 35 245
4-polig 4-pole  	4xD32/20 + 2xD16	25	7,5	7,5	ML0	rt/ge rd/ye	ML0-016-4V-8120	MZ 57 780
		25	7,5	7,5	ML0	sw/gr bk/gr	ML0-016-4V-8121	MZ 57 781
		32	9	9	ML0	rt/ge rd/ye	ML0-032-4V-8120	MZ 59 780
		32	9	9	ML0	sw/gr bk/gr	ML0-032-4V-8121	MZ 59 781
		16	9	9	ML1	rt/ge rd/ye	ML1-016-V-8120-NV	MZ 34 264
		16	9	9	ML1	sw/gr bk/gr	ML1-016-V-8121-NV	MZ 34 265
		25	7,5	11	ML1	rt/ge rd/ye	ML1-025-V-8120-NV	MZ 33 264
		25	7,5	11	ML1	sw/gr bk/gr	ML1-025-V-8121-NV	MZ 33 265
		32	7,5	11	ML1	rt/ge rd/ye	ML1-032-V-8120-NV	MZ 36 264
		32	7,5	11	ML1	sw/gr bk/gr	ML1-032-V-8121-NV	MZ 36 265
		40	11	15	ML1	rt/ge rd/ye	ML1-040-V-8120-NV	MZ 35 264
		40	11	15	ML1	sw/gr bk/gr	ML1-040-V-8121-NV	MZ 35 265
	50	11	15	ML1	rt/ge rd/ye	ML1-050-V-8120-NV	MZ 38 264	
	50	11	15	ML1	sw/gr bk/gr	ML1-050-V-8121-NV	MZ 38 265	
	63	11	15	ML1	rt/ge rd/ye	ML1-063-V-8120-NV	MZ 40 264	
	63	11	15	ML1	sw/gr bk/gr	ML1-063-V-8121-NV	MZ 40 265	

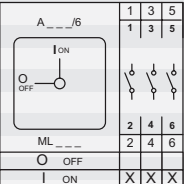
Schaltprogramm Contact arrangement		Dauerstrom I_{th} Rated Uninterrupted current I_{th}	Leistung Rating AC 3	Leistung Rating AC 23A	Baureihe Series	Griff-/ Frontschild handle/ front plate	Typ Type	Best.Nr. Part #
		A	kW	kW				
4-polig+ 1S + 1Ö 4-pole + 1NC + 1NO	4xD25 + 2xD16	25	7,5	7,5	ML0	rt/ge rd/ye	ML0-016-4V-8100-HI	MZ 57 772
		25	7,5	7,5	ML0	sw/gr bk/gr	ML0-016-4V-8101-HI	MZ 57 773
		32	9	9	ML0	rt/ge rd/ye	ML0-032-4V-8100-HI	MZ 59 772
		32	9	9	ML0	sw/gr bk/gr	ML0-032-4V-8101-HI	MZ 59 773
		16	9	9	ML1	rt/ge rd/ye	ML1-016-V-8100-NV-HI	MZ 34 246
		16	9	9	ML1	sw/gr bk/gr	ML1-016-V-8101-NV-HI	MZ 34 247
		25	7,5	11	ML1	rt/ge rd/ye	ML1-025-V-8100-NV-HI	MZ 33 246
		25	7,5	11	ML1	sw/gr bk/gr	ML1-025-V-8101-NV-HI	MZ 33 247
		32	7,5	11	ML1	rt/ge rd/ye	ML1-032-V-8100-NV-HI	MZ 36 246
		32	7,5	11	ML1	sw/gr bk/gr	ML1-032-V-8101-NV-HI	MZ 36 247
		40	11	15	ML1	rt/ge rd/ye	ML1-040-V-8100-NV-HI	MZ 35 246
		40	11	15	ML1	sw/gr bk/gr	ML1-040-V-8101-NV-HI	MZ 35 247

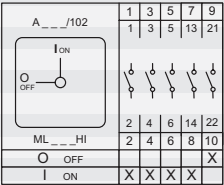
4-polig+ 1S + 1Ö 4-pole + 1NC + 1NO	4xD32/20 + 2xD16	25	7,5	7,5	ML0	rt/ge rd/ye	ML0-016-4V-8120-HI	MZ 57 782
		25	7,5	7,5	ML0	sw/gr bk/gr	ML0-016-4V-8121-HI	MZ 57 783
		32	9	9	ML0	rt/ge rd/ye	ML0-032-4V-8120-HI	MZ 59 782
		32	9	9	ML0	sw/gr bk/gr	ML0-032-4V-8121-HI	MZ 59 783
		16	9	9	ML1	rt/ge rd/ye	ML1-016-V-8120-NV-HI	MZ 34 266
		16	9	9	ML1	sw/gr bk/gr	ML1-016-V-8121-NV-HI	MZ 34 267
		25	7,5	11	ML1	rt/ge rd/ye	ML1-025-V-8120-NV-HI	MZ 33 266
		25	7,5	11	ML1	sw/gr bk/gr	ML1-025-V-8121-NV-HI	MZ 33 267
		32	7,5	11	ML1	rt/ge rd/ye	ML1-032-V-8120-NV-HI	MZ 36 266
		32	7,5	11	ML1	sw/gr bk/gr	ML1-032-V-8121-NV-HI	MZ 36 267
		40	11	15	ML1	rt/ge rd/ye	ML1-040-V-8120-NV-HI	MZ 35 266
		40	11	15	ML1	sw/gr bk/gr	ML1-040-V-8121-NV-HI	MZ 35 267
		50	11	15	ML1	rt/ge rd/ye	ML1-050-V-8120-NV-HI	MZ 38 266
		50	11	15	ML1	sw/gr bk/gr	ML1-050-V-8121-NV-HI	MZ 38 267
		63	11	15	ML1	rt/ge rd/ye	ML1-063-V-8120-NV-HI	MZ 40 266
		63	11	15	ML1	sw/gr bk/gr	ML1-063-V-8121-NV-HI	MZ 40 267

2-polig+ 1S + 1Ö 2-pole + 1NC + 1NO	4xD25 + 2xD16	25	7,5	7,5	ML0	rt/ge rd/ye	ML0-016-2V-8100-EV-HI	MZ 57 174
		25	7,5	7,5	ML0	sw/si bk/si	ML0-016-2V-8101-EVS-HI	MZ 57 175
		32	9	9	ML0	rt/ge rd/ye	ML0-032-2V-8100-EV-HI	MZ 59 174
		32	9	9	ML0	sw/si bk/si	ML0-032-2V-8101-EVS-HI	MZ 59 175
		16	9	9	ML1	rt/ge rd/ye	ML1-016-2V-8100-EV-HI	MZ 34 224
		16	9	9	ML1	sw/si bk/si	ML1-016-2V-8101-EVS-HI	MZ 34 225
		25	7,5	11	ML1	rt/ge rd/ye	ML1-025-2V-8100-EV-HI	MZ 33 224
		25	7,5	11	ML1	sw/si bk/si	ML1-025-2V-8101-EVS-HI	MZ 33 225
		32	7,5	11	ML1	rt/ge rd/ye	ML1-032-2V-8100-EV-HI	MZ 36 224
		32	7,5	11	ML1	sw/si bk/si	ML1-032-2V-8101-EVS-HI	MZ 36 225
		40	11	15	ML1	rt/ge rd/ye	ML1-040-2V-8100-EV-HI	MZ 35 224
		40	11	15	ML1	sw/si bk/si	ML1-040-2V-8101-EVS-HI	MZ 35 225

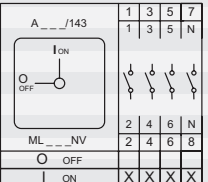
2-polig+ 1S + 1Ö 2-pole + 1NC + 1NO	4xD32/20 + 2xD16	25	7,5	7,5	ML0	rt/ge rd/ye	ML0-016-2V-8120-EV-HI	MZ 57 184
		25	7,5	7,5	ML0	sw/si bk/si	ML0-016-2V-8121-EVS-HI	MZ 57 185
		32	9	9	ML0	rt/ge rd/ye	ML0-032-2V-8120-EV-HI	MZ 59 184
		32	9	9	ML0	sw/si bk/si	ML0-032-2V-8121-EVS-HI	MZ 59 185
		16	9	9	ML1	rt/ge rd/ye	ML1-016-2V-8120-EV-HI	MZ 34 234
		16	9	9	ML1	sw/si bk/si	ML1-016-2V-8121-EVS-HI	MZ 34 235
		25	7,5	11	ML1	rt/ge rd/ye	ML1-025-2V-8120-EV-HI	MZ 33 234
		25	7,5	11	ML1	sw/si bk/si	ML1-025-2V-8121-EVS-HI	MZ 33 235
		32	7,5	11	ML1	rt/ge rd/ye	ML1-032-2V-8120-EV-HI	MZ 36 234
		32	7,5	11	ML1	sw/si bk/si	ML1-032-2V-8121-EVS-HI	MZ 36 235
		40	11	15	ML1	rt/ge rd/ye	ML1-040-2V-8120-EV-HI	MZ 35 234
		40	11	15	ML1	sw/si bk/si	ML1-040-2V-8121-EVS-HI	MZ 35 235
		50	11	15	ML1	rt/ge rd/ye	ML1-050-2V-8120-EV-HI	MZ 38 234
		50	11	15	ML1	sw/si bk/si	ML1-050-2V-8121-EVS-HI	MZ 38 235
		63	11	15	ML1	rt/ge rd/ye	ML1-063-2V-8120-EV-HI	MZ 40 234
		63	11	15	ML1	sw/si bk/si	ML1-063-2V-8121-EVS-HI	MZ 40 235

Schaltprogramm Contact arrangement		Dauerstrom Rated Uninterrupted current I_{th}	Leistung Rating AC 3	Leistung Rating AC 23A	Baureihe Series	Griff-/ Frontschild handle/ front plate	Typ Type	Best.Nr. Part #
		A	kW	kW				
3-polig 3-pole 	4xD25 + 2xD16	25	7,5	7,5	ML0	rt/ge rd/ye	ML0-016-3V-8100-EV	MZ 57 474
		25	7,5	7,5	ML0	sw/si bk/si	ML0-016-3V-8101-EVS	MZ 57 475
		32	9	9	ML0	rt/ge rd/ye	ML0-032-3V-8100-EV	MZ 59 474
		32	9	9	ML0	sw/si bk/si	ML0-032-3V-8101-EVS	MZ 59 475
		16	9	9	ML1	rt/ge rd/ye	ML1-016-V-8100-EV	MZ 34 248
		16	9	9	ML1	sw/si bk/si	ML1-016-V-8101-EVS	MZ 34 249
		25	7,5	11	ML1	rt/ge rd/ye	ML1-025-V-8100-EV	MZ 33 248
		25	7,5	11	ML1	sw/si bk/si	ML1-025-V-8101-EVS	MZ 33 249
		32	7,5	11	ML1	rt/ge rd/ye	ML1-032-V-8100-EV	MZ 36 248
		32	7,5	11	ML1	sw/si bk/si	ML1-032-V-8101-EVS	MZ 36 249
		40	11	15	ML1	rt/ge rd/ye	ML1-040-V-8100-EV	MZ 35 248
		40	11	15	ML1	sw/si bk/si	ML1-040-V-8101-EVS	MZ 35 249

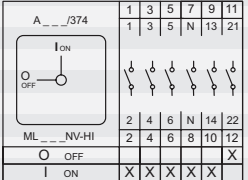
3-polig 3-pole 	4xD32/20 + 2xD16	25	7,5	7,5	ML0	rt/ge rd/ye	ML0-016-3V-8120-EV	MZ 57 484
		25	7,5	7,5	ML0	sw/si bk/si	ML0-016-3V-8121-EVS	MZ 57 485
		32	9	9	ML0	rt/ge rd/ye	ML0-032-3V-8120-EV	MZ 59 484
		32	9	9	ML0	sw/si bk/si	ML0-032-3V-8121-EVS	MZ 59 485
		16	9	9	ML1	rt/ge rd/ye	ML1-016-V-8120-EV	MZ 34 268
		16	9	9	ML1	sw/si bk/si	ML1-016-V-8121-EVS	MZ 34 269
		25	7,5	11	ML1	rt/ge rd/ye	ML1-025-V-8120-EV	MZ 33 268
		25	7,5	11	ML1	sw/si bk/si	ML1-025-V-8121-EVS	MZ 33 269
		32	7,5	11	ML1	rt/ge rd/ye	ML1-032-V-8120-EV	MZ 36 268
		32	7,5	11	ML1	sw/si bk/si	ML1-032-V-8121-EVS	MZ 36 269
		40	11	15	ML1	rt/ge rd/ye	ML1-040-V-8120-EV	MZ 35 268
		40	11	15	ML1	sw/si bk/si	ML1-040-V-8121-EVS	MZ 35 269
		50	11	15	ML1	rt/ge rd/ye	ML1-050-V-8120-EV	MZ 38 268
		50	11	15	ML1	sw/si bk/si	ML1-050-V-8121-EVS	MZ 38 269
	63	11	15	ML1	rt/ge rd/ye	ML1-063-V-8120-EV	MZ 40 268	
	63	11	15	ML1	sw/si bk/si	ML1-063-V-8121-EVS	MZ 40 269	

3-polig+ 1S + 1Ö 3-pole + 1NC + 1NO 	4xD25 + 2xD16	25	7,5	7,5	ML0	rt/ge rd/ye	ML0-016-3V-8100-EV-HI	MZ 57 476
		25	7,5	7,5	ML0	sw/si bk/si	ML0-016-3V-8101-EVS-HI	MZ 57 477
		32	9	9	ML0	rt/ge rd/ye	ML0-032-3V-8100-EV-HI	MZ 59 476
		32	9	9	ML0	sw/si bk/si	ML0-032-3V-8101-EVS-HI	MZ 59 477
		16	9	9	ML1	rt/ge rd/ye	ML1-016-V-8100-EV-HI	MZ 34 250
		16	9	9	ML1	sw/si bk/si	ML1-016-V-8101-EVS-HI	MZ 34 251
		25	7,5	11	ML1	rt/ge rd/ye	ML1-025-V-8100-EV-HI	MZ 33 250
		25	7,5	11	ML1	sw/si bk/si	ML1-025-V-8101-EVS-HI	MZ 33 251
		32	7,5	11	ML1	rt/ge rd/ye	ML1-032-V-8100-EV-HI	MZ 36 250
		32	7,5	11	ML1	sw/si bk/si	ML1-032-V-8101-EVS-HI	MZ 36 251
		40	11	15	ML1	rt/ge rd/ye	ML1-040-V-8100-EV-HI	MZ 35 250
		40	11	15	ML1	sw/si bk/si	ML1-040-V-8101-EVS-HI	MZ 35 251

3-polig+ 1S + 1Ö 3-pole + 1NC + 1NO 	4xD32/20 + 2xD16	25	7,5	7,5	ML0	rt/ge rd/ye	ML0-016-3V-8120-EV-HI	MZ 57 486
		25	7,5	7,5	ML0	sw/si bk/si	ML0-016-3V-8121-EVS-HI	MZ 57 487
		32	9	9	ML0	rt/ge rd/ye	ML0-032-3V-8120-EV-HI	MZ 59 486
		32	9	9	ML0	sw/si bk/si	ML0-032-3V-8121-EVS-HI	MZ 59 487
		16	9	9	ML1	rt/ge rd/ye	ML1-016-V-8120-EV-HI	MZ 34 270
		16	9	9	ML1	sw/si bk/si	ML1-016-V-8121-EVS-HI	MZ 34 271
		25	7,5	11	ML1	rt/ge rd/ye	ML1-025-V-8120-EV-HI	MZ 33 270
		25	7,5	11	ML1	sw/si bk/si	ML1-025-V-8121-EVS-HI	MZ 33 271
		32	7,5	11	ML1	rt/ge rd/ye	ML1-032-V-8120-EV-HI	MZ 36 270
		32	7,5	11	ML1	sw/si bk/si	ML1-032-V-8121-EVS-HI	MZ 36 271
		40	11	15	ML1	rt/ge rd/ye	ML1-040-V-8120-EV-HI	MZ 35 270
		40	11	15	ML1	sw/si bk/si	ML1-040-V-8121-EVS-HI	MZ 35 271
		50	11	15	ML1	rt/ge rd/ye	ML1-050-V-8120-EV-HI	MZ 38 270
		50	11	15	ML1	sw/si bk/si	ML1-050-V-8121-EVS-HI	MZ 38 271
	63	11	15	ML1	rt/ge rd/ye	ML1-063-V-8120-EV-HI	MZ 40 270	
	63	11	15	ML1	sw/si bk/si	ML1-063-V-8121-EVS-HI	MZ 40 271	

Schaltprogramm Contact arrangement		Dauerstrom Rated Uninterrupted current I_{th}	Leistung Rating AC 3	Leistung Rating AC 23A	Baureihe Series	Griff-/ Frontschild handle/ front plate	Typ Type	Best.Nr. Part #
		A	kW	kW				
4-polig 4-pole 	4xD25 + 2xD16	25	7,5	7,5	ML0	rt/ge rd/ye	ML0-016-4V-8100-EV	MZ 57 774
		25	7,5	7,5	ML0	sw/si bk/si	ML0-016-4V-8101-EVS	MZ 57 775
		32	9	9	ML0	rt/ge rd/ye	ML0-032-4V-8100-EV	MZ 59 774
		32	9	9	ML0	sw/si bk/si	ML0-032-4V-8101-EVS	MZ 59 775
		16	9	9	ML1	rt/ge rd/ye	ML1-016-V-8100-NV-EV	MZ 34 252
		16	9	9	ML1	sw/si bk/si	ML1-016-V-8101-NV-EVS	MZ 34 253
		25	7,5	11	ML1	rt/ge rd/ye	ML1-025-V-8100-NV-EV	MZ 33 252
		25	7,5	11	ML1	sw/si bk/si	ML1-025-V-8101-NV-EVS	MZ 33 253
		32	7,5	11	ML1	rt/ge rd/ye	ML1-032-V-8100-NV-EV	MZ 36 252
		32	7,5	11	ML1	sw/si bk/si	ML1-032-V-8101-NV-EVS	MZ 36 253
		40	11	15	ML1	rt/ge rd/ye	ML1-040-V-8100-NV-EV	MZ 35 252
		40	11	15	ML1	sw/si bk/si	ML1-040-V-8101-NV-EVS	MZ 35 253

4-polig 4-pole 	4xD32/20 + 2xD16	25	7,5	7,5	ML0	rt/ge rd/ye	ML0-016-4V-8120-EV	MZ 57 784
		25	7,5	7,5	ML0	sw/si bk/si	ML0-016-4V-8121-EVS	MZ 57 785
		32	9	9	ML0	rt/ge rd/ye	ML0-032-4V-8120-EV	MZ 59 784
		32	9	9	ML0	sw/si bk/si	ML0-032-4V-8121-EVS	MZ 59 785
		16	9	9	ML1	rt/ge rd/ye	ML1-016-V-8120-NV-EV	MZ 34 272
		16	9	9	ML1	sw/si bk/si	ML1-016-V-8121-NV-EVS	MZ 34 273
		25	7,5	11	ML1	rt/ge rd/ye	ML1-025-V-8120-NV-EV	MZ 33 272
		25	7,5	11	ML1	sw/si bk/si	ML1-025-V-8121-NV-EVS	MZ 33 273
		32	7,5	11	ML1	rt/ge rd/ye	ML1-032-V-8120-NV-EV	MZ 36 272
		32	7,5	11	ML1	sw/si bk/si	ML1-032-V-8121-NV-EVS	MZ 36 273
		40	11	15	ML1	rt/ge rd/ye	ML1-040-V-8120-NV-EV	MZ 35 272
		40	11	15	ML1	sw/si bk/si	ML1-040-V-8121-NV-EVS	MZ 35 273
		50	11	15	ML1	rt/ge rd/ye	ML1-050-V-8120-NV-EV	MZ 38 272
		50	11	15	ML1	sw/si bk/si	ML1-050-V-8121-NV-EVS	MZ 38 273
	63	11	15	ML1	rt/ge rd/ye	ML1-063-V-8120-NV-EV	MZ 40 272	
	63	11	15	ML1	sw/si bk/si	ML1-063-V-8121-NV-EVS	MZ 40 273	

4-polig+ 1S + 1Ö 4-pole + 1NC + 1NO 	4xD25 + 2xD16	25	7,5	7,5	ML0	rt/ge rd/ye	ML0-016-4V-8100-EV-HI	MZ 57 776
		25	7,5	7,5	ML0	sw/si bk/si	ML0-016-4V-8101-EVS-HI	MZ 57 777
		32	9	9	ML0	rt/ge rd/ye	ML0-032-4V-8100-EV-HI	MZ 59 776
		32	9	9	ML0	sw/si bk/si	ML0-032-4V-8101-EVS-HI	MZ 59 777
		16	9	9	ML1	rt/ge rd/ye	ML1-016-V-8100-NV-EV-HI	MZ 34 254
		16	9	9	ML1	sw/si bk/si	ML1-016-V-8101-NV-EVS-HI	MZ 34 255
		25	7,5	11	ML1	rt/ge rd/ye	ML1-025-V-8100-NV-EV-HI	MZ 33 254
		25	7,5	11	ML1	sw/si bk/si	ML1-025-V-8101-NV-EVS-HI	MZ 33 255
		32	7,5	11	ML1	rt/ge rd/ye	ML1-032-V-8100-NV-EV-HI	MZ 36 254
		32	7,5	11	ML1	sw/si bk/si	ML1-032-V-8101-NV-EVS-HI	MZ 36 255
		40	11	15	ML1	rt/ge rd/ye	ML1-040-V-8100-NV-EV-HI	MZ 35 254
		40	11	15	ML1	sw/si bk/si	ML1-040-V-8101-NV-EVS-HI	MZ 35 255

4-polig+ 1S + 1Ö 4-pole + 1NC + 1NO 	4xD32/20 + 2xD16	25	7,5	7,5	ML0	rt/ge rd/ye	ML0-016-4V-8120-EV-HI	MZ 57 786
		25	7,5	7,5	ML0	sw/si bk/si	ML0-016-4V-8121-EVS-HI	MZ 57 787
		32	9	9	ML0	rt/ge rd/ye	ML0-032-4V-8120-EV-HI	MZ 59 786
		32	9	9	ML0	sw/si bk/si	ML0-032-4V-8121-EVS-HI	MZ 59 787
		16	9	9	ML1	rt/ge rd/ye	ML1-016-V-8120-NV-EV-HI	MZ 34 274
		16	9	9	ML1	sw/si bk/si	ML1-016-V-8121-NV-EVS-HI	MZ 34 275
		25	7,5	11	ML1	rt/ge rd/ye	ML1-025-V-8120-NV-EV-HI	MZ 33 274
		25	7,5	11	ML1	sw/si bk/si	ML1-025-V-8121-NV-EVS-HI	MZ 33 275
		32	7,5	11	ML1	rt/ge rd/ye	ML1-032-V-8120-NV-EV-HI	MZ 36 274
		32	7,5	11	ML1	sw/si bk/si	ML1-032-V-8121-NV-EVS-HI	MZ 36 275
		40	11	15	ML1	rt/ge rd/ye	ML1-040-V-8120-NV-EV-HI	MZ 35 274
		40	11	15	ML1	sw/si bk/si	ML1-040-V-8121-NV-EVS-HI	MZ 35 275
		50	11	15	ML1	rt/ge rd/ye	ML1-050-V-8120-NV-EV-HI	MZ 38 274
		50	11	15	ML1	sw/si bk/si	ML1-050-V-8121-NV-EVS-HI	MZ 38 275
	63	11	15	ML1	rt/ge rd/ye	ML1-063-V-8120-NV-EV-HI	MZ 40 274	
	63	11	15	ML1	sw/si bk/si	ML1-063-V-8121-NV-EVS-HI	MZ 40 275	

Technische Daten

Lasttrennschalter
entspr. IEC 60947-3, EN 60947-3, GB/T14048

Specifications

Disconnect Switches
acc. IEC 60947-3, EN 60947-3, GB/T14048

ML0-016

ML0-032

Nennbetriebsstrom I_e	AC-21A/B	Rated operating current I_e	AC-21A/B	A	25/-	32/-
Nennspannung U_e		Rated voltage U_e		V	690	690
Bemessungsdauerstrom $I_u=I_{th}$ (offen)		Rated uninterrupted current (open) $I_u=I_{th}$		A	25	32
Konventioneller therm. Strom im Gehäuse I_{the}		Conventional enclosed thermal current I_{the}		A	25	32
Gebrauchskategorie	AC-22A/B	Service category	AC-22A/B			
Motorschalter	690 V 3~		690 V 3~	A	25/-	32/-
Nennisolationsspannung U_i (III/3)		Rated insulation voltage U_i (III/3)		V	400	400
Nennisolationsspannung U_i (III/2)		Rated insulation voltage U_i (III/2)		V	690	690
Bemessungsstoßspannungsfestigkeit U_{imp}		Rated impulse withstand voltage U_{imp}		kV	6	6
Schaltvermögen		Making/breaking capacity				
Gebrauchskategorie	AC-3	Service category	AC-3			
Motorschalter	230 V 3~	Motor switch	230 V 3~	kW / A	5,0 18,5	5,5 20,0
für betriebsmäßiges	400 V 3~	for optional	400 V 3~	kW / A	7,5 15,5	9,0 18,5
Schalten	690 V 3~	switching	690 V 3~	kW / A	9,5 11,2	11,5 13,5
Gebrauchskategorie	AC-23A/B	Service category	AC-23A/B			
Motorschalter	230 V 3~	Motor switch	230 V 3~	kW / A	5/- 18,5	5,5/- 20,0
Hauptschalter	400 V 3~	Main switch	400 V 3~	kW / A	7,5/- 15,5	9/- 18,5
Wartungsschalter	690 V 3~	Maintenance switch	690 V 3~	kW / A	9/- 10,5	11/- 12,8
Bemessungskurzschluß- einschaltvermögen		Rated conditional short-circuit current		kA	10 (4-pl.)	10 (4-pl.)
Bemessungskurzzeit- stromfestigkeit $I_{cw 1 sec}$		Rated short-time with stand current $I_{cw 1 sec}$		kA		
Max. Vorschaltsicherung Betr.-Kl.gG		Max. Back up fuse Service class gG		A	35	35
Anschlussquerschnitt		Terminal cross section				
ein- bzw. mehrdrähtig	min./max.	single or multi-core	min./max.	mm ²	1,5 - 10	1,5 - 10
feindrähtig mit Hülse	min./max.	finely stranded with sleeve	min./max.	mm ²	1,5 - 6	1,5 - 6
Anschluss-Schrauben		Terminal screws		M	M4	M4
Anschluss-Drehmoment		Torque terminal screws		NM	1,2	1,2
Mechanische Lebensdauer		Mechanical life				
Schaltspiel		switching cycles			50.000	50.000
Umgebungstemperatur	offen	Ambient temperature	open	°C	+50/-25	+50/-25
max./min.	gekapselt	max./min.	encapsulated	°C	+40/-25	+40/-25

DIE VORTEILE DES NEUEN GEHÄUSE DER 81xx - SERIE!

- Extrem UV- und witterungsbeständig, für den Außeneinsatz
- Schutzart IP66 / Stoßfestigkeitsgrad IK06
- Ausbruchöffnungen für Kabeleinführungen nach DIN IEC 62444 (4xD25 + 2xD16 oder 4xD32/20 + 2xD16)
- Deckelmontage verdrehsicher mit unverlierbaren Schrauben
- Positioniersicherer Schaltereinbau
- Benutzerfreundliche Installation
- Kompaktes und sehr robustes Gehäuse
- Speziell zum Einsatz der MERZ Kompaktschalter ML0 und ML1
- Neues Griffdesign mit optimierter Handhabung (Design 2050/2051)
- Mit optionalem EMV-Zubehör
- Mit optionaler Deckelverriegelung
- Mit optionalem Neutralleiterkontakt NV (ML1)
- Mit optionalem Hilfskontaktschalter HI

* Verwendung von Leitern mit einer zulässigen Temperatur von mind. 90°C

** Anschluß mit Rohrkabelschuh, zulässige Höchstbreite 25 mm

*** Auf Anfrage für 690 V erhältlich

Wir liefern unseren
Kunden Innovationen
in Serie und
jegliche Möglichkeit
auf kundenspezifische
Individualität!

ML1-016		ML1-025		ML1-032		ML1-040		ML1-050		ML1-063	
16/-		25/-		32/-		40/-		50/-		63/-	
690		690		690		690		690		690	
16		25		32		40		50		63	
16		25		32		40		50		50	
16/-		25/-		32/-		40/-		50/-		63/-	
690		690		690		690		690		690	
6		6		6		6		6		6	
3,0 12,0		5,5 20,0		5,5 20		7,5 27		7,5 27		7,5 27	
5,5 12,0		7,5 16,0		9 18		11 22		11 22		11 22	
5,5 7,0		7,5 9,0		9 10		11 13		11 13		11 13	
5,0/- 16,0		7,5/- 25,0		9/- 32		11/- 38		11/- 38		11/- 38	
9/- 16,0		11/- 22,0		11/- 22		15/- 29		15/- 29		15/- 29	
9/- 10,0		11/- 13,0		11/- 13		15/- 17		15/- 17		15/- 17	
10 (3-pl.)		10 (3-pl.)		10 (3-pl.)		10 (3-pl.)		10 (3-pl.)		10 (3-pl.)	
										5	
50		50		50		50		50		50	
2,5 - 16		2,5 - 16		2,5 - 16		2,5 - 16		2,5 - 16		2,5 - 16	
1,5 - 10		1,5 - 10		1,5 - 10		1,5 - 10		1,5 - 10		1,5 - 10	
M4		M4		M4		M4		M4		M4	
1,2		1,2		1,2		1,2		1,2		1,2	
30.000		30.000		30.000		30.000		30.000		30.000	
+75/-25*		+75/-25*		+75/-25*		+75/-25*		+75/-25*		+75/-25*	
+40/-25		+40/-25		+40/-25		+40/-25		+40/-25		+40/-25	

THE ADVANTAGES OF THE NEW ENCLOSURE 81xx - SERIES!

- Extremely UV and weather resistant, for outdoor use
- Protection class IP66 / Impact resistance level IK06
- Knockouts for cable entries according to DIN IEC 62444 (4xD25 + 2xD16 or 4xD32/20 + 2xD16)
- Cover mounting twist-proof with captive screws
- Secure positioning installation
- Easy to install
- Compact and very robust enclosure
- Especially designed for the MERZ Compact Switches ML0 and ML1
- New handle design - optimized handling (Design 2050/2051)

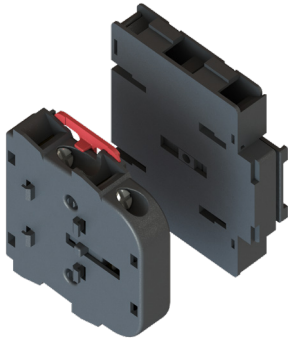
- With optional EMC accessories
- With optional cover locking
- With optional Neutral contact NV (ML1)
- With optional Auxiliary contact HI

* Use of conductors with a permissible temperature of at least 90°C.

** Connection with tubular cable lug, maximum permissible width 25 mm

*** Available on request for 690 V

We deliver
innovations to our
customers in series
and every possibility
for customized
individuality!



Hilfsschalter 1S + 1Ö

Seitlich rechts oder links an Bau-reihe ML anklipsbar. Bei ML1 auch anwendbar wenn bereits ein SK- oder NV Kontakt angebaut ist. Hauptkontakte und Schließer schalten gleichzeitig.

Auxiliary contact 1NO + 1NC

Snap on right or left side of series ML For ML1 also usable if a SK- or NV contact is installed. Main contacts and NO contact simultaneous.

Maximal anbaubare Hilfsschalter
Max. number of auxiliary contacts

Serie/Series	rechts/right	links/left	Gesamt/Total
ML0	1	1	1
ML1	1 or 2	1 or 2	3

Typ
Type

Best.Nr.
Part #

für ML0/for ML0

E- und V-Typen/E- and V-types
HI0

MZ 57 902

Fronteinbau

Front mounting

HI11-E

MZ 43 055

Bodeneinbau

Base mounting

HI11-V

MZ 43 056

Technische Daten

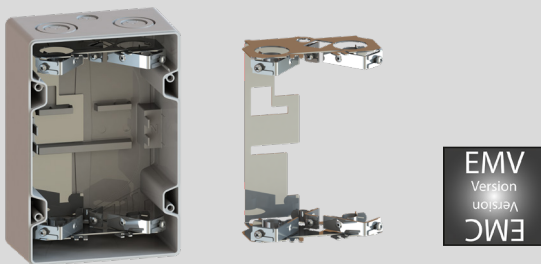
Hilfsschalter für Schalter der Serie ML0 bis ML1
Hilfsschalter nach IEC 947-5-1
Bemessungsdauerstrom I_{th} offen = I_{th}
 I_{th} gekapselt
Bemessungsisolationsspannung U_i (III/3)
Bemessungsstoßspannungsfestigkeit U_{imp} (III/3)
Bemessungsbetriebsstrom I_e AC-15
230 V
400 V
690 V
Kurzschlussfestigkeit Max. Vorsicherung (gL-Char.)
Bedingter Bemessungskurzschluss-Strom
Anschlussquerschnitt
Ein- bzw. mehrdrähtig
Feindrähtig mit
Aderendhülse (DIN 46228)
Anschluss-Schrauben (Poqidrive)
Drehmoment Anschluss-Schrauben

Technical Data

auxiliary switch for series ML0 to ML1
auxiliary switch acc. IEC 947-5-1
Rated uninterrupted current I_{th} open = I_{th}
 I_{th} encapsulated
Rated insulation voltage U_i (III/3)
Rated impulse withstand voltage U_{imp} (III/3)
Rated operational current I_e
230 V
400 V
690 V
short-circuit capacity. Max. fuse rating (gL)
Rated conditional short circuit current
Cable cross section
Solid or multi-stranded
Flexible with ferule
(DIN 46228)
Terminal screws (Poqidrive)
Torque terminal screws

A	12
A	12
V	690
kV	6
A	6
A	4
A	2
A	16
kAeff	3
min. mm ²	1
max. mm ²	4
min. mm ²	1
max. mm ²	2,5
M3	M3
Nm	0,6

EMV Version Abschirmlösung / EMC Version Shielding solution



Deckelverriegelung / Cover locking

für EV/EVS-Griff
for EV/EVS handle

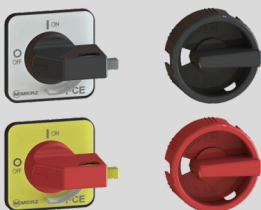
für Sperrgriff
for lock ring



Bauform Griff / Design handle

EV/EVS

Sperrgriff/Lock ring



N-Kontakt N-Contact

ML1

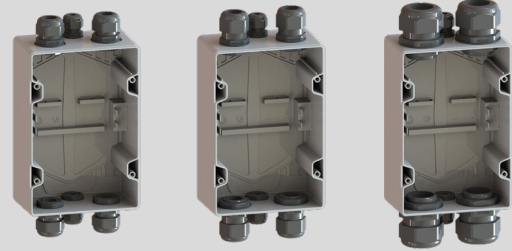


Kabelverschraubungen / Cable glands

D16/D20

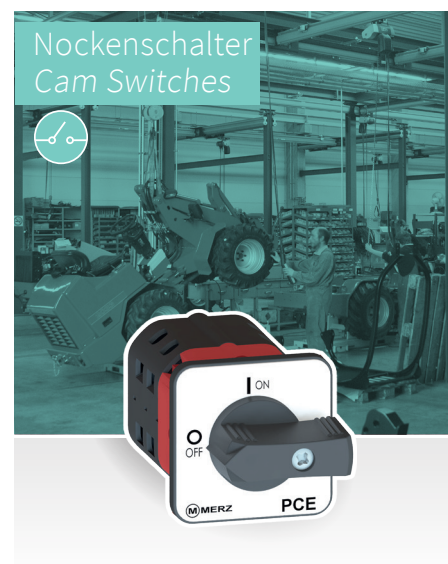
D16/D25

D16/D32



WAS WIR SONST NOCH BIETEN: *WHAT ELSE WE OFFER:*

Weitere Produktbroschüren zu folgenden Schalterkategorien:
Further product brochures on the following switch categories:



Noch Fragen? *Any questions?*

Wir finden auch für Ihr Projekt den richtigen Schalter.

We also find for your project the right switch. Contact us.

Unsere Ansprechpartner
beraten Sie gerne.

Telefon +49 (0) 7971 252-252
www.merz-schaltgeraete.de

MERZ Schaltgeräte GMBH + CO KG

Kernerstraße 15
D-74405 Gaildorf

Telefon +49 (0) 7971 252-252
Fax +49 (0) 7971 252-351

info@merz-schaltgeraete.de
www.merz-schaltgeraete.de



Switch to Quality!