

CEE Anbaugerätestecker

Anschlussstechnik:

Schraubklemmen: 16/32A



Kontaktschrauben

- Aus einer Richtung zugänglich
- Schrauben unverlierbar
- geöffnete Kombischlitzschrauben

Schraublose Anschlussstechnik: 16/32A

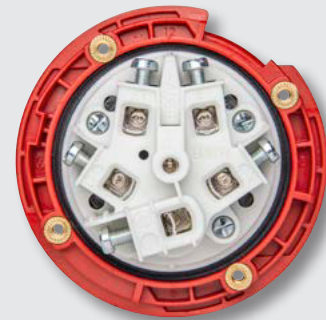


TURBO Click
TERMINAL

Schraublose Anschlussstechnik

- Zeitersparnis
- Schraublose TT-Klemme
- Geöffnete Kontaktklemmen = rasches Anschließen
- Schnelles und einfaches Einführen der Leitung

Rahmenklemme: 63/125A

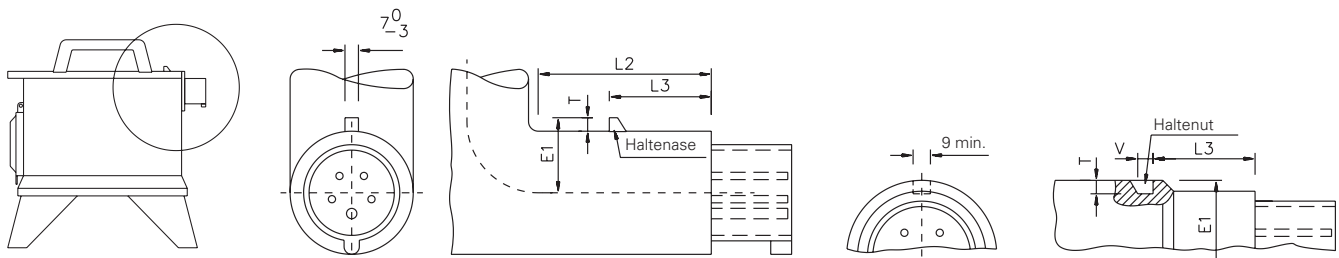


POWER
TWIST

Rahmenklemmen

- optimale Klemmung
- Schonung der Leiter
- Kombischlitzschrauben (63A)
- Innensechskantschraube (125A)

Haltevorrichtung:



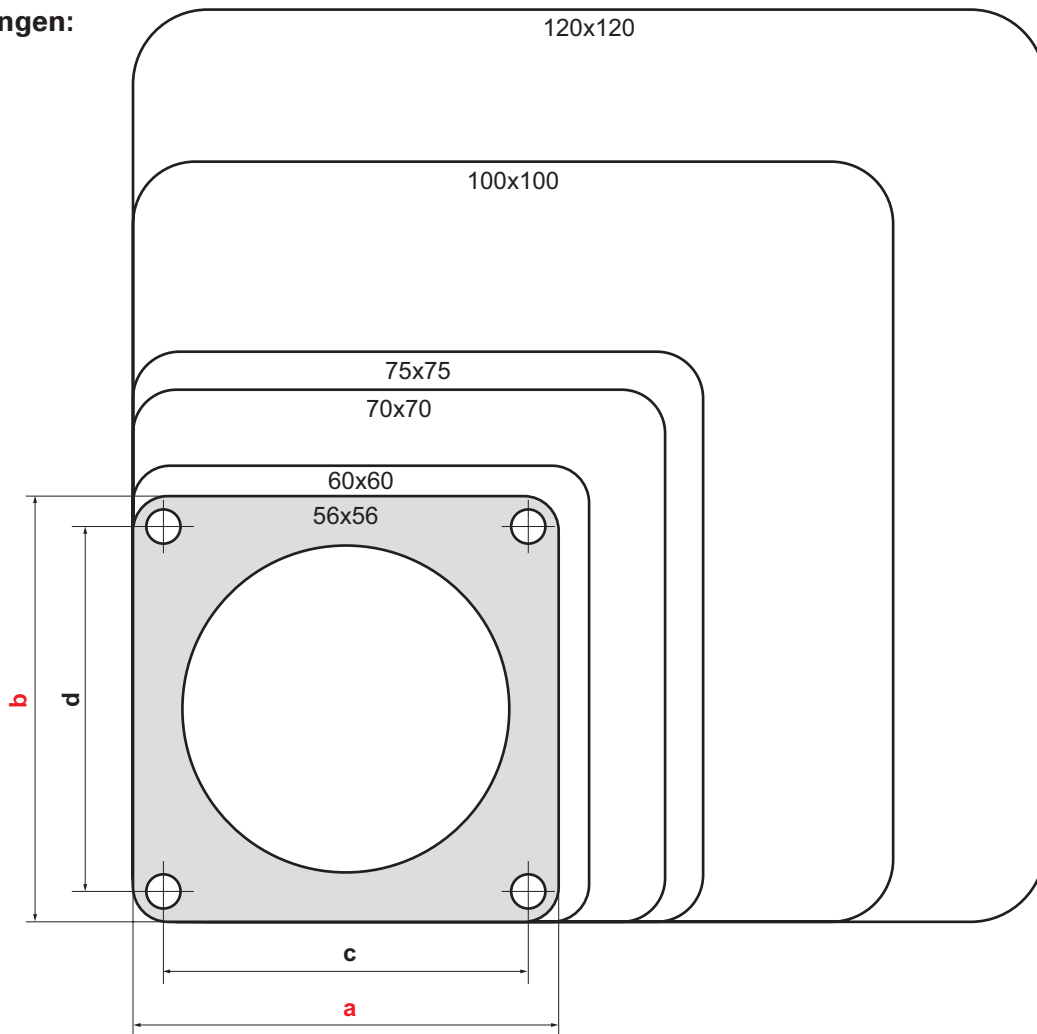
Positionstabelle (in mm):

Amp.	Pole	E1	L2	L3 (IP44)	L3 (IP67)	T	V
16	3	29-31	≥75	40-41	37-38	≥4	≥8
16	4	33-35	≥80	46-47	43-44	≥5	≥8
16	5	37-39	≥90	52-53	49-50	≥7	≥8
32	3	39-41	≥90	53-54	50-51	≥7	≥8
32	4	39-41	≥90	53-54	50-51	≥7	≥8
32	5	44-46	≥105	58,5-60	55,5-57	≥8	≥9

Zur ordnungsgemäßen Verwendung ist eine Haltenase oder Haltenut vorzusehen (siehe Zeichnung).

Anbaugerätestecker gerade

Abmessungen:



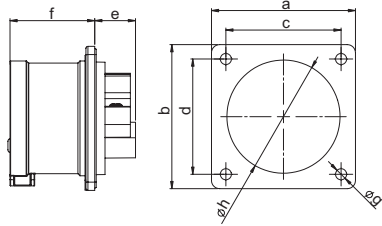
Versionen:

Flansch		Loch-abstand		Seite	16A			32A			63A			125A			
a	b	c	d		#	3p	4p	5p	3p	4p	5p	3p	4p	5p	3p	4p	5p
56	56	48	48	34-35	IP44*	IP44											
60	60	50	50	34-35	IP44*	IP44	IP44*										
70	70	56	56	34-35	IP44*	IP44	IP44*	IP44	IP44*	IP44*							
75	75	60	60	36-37			IP44*			IP44*							
					IP67*	IP67	IP67*	IP67	IP67*	IP67*							
100	100	80	80	40-41							IP44	IP44	IP44				
											IP67	IP67	IP67				
120	120	100	100	40-41										IP67	IP67	IP67	

* auch mit schraubloser Anschlusstechnik verfügbar (TT) **TURBO** Terminal

CEE Anbaugerätestecker

Anbaugerätestecker gerade IP44

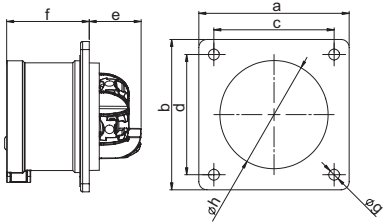


	16 Amp			32 Amp		
	3	4	5	3	4	5
Pole	3	4	5	3	4	5
Flansch a x b [mm]	70	70	70	70	70	70
Lochabstand c x d [mm]	56	56	56	56	56	56
e [mm]	21	21	20	21	21	21
f [mm]	42	42	42	51	51	51
g [mm]	5,5	5,5	5,5	5,5	5,5	5,5
h [mm]	43	43	55	55	55	55
Leitung flexibel [mm²]	1-2,5			2,5-6		
Leitung eindrätig [mm²]	1-4			2,5-10		
Kontaktschrauben [Ncm]	100			110		
Gewicht [g]	86	101	118	125	145	165

- mit Schraubklemmen
- Gehäusematerial: PA6
- Kontakte: Messing
 - für vernickelte Kontaktausführung fügen Sie ein „v“ an, z.B.: 615-6v
- Gemäß EN 60309: Zur ordnungsgemäßen Verwendung ist eine Haltenase oder Haltenut vorzusehen (siehe Seite 10)

IP44 spritzwassergeschützt

Anbaugerätestecker gerade IP44 TT

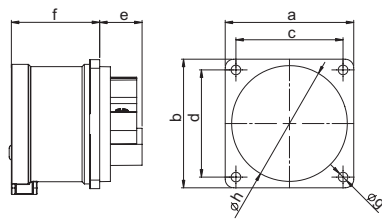


	16 Amp		32 Amp	
	3	5	4	5
Pole	3	5	4	5
Flansch a x b [mm]	70	70	70	70
Lochabstand c x d [mm]	56	56	56	56
e [mm]	26	26	29	29
f [mm]	42	42	51	51
g [mm]	5,5	5,5	5,5	5,5
h [mm]	43	55	55	55
Leitung flexibel [mm²]	1-2,5		2,5-6	
Leitung eindrätig [mm²]	1-4		2,5-10	
Gewicht [g]	89	122	151	172

- schraublose Anschluss Technik
- Gehäusematerial: PA6
- Kontakte: Messing
 - für vernickelte Kontaktausführung fügen Sie ein „v“ an, z.B.: 615-6TTv
- Gemäß EN 60309: Zur ordnungsgemäßen Verwendung ist eine Haltenase oder Haltenut vorzusehen (siehe Seite 10)

IP44 spritzwassergeschützt

Anbaugerätestecker gerade IP44

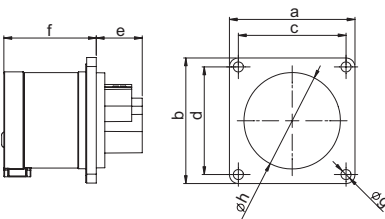


	16 Amp		
	3	4	5
Pole	3	4	5
Flansch a x b [mm]	60	60	60
Lochabstand c x d [mm]	50	50	50
e [mm]	21	21	20
f [mm]	42	42	42
g [mm]	4,5	4,5	4,5
h [mm]	43	43	55
Leitung flexibel [mm²]	1-2,5		
Leitung eindrätig [mm²]	1-4		
Kontaktschrauben [Ncm]	100		
Gewicht [g]	78	93	109

- mit Schraubklemmen
- Gehäusematerial: PA6
- Kontakte: Messing
 - für vernickelte Kontaktausführung fügen Sie ein „v“ an, z.B.: 615-6f6v
- Gemäß EN 60309: Zur ordnungsgemäßen Verwendung ist eine Haltenase oder Haltenut vorzusehen (siehe Seite 10)

IP44 spritzwassergeschützt

Anbaugerätestecker gerade IP44



	16 Amp	
	3	4
Pole	3	4
Flansch a x b [mm]	56	56
Lochabstand c x d [mm]	48	48
e [mm]	21	21
f [mm]	42	42
g [mm]	4,5	4,5
h [mm]	43	43
Leitung flexibel [mm²]	1-2,5	
Leitung eindrätig [mm²]	1-4	
Kontaktschrauben [Ncm]	100	
Gewicht [g]	76	91

- mit Schraubklemmen
- Gehäusematerial: PA6
- Kontakte: Messing
 - für vernickelte Kontaktausführung fügen Sie ein „v“ an, z.B.: 615-6f3v
- Gemäß EN 60309: Zur ordnungsgemäßen Verwendung ist eine Haltenase oder Haltenut vorzusehen (siehe Seite 10)

IP44 spritzwassergeschützt

Ampere	Pole	VPE	110V~	230V~	400V~	500V~	>50-500V~	>50V Sonstige
			50/60Hz 4h	50/60Hz 3p=6h 4p+5p=9h	50/60Hz 3p=9h 4p+5p=6h	50/60Hz 7h	100-300Hz 10h	1h
			Best.Nr.	Best.Nr.	Best.Nr.	Best.Nr.	Best.Nr.	Best.Nr.
Flansch 70 x 70 - Lochabstand 56 x 56								
16	3	10	613-4	613-6	613-9	613-7	613-10	613-1
16	4	10	614-4	614-9	614-6	614-7	614-10	614-1
16	5	10	615-4	615-9	615-6	615-7	615-10	615-1
32	3	10	623-4	623-6	623-9	623-7	623-10	623-1
32	4	10	624-4	624-9	624-6	624-7	624-10	624-1
32	5	10	625-4	625-9	625-6	625-7	625-10	625-1



625-6

Flansch 70 x 70 - Lochabstand 56 x 56								
16	3	10	613-4TT	613-6TT	613-9TT			
16	5	10	615-4TT	615-9TT	615-6TT			
32	4	10	624-4TT	624-9TT	624-6TT			
32	5	10	625-4TT	625-9TT	625-6TT			

TURBOclick
TERMINAL



613-4TT

Flansch 60 x 60 - Lochabstand 50 x 50								
16	3	10	613-4f6	613-6f6	613-9f6	613-7f6	613-10f6	613-1f6
16	4	10	614-4f6	614-9f6	614-6f6	614-7f6	614-10f6	614-1f6
16	5	10	615-4f6	615-9f6	615-6f6	615-7f6	615-10f6	615-1f6



613-6f6

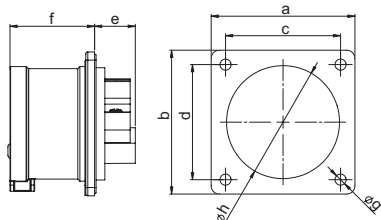
Flansch 56 x 56 - Lochabstand 48 x 48								
16	3	10	613-4f3	613-6f3	613-9f3	613-7f3	613-10f3	613-1f3
16	4	10	614-4f3	614-9f3	614-6f3	614-7f3	614-10f3	614-1f3



614-6f3

CEE Anbaugerätestecker

Anbaugerätestecker gerade IP44

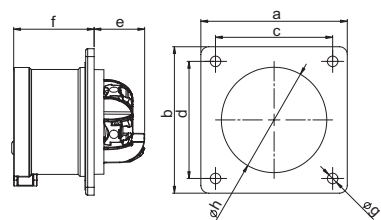


	16 Amp		32 Amp	
Pole		5		5
Flansch a x b [mm]		75		75
Lochabstand c x d [mm]		60		60
e [mm]		20		21
f [mm]		42		51
g [mm]		5,5		5,5
h [mm]		55		55
Leitung flexibel [mm ²]		1-2,5		2,5-6
Leitung eindrätig [mm ²]		1-4		2,5-10
Kontaktschrauben [Ncm]		100		110
Gewicht [g]		121		170

- mit Schraubklemmen
- Gehäusematerial: PA6
- Kontakte: Messing
 - für vernickelte Kontaktausführung fügen Sie ein „v“ an, z.B.: 615-6f7v
- Gemäß EN 60309: Zur ordnungsgemäßen Verwendung ist eine Haltenase oder Haltenut vorzusehen (siehe Seite 10)

IP44 spritzwassergeschützt

Anbaugerätestecker gerade IP44 TT

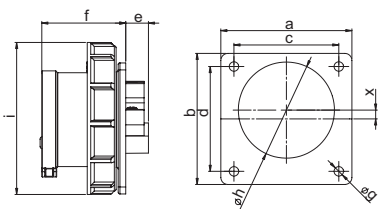


	16 Amp		32 Amp	
Pole		5		5
Flansch a x b [mm]		75		75
Lochabstand c x d [mm]		60		60
e [mm]		26		29
f [mm]		42		51
g [mm]		5,5		5,5
h [mm]		55		55
Leitung flexibel [mm ²]		1-2,5		2,5-6
Leitung eindrätig [mm ²]		1-4		2,5-10
Gewicht [g]		126		178

- schraublose Anschluss technik
- Gehäusematerial: PA6
- Kontakte: Messing
 - für vernickelte Kontaktausführung fügen Sie ein „v“ an, z.B.: 615-6TTf7v
- Gemäß EN 60309: Zur ordnungsgemäßen Verwendung ist eine Haltenase oder Haltenut vorzusehen (siehe Seite 10)

IP44 spritzwassergeschützt

Anbaugerätestecker gerade IP67

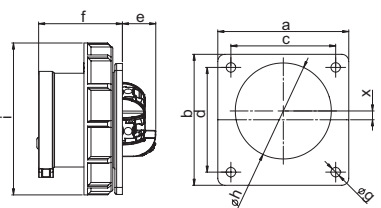


	16 Amp			32 Amp		
Pole	3	4	5	3	4	5
Flansch a x b [mm]	75	75	75	75	75	75
Lochabstand c x d [mm]	60	60	60	60	60	60
e [mm]	15	14	13	14	15	14
f [mm]	48	48	48	58	58	58
g [mm]	5,5	5,5	5,5	5,5	5,5	5,5
h [mm]	43	44	55	55	55	55
i [mm]	71	79	87	93	93	100
x [mm]	11,3	6	5	4,5	4,5	0
Leitung flexibel [mm ²]		1-2,5		2,5-6		
Leitung eindrätig [mm ²]		1-4		2,5-10		
Kontaktschrauben [Ncm]		100		110		
Gewicht [g]	109	131	150	167	188	214

- mit Schraubklemmen
- Gehäusematerial: PA6
- Kontakte: Messing
 - für vernickelte Kontaktausführung fügen Sie ein „v“ an, z.B.: 6152-6v
- Gemäß EN 60309: Zur ordnungsgemäßen Verwendung ist eine Haltenase oder Haltenut vorzusehen (siehe Seite 10)
- bei Ausführung 16A 3p bis 32A 4p ist der Steckerkragen normbedingt außermittig zum Flansch platziert

IP67 wasserdicht

Anbaugerätestecker gerade IP67 TT



	16 Amp			32 Amp		
Pole	3		5	4		5
Flansch a x b [mm]	75		75	75		75
Lochabstand c x d [mm]	60		60	60		60
e [mm]	20		20	21		21
f [mm]	48		48	58		58
g [mm]	5,5		5,5	5,5		5,5
h [mm]	43		55	55		55
i [mm]	71		87	93		100
x [mm]	11,3		5	4,5		0
Leitung flexibel [mm ²]		1-2,5		2,5-6		
Leitung eindrätig [mm ²]		1-4		2,5-10		
Gewicht [g]	111		154	194		222

- schraublose Anschluss technik
- Gehäusematerial: PA6
- Kontakte: Messing
 - für vernickelte Kontaktausführung fügen Sie ein „v“ an, z.B.: 6152-6ttv
- Gemäß EN 60309: Zur ordnungsgemäßen Verwendung ist eine Haltenase oder Haltenut vorzusehen (siehe Seite 10)
- bei Ausführung 16A 3p, 16A 5p und 32A 4p ist der Steckerkragen normbedingt außermittig zum Flansch platziert

IP67 wasserdicht

Ampere	Pole	VPE	110V~	230V~	400V~	500V~	>50-500V~	>50V Sonstige
			50/60Hz 4h	50/60Hz 3p=6h 4p+5p=9h	50/60Hz 3p=9h 4p+5p=6h	50/60Hz 7h	100-300Hz 10h	1h
			Best.Nr.	Best.Nr.	Best.Nr.	Best.Nr.	Best.Nr.	Best.Nr.

Flansch 75 x 75 - Lochabstand 60 x 60								
16	5	10	615-4f7	615-9f7	615-6f7	615-7f7	615-10f7	615-1f7
32	5	10	625-4f7	625-9f7	625-6f7	625-7f7	625-10f7	625-1f7



615-6f7

Flansch 75 x 75 - Lochabstand 60 x 60								
16	5	10	615-4TTf7	615-9TTf7	615-6TTf7			
32	5	10	625-4TTf7	625-9TTf7	625-6TTf7			

TURBOclick
TERMINAL



615-6TTf7

Flansch 75 x 75 - Lochabstand 60 x 60								
16	3	10	6132-4	6132-6	6132-9	6132-7	6132-10	6132-1
16	4	10	6142-4	6142-9	6142-6	6142-7	6142-10	6142-1
16	5	10	6152-4	6152-9	6152-6	6152-7	6152-10	6152-1
32	3	10	6232-4	6232-6	6232-9	6232-7	6232-10	6232-1
32	4	10	6242-4	6242-9	6242-6	6242-7	6242-10	6242-1
32	5	10	6252-4	6252-9	6252-6	6252-7	6252-10	6252-1



6152-6

Flansch 75 x 75 - Lochabstand 60 x 60								
16	3	10	6132-4TT	6132-6TT	6132-9TT			
16	5	10	6152-4TT	6152-9TT	6152-6TT			
32	4	10	6242-4TT	6242-9TT	6242-6TT			
32	5	10	6252-4TT	6252-9TT	6252-6TT			

TURBOclick
TERMINAL

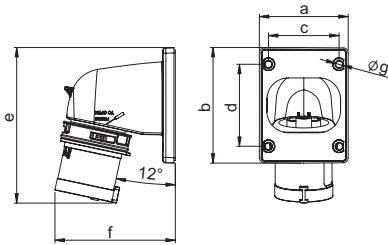


6252-6TT



CEE Anbaugerätestecker

Anbaugerätestecker Winkel IP44 TWIST

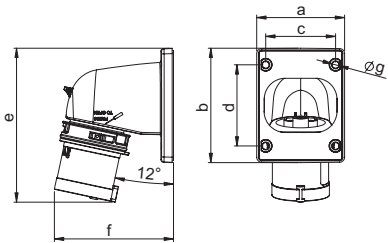


Pole	16 Amp			32 Amp		
	3	4	5	3	4	5
a [mm]	66	66	90	90	90	90
b [mm]	86	86	100	100	100	100
c [mm]	53	53	77	77	77	77
d [mm]	61	61	85	85	85	85
e [mm]	116	117	153	163	163	164
f [mm]	90	93	98	100	100	103
g [mm]	5	5	5	5	5	5
Leitung flexibel [mm ²]	1-2,5			2,5-6		
Leitung eindrätig [mm ²]	1-4			2,5-10		
Kontaktschrauben [Ncm]	100			110		
Gewicht [g]	126	144	190	200	220	247

- mit Schraubklemmen
- Gehäusematerial: PC/ABS
- Kontakte: Messing
 - für vernickelte Kontaktausführung fügen Sie ein „v“ an, z.B.: 77715-6v

IP44 spritzwassergeschützt

Anbaugerätestecker Winkel IP44 TWIST TT

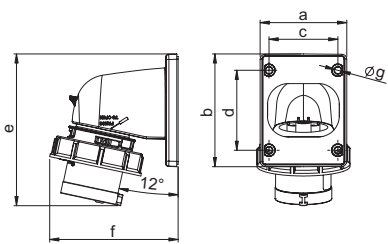


Pole	16 Amp			32 Amp		
	3	4	5	3	4	5
a [mm]	66	66	90	90	90	90
b [mm]	86	86	100	100	100	100
c [mm]	53	53	77	77	77	77
d [mm]	61	61	85	85	85	85
e [mm]	116	117	153	163	163	164
f [mm]	90	93	98	100	100	103
g [mm]	5	5	5	5	5	5
Leitung flexibel [mm ²]	1-2,5			2,5-6		
Leitung eindrätig [mm ²]	1-4			2,5-10		
Gewicht [g]	129	148	193	204	225	256

- schraublose Anschluss technik
- Gehäusematerial: PC/ABS
- Kontakte: Messing
 - für vernickelte Kontaktausführung fügen Sie ein „v“ an, z.B.: 77715-6TTv

IP44 spritzwassergeschützt

Anbaugerätestecker Winkel IP67 TWIST

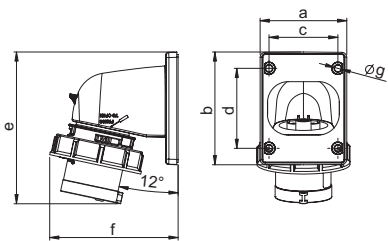


Pole	16 Amp			32 Amp		
	3	4	5	3	4	5
a [mm]	66	66	90	90	90	90
b [mm]	86	86	100	100	100	100
c [mm]	53	53	77	77	77	77
d [mm]	61	61	85	85	85	85
e [mm]	116	117	153	163	163	164
f [mm]	99	103	107	110	110	114
g [mm]	5	5	5	5	5	5
Leitung flexibel [mm ²]	1-2,5			2,5-6		
Leitung eindrätig [mm ²]	1-4			2,5-10		
Kontaktschrauben [Ncm]	100			110		
Gewicht [g]	146	168	219	240	260	291

- mit Schraubklemmen
- Gehäusematerial: PC/ABS
- Kontakte: Messing
 - für vernickelte Kontaktausführung fügen Sie ein „v“ an, z.B.: 777152-6v

IP67 wasserdicht

Anbaugerätestecker Winkel IP67 TWIST TT

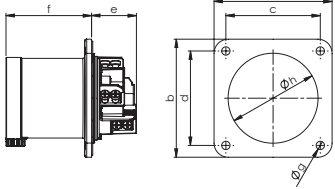


Pole	16 Amp			32 Amp		
	3	4	5	3	4	5
a [mm]	66	66	90	90	90	90
b [mm]	86	86	100	100	100	100
c [mm]	53	53	77	77	77	77
d [mm]	61	61	85	85	85	85
e [mm]	116	117	153	163	163	164
f [mm]	99	103	107	110	110	114
g [mm]	5	5	5	5	5	5
Leitung flexibel [mm ²]	1-2,5			2,5-6		
Leitung eindrätig [mm ²]	1-4			2,5-10		
Gewicht [g]	149	172	228	244	266	303

- schraublose Anschluss technik
- Gehäusematerial: PC/ABS
- Kontakte: Messing
 - für vernickelte Kontaktausführung fügen Sie ein „v“ an, z.B.: 777152-6TTv

IP67 wasserdicht

CEE Anbaugerätestecker

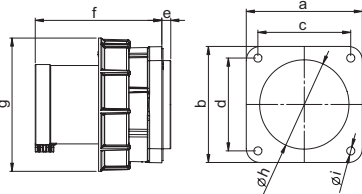


Anbaugerätestecker gerade IP44 **POWER TWIST**

	63 Amp		
	3	4	5
Pole	3	4	5
Flansch a x b [mm]	100	100	100
Lochabstand c x d [mm]	80	80	80
e [mm]	39	39	39
f [mm]	73	73	73
g [mm]	7	7	7
h [mm]	77	77	77
Leitung flexibel [mm²]	6-16		
Leitung eindrätig [mm²]	6-25		
Kontaktschrauben [Ncm]	200		
Gewicht [g]	328	378	427

- Rahmenklemme mit Schrauben
- Gehäusematerial: PA6
- Kontakte: vernickelte Kontakte mit Pilotkontakt (siehe Seite 8)
- Staubkappe siehe Zubehör Seite 50

IP44 spritzwassergeschützt

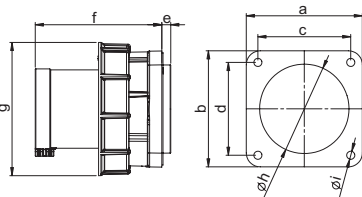


Anbaugerätestecker gerade IP66/67 **POWER TWIST**

	63 Amp		
	3	4	5
Pole	3	4	5
Flansch a x b [mm]	100	100	100
Lochabstand c x d [mm]	80	80	80
e [mm]	8	8	8
f [mm]	109	109	109
g [mm]	115	115	115
h [mm]	77	77	77
i [mm]	7	7	7
Leitung flexibel [mm²]	6-16		
Leitung eindrätig [mm²]	6-25		
Kontaktschrauben [Ncm]	200		
Gewicht [g]	479	531	570

- Rahmenklemme mit Schrauben
- Gehäusematerial: PA6
- Kontakte: vernickelte Kontakte mit Pilotkontakt (siehe Seite 8)
- Wasserschutzkappe siehe Zubehör Seite 50

IP66/67 wasserdicht



Anbaugerätestecker gerade IP66/67 **POWER TWIST**

	125 Amp		
	3	4	5
Pole	3	4	5
Flansch a x b [mm]	120	120	120
Lochabstand c x d [mm]	100	100	100
e [mm]	13	13	13
f [mm]	118	118	118
g [mm]	131	131	131
h [mm]	95	95	95
i [mm]	7	7	7
Leitung flexibel [mm²]	16-50		
Leitung eindrätig [mm²]	16-70		
Kontaktschrauben [Ncm]	450		
Gewicht [g]	786	891	998

- Rahmenklemme mit Innensechskantschrauben
- Gehäusematerial: PA6
- Kontakte: vernickelte Kontakte mit Pilotkontakt (siehe Seite 8)
- Wasserschutzkappe siehe Zubehör Seite 50

IP66/67 wasserdicht

Ampere	Pole	VPE	110V~	230V~	400V~	500V~	>50-500V~	>50V Sonstige
			50/60Hz 4h	50/60Hz 3p=6h 4p+5p=9h	50/60Hz 3p=9h 4p+5p=6h	50/60Hz 7h	100-300Hz 10h	1h
			Best.Nr.	Best.Nr.	Best.Nr.	Best.Nr.	Best.Nr.	Best.Nr.

Flansch 100 x 100 - Lochabstand 80 x 80								
63	3	2	6331-4k	6331-6k	6331-9k	6331-7k	6331-10k	6331-1k
63	4	2	6341-4k	6341-9k	6341-6k	6341-7k	6341-10k	6341-1k
63	5	2	6351-4k	6351-9k	6351-6k	6351-7k	6351-10k	6351-1k



6351-6k

Flansch 100 x 100 - Lochabstand 80 x 80								
63	3	2	633-4	633-6	633-9	633-7	633-10	633-1
63	4	2	634-4	634-9	634-6	634-7	634-10	634-1
63	5	2	635-4	635-9	635-6	635-7	635-10	635-1



635-6

Flansch 120 x 120 - Lochabstand 100 x 100								
125	3	2	643-4	643-6	643-9	643-7	643-10	643-1
125	4	2	644-4	644-9	644-6	644-7	644-10	644-1
125	5	2	645-4	645-9	645-6	645-7	645-10	645-1

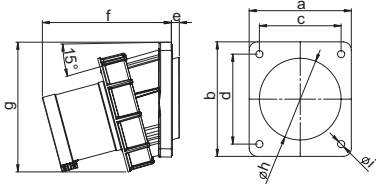


645-6

-
-
-
-
-
-
-
-
-

CEE Anbaugerätestecker

Anbaugerätestecker schräg IP66/67 POWER TWIST

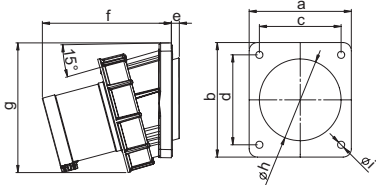


Pole	63 Amp		
	3	4	5
a [mm]	100	100	100
b [mm]	112	112	112
c [mm]	80	80	80
d [mm]	88	88	88
e [mm]	8	8	8
f [mm]	127	127	127
g [mm]	127	127	127
h [mm]	80	80	80
i [mm]	7	7	7
Leitung flexibel [mm ²]	6-16		
Leitung eindrätig [mm ²]	6-25		
Kontaktschrauben [Ncm]	200		
Gewicht [g]	515	566	608

- Rahmenklemme mit Schrauben
- Gehäusematerial: PA6
- Kontakte: vernickelte Kontakte mit Pilotkontakt (siehe Seite 8)
- Wasserschutzkappe siehe Zubehör Seite 50

IP66/67 wasserdicht

Anbaugerätestecker schräg IP66/67 POWER TWIST

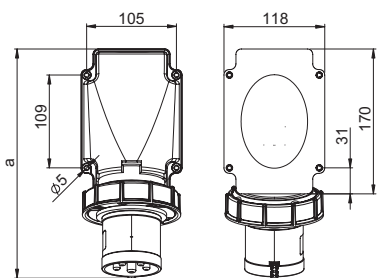


Pole	125 Amp		
	3	4	5
a [mm]	120	120	120
b [mm]	130	130	130
c [mm]	100	100	100
d [mm]	108	108	108
e [mm]	8	8	8
f [mm]	139	139	139
g [mm]	145	145	145
h [mm]	100	100	100
i [mm]	7	7	7
Leitung flexibel [mm ²]	16-50		
Leitung eindrätig [mm ²]	16-70		
Kontaktschrauben [Ncm]	450		
Gewicht [g]	833	942	1044

- Rahmenklemme mit Innensechskantschrauben
- Gehäusematerial: PA6
- Kontakte: vernickelte Kontakte mit Pilotkontakt (siehe Seite 8)
- Wasserschutzkappe siehe Zubehör Seite 50

IP66/67 wasserdicht

Anbaugerätestecker IP66/67 POWER TWIST



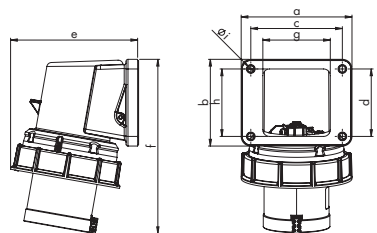
Neigung=15°

Pole	63 Amp		
	3	4	5
a [mm]	271	271	271
Höhe [mm]	124	124	124
Leitung flexibel [mm ²]	6-16		
Leitung eindrätig [mm ²]	6-25		
Kontaktschrauben [Ncm]	200		
Gewicht [g]	653	704	746

- Rahmenklemme mit Schrauben
- Gehäusematerial: PC/ABS
- Kontakte: vernickelte Kontakte mit Pilotkontakt (siehe Seite 8)
- Wasserschutzkappe siehe Zubehör Seite 50
- Leitungseinführung von hinten
- inkl. Flanschdichtung

IP66/67 wasserdicht

Anbaugerätestecker kompakt IP66/67 POWER TWIST



Pole	63 Amp		
	3	4	5
a [mm]	116	116	116
b [mm]	91	91	91
c [mm]	95	95	95
d [mm]	70	70	70
e [mm]	132	132	132
f [mm]	181	181	181
g [mm]	70	70	70
h [mm]	70	70	70
Ø i [mm]	6,5	6,5	6,5
Leitung flexibel [mm ²]	6-16		
Leitung eindrätig [mm ²]	6-25		
Kontaktschrauben [Ncm]	200		
Gewicht [g]	547	598	640

- Rahmenklemme mit Schrauben
- Gehäusematerial: PA6
- Kontakte: vernickelte Kontakte mit Pilotkontakt (siehe Seite 8)
- Wasserschutzkappe siehe Zubehör Seite 50
- Leitungseinführung von hinten
- inkl. Flanschdichtung

IP66/67 wasserdicht

Ampere	Pole	VPE	110V~	230V~	400V~	500V~	>50-500V~	>50V Sonstige
			50/60Hz 4h	50/60Hz 3p=6h 4p+5p=9h	50/60Hz 3p=9h 4p+5p=6h	50/60Hz 7h	100-300Hz 10h	1h
			Best.Nr.	Best.Nr.	Best.Nr.	Best.Nr.	Best.Nr.	Best.Nr.

Flansch 100 x 112 - Lochabstand 80 x 88								
63	3	2	733-4	733-6	733-9	733-7	733-10	733-1
63	4	2	734-4	734-9	734-6	734-7	734-10	734-1
63	5	2	735-4	735-9	735-6	735-7	735-10	735-1



735-6

Flansch 120 x 130 - Lochabstand 100 x 108								
125	3	2	743-4	743-6	743-9	743-7	743-10	743-1
125	4	2	744-4	744-9	744-6	744-7	744-10	744-1
125	5	2	745-4	745-9	745-6	745-7	745-10	745-1



745-6

Flansch 118 x 170 - Lochabstand 105 x 109								
63	3	2	77733-4	77733-6	77733-9	77733-7	77733-10	77733-1
63	4	2	77734-4	77734-9	77734-6	77734-7	77734-10	77734-1
63	5	2	77735-4	77735-9	77735-6	77735-7	77735-10	77735-1



77735-6

Flansch 116 x 91 - Lochabstand 95 x 70								
63	3	2	77733-4k	77733-6k	77733-9k	77733-7k	77733-10k	77733-1k
63	4	2	77734-4k	77734-9k	77734-6k	77734-7k	77734-10k	77734-1k
63	5	2	77735-4k	77735-9k	77735-6k	77735-7k	77735-10k	77735-1k



77735-6k

-
-
-
-
-
-
-
-
-
-