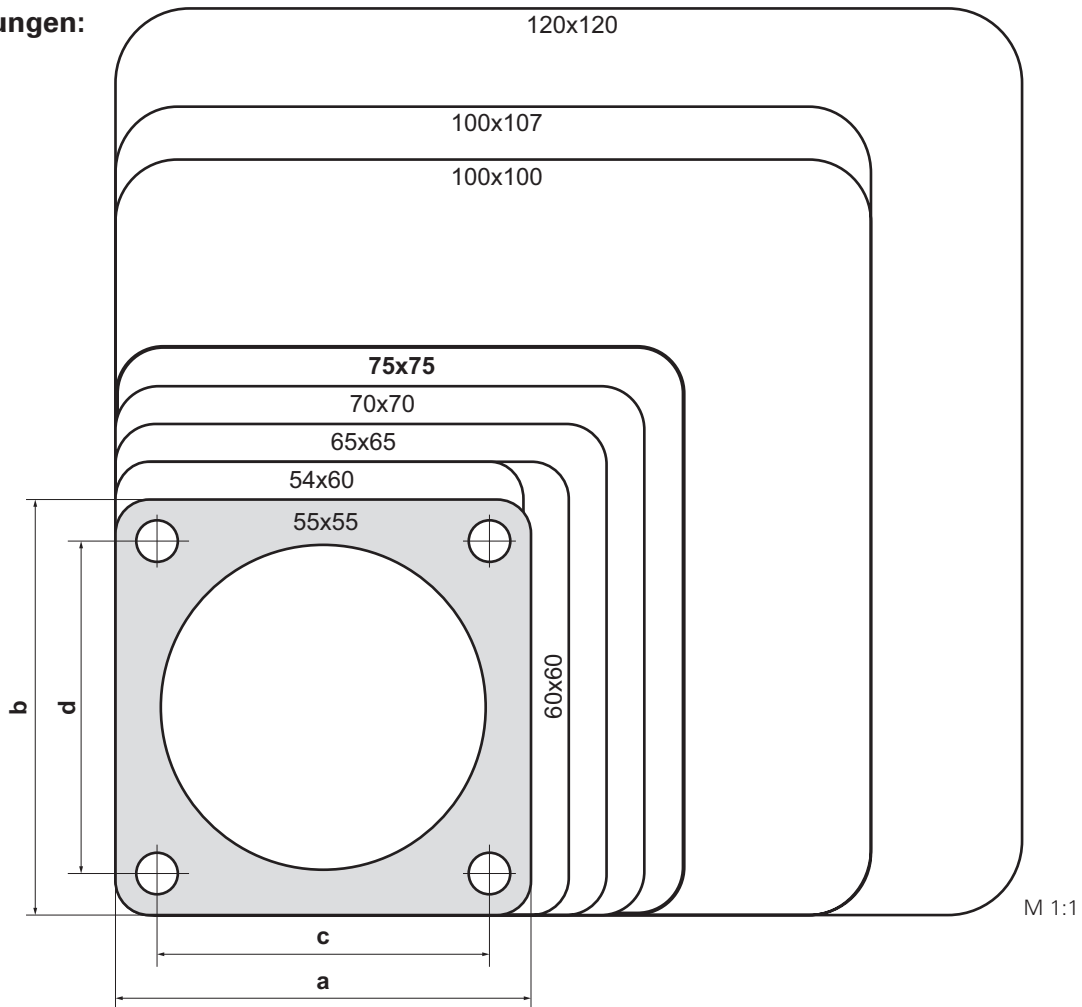


## CEE Anbausteckdosen gerade

Abmessungen:

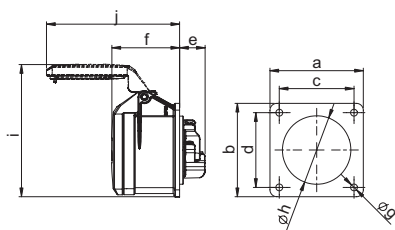


Versionen:

Flansch		Loch- abstand		Seite	16A			32A			63A			125A		
a	b	c	d	#	3p	4p	5p	3p	4p	5p	3p	4p	5p	3p	4p	5p
54	60	44	44	78-79	IP44*											
					IP67*											
55	55	44	44	78-79	IP44*											
					IP67*											
60	60	47	47	78-79	IP44*	IP44*										
					IP67*											
65	65	52	52	78-79	IP44*	IP44*										
					IP67*											
70	70	56	56	76-77	IP44*	IP44*	IP44*	IP44*	IP44*	IP44*						
					IP67*		IP67*			IP67*						
<b>75</b>	<b>75</b>	<b>60</b>	<b>60</b>	74-75	<b>IP44*</b>	<b>IP44*</b>	<b>IP44*</b>	<b>IP44*</b>	<b>IP44*</b>	<b>IP44*</b>						
					<b>IP67*</b>	<b>IP67*</b>	<b>IP67*</b>	<b>IP67*</b>	<b>IP67*</b>	<b>IP67*</b>						
100	100	80	80	80-81							IP44	IP44	IP44			
											IP67	IP67	IP67			
100	107	77	85	80-81							IP44	IP44	IP44			
											IP67	IP67	IP67			
120	120	100	100	80-81										IP67	IP67	IP67

\* auch mit schraubloser Anschlusstechnik verfügbar (TT) **TURBO** Technik **TERMINAL**

# CEE Anbausteckdosen gerade

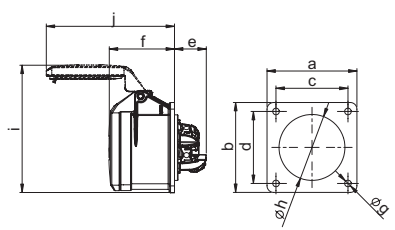


## Anbausteckdose gerade IP44/54

Pole	16 Amp			32 Amp		
	3	4	5	3	4	5
Flansch a x b [mm]	75	75	75	75	75	75
Lochabstand c x d [mm]	60	60	60	60	60	60
e [mm]	21	21	21	23	23	23
f [mm]	55	55	55	67	67	67
g [mm]	5,5	5,5	5,5	5,5	5,5	5,5
h [mm]	43	45	55	55	55	58
i [mm]	89	104	107	112	112	108
j [mm]	101	101	107	122	122	136
Leitung flexibel [mm <sup>2</sup> ]	1-2,5			2,5-6		
Leitung eindrätig [mm <sup>2</sup> ]	1-4			2,5-10		
Kontaktschrauben [Ncm]	100			110		
Gewicht [g]	120	132	150	167	182	210

- mit Schraubklemmen
- Gehäusematerial: PA6
- Kontakte: Messing
  - für vernickelte Kontaktausführung fügen Sie ein „v“ an, z.B.: 315-6f7v

**IP44/54** spritzwasser- und staubgeschützt

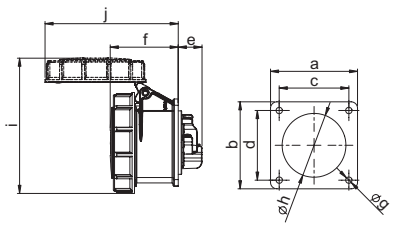


## Anbausteckdose gerade IP44/54 TT

Pole	16 Amp			32 Amp		
	3	4	5	3	4	5
Flansch a x b [mm]	75	75	75	75	75	75
Lochabstand c x d [mm]	60	60	60	60	60	60
e [mm]	27	27	27	27	27	27
f [mm]	55	55	55	67	67	67
g [mm]	5,5	5,5	5,5	5,5	5,5	5,5
h [mm]	43	45	55	55	55	58
i [mm]	89	104	107	112	112	108
j [mm]	101	101	107	122	122	136
Leitung flexibel [mm <sup>2</sup> ]	1-2,5			2,5-6		
Leitung eindrätig [mm <sup>2</sup> ]	1-4			2,5-10		
Kontaktschrauben [Ncm]	100			110		
Gewicht [g]	123	132	155	167	182	211

- schraublose Anschluss technik
- Gehäusematerial: PA6
- Kontakte: Messing
  - für vernickelte Kontaktausführung fügen Sie ein „v“ an, z.B.: 315-6TTf7v

**IP44/54** spritzwasser- und staubgeschützt

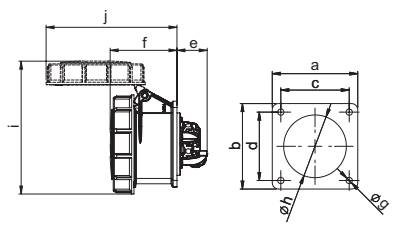


## Anbausteckdose gerade IP67

Pole	16 Amp			32 Amp		
	3	4	5	3	4	5
Flansch a x b [mm]	75	75	75	75	75	75
Lochabstand c x d [mm]	60	60	60	60	60	60
e [mm]	21	21	21	23	23	23
f [mm]	56	57	59	69	69	71
g [mm]	5,5	5,5	5,5	5,5	5,5	5,5
h [mm]	43	45	55	55	55	58
i [mm]	102	108	117	122	122	130
j [mm]	101	109	115	130	130	136
Leitung flexibel [mm <sup>2</sup> ]	1-2,5			2,5-6		
Leitung eindrätig [mm <sup>2</sup> ]	1-4			2,5-10		
Kontaktschrauben [Ncm]	100			110		
Gewicht [g]	135	153	183	206	222	260

- mit Schraubklemmen
- Gehäusematerial: PA6
- Kontakte: Messing
  - für vernickelte Kontaktausführung fügen Sie ein „v“ an, z.B.: 3152-6v

**IP67** wasserdicht

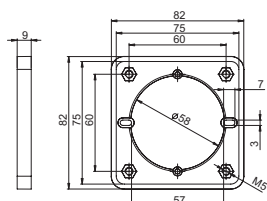


## Anbausteckdose gerade IP67 TT

Pole	16 Amp			32 Amp		
	3	4	5	3	4	5
Flansch a x b [mm]	75	75	75	75	75	75
Lochabstand c x d [mm]	60	60	60	60	60	60
e [mm]	27	27	27	27	27	27
f [mm]	56	57	59	69	69	71
g [mm]	5,5	5,5	5,5	5,5	5,5	5,5
h [mm]	43	45	55	55	55	58
i [mm]	102	108	117	122	122	130
j [mm]	101	109	115	130	130	136
Leitung flexibel [mm <sup>2</sup> ]	1-2,5			2,5-6		
Leitung eindrätig [mm <sup>2</sup> ]	1-4			2,5-10		
Gewicht [g]	137	153	188	206	222	261

- schraublose Anschluss technik
- Gehäusematerial: PA6
- Kontakte: Messing
  - für vernickelte Kontaktausführung fügen Sie ein „v“ an, z.B.: 3152-6TTv

**IP67** wasserdicht



## Zwischenflansch für Kabelkanal montage

Zwischenflansch für Kabelkanal montage	
Für CEE-Anbausteckdose	
Flansch	75x75 mm
Lochabstand	60x60 mm
Best.Nr. 810-00	

- geeignet für CEE-Anbausteckdosen mit Flansch 75x75 mm und Lochabstand 60x60 mm z.B.: 315-6f7
- über Zwischenflansch passend zu allen handelsüblichen Kanalgeräteeinbaudosen

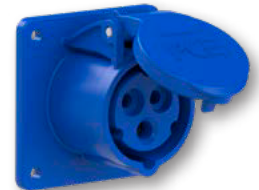
Ampere	Pole	VPE	110V~	230V~	400V~	500V~	>50-500V~	>50V Sonstige
			50/60Hz 4h	50/60Hz 3p=6h 4p+5p=9h	50/60Hz 3p=9h 4p+5p=6h	50/60Hz 7h	100-300Hz 10h	1h
			Best.Nr.	Best.Nr.	Best.Nr.	Best.Nr.	Best.Nr.	Best.Nr.
<b>Flansch 75 x 75 - Lochabstand 60 x 60</b>								
16	3	10	313-4f7	<b>313-6f7</b>	313-9f7	313-7f7	313-10f7	313-1f7
16	4	10	314-4f7	314-9f7	<b>314-6f7</b>	314-7f7	314-10f7	314-1f7
16	5	10	315-4f7	315-9f7	<b>315-6f7</b>	315-7f7	315-10f7	315-1f7
32	3	10	323-4f7	<b>323-6f7</b>	323-9f7	323-7f7	323-10f7	323-1f7
32	4	10	324-4f7	324-9f7	<b>324-6f7</b>	324-7f7	324-10f7	324-1f7
32	5	10	325-4f7	325-9f7	<b>325-6f7</b>	325-7f7	325-10f7	325-1f7



315-6f7

<b>Flansch 75 x 75 - Lochabstand 60 x 60</b>								
16	3	10	313-4TTf7	<b>313-6TTf7</b>	313-9TTf7			
16	4	10	314-4TTf7	314-9TTf7	<b>314-6TTf7</b>			
16	5	10	315-4TTf7	315-9TTf7	<b>315-6TTf7</b>			
32	3	10	323-4TTf7	<b>323-6TTf7</b>	323-9TTf7			
32	4	10	324-4TTf7	324-9TTf7	<b>324-6TTf7</b>			
32	5	10	325-4TTf7	325-9TTf7	<b>325-6TTf7</b>			

**TURBOclick**  
TERMINAL



313-6TTf7

<b>Flansch 75 x 75 - Lochabstand 60 x 60</b>								
16	3	10	3132-4	<b>3132-6</b>	3132-9	3132-7	3132-10	3132-1
16	4	10	3142-4	3142-9	<b>3142-6</b>	3142-7	3142-10	3142-1
16	5	10	3152-4	3152-9	<b>3152-6</b>	3152-7	3152-10	3152-1
32	3	10	3232-4	<b>3232-6</b>	3232-9	3232-7	3232-10	3232-1
32	4	10	3242-4	3242-9	<b>3242-6</b>	3242-7	3242-10	3242-1
32	5	10	3252-4	3252-9	<b>3252-6</b>	3252-7	3252-10	3252-1



3152-6

<b>Flansch 75 x 75 - Lochabstand 60 x 60</b>								
16	3	10	3132-4TT	<b>3132-6TT</b>	3132-9TT			
16	4	10	3142-4TT	3142-9TT	<b>3142-6TT</b>			
16	5	10	3152-4TT	3152-9TT	<b>3152-6TT</b>			
32	3	10	3232-4TT	<b>3232-6TT</b>	3232-9TT			
32	4	10	3242-4TT	3242-9TT	<b>3242-6TT</b>			
32	5	10	3252-4TT	3252-9TT	<b>3252-6TT</b>			

**TURBOclick**  
TERMINAL



3132-6TT



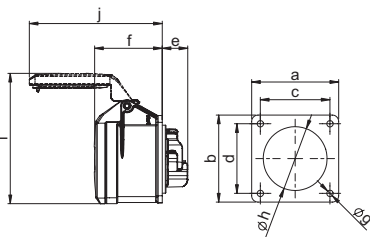
**Kanaldose**  
(z.B. 37004701)

**Zwischenflansch**  
(810-00)

**CEE-Steckdose**  
(z.B. 315-6f7)

# CEE Anbausteckdosen gerade

## Anbausteckdose gerade IP44/54

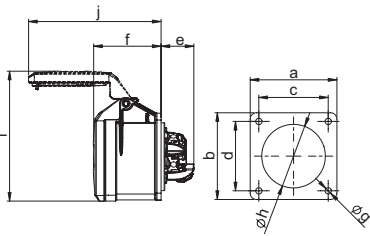


Pole	16 Amp			32 Amp		
	3	4	5	3	4	5
Flansch a x b [mm]	70	70	70	70	70	70
Lochabstand c x d [mm]	56	56	56	56	56	56
e [mm]	21	21	21	23	23	23
f [mm]	55	55	55	67	67	67
g [mm]	5,5	5,5	5,5	5,5	5,5	5,5
h [mm]	43	45	55	55	55	58
i [mm]	87	101	105	112	112	108
j [mm]	101	101	107	122	122	136
Leitung flexibel [mm <sup>2</sup> ]	1-2,5			2,5-6		
Leitung eindrätig [mm <sup>2</sup> ]	1-4			2,5-10		
Kontaktschrauben [Ncm]	100			110		
Gewicht [g]	115	127	141	162	178	206

- mit Schraubklemmen
- Gehäusematerial: PA6
- Kontakte: Messing
  - für vernickelte Kontaktausführung fügen Sie ein „v“ an, z.B.: 315-6v

**IP44/54** spritzwasser- und staubgeschützt

## Anbausteckdose gerade IP44/54 TT

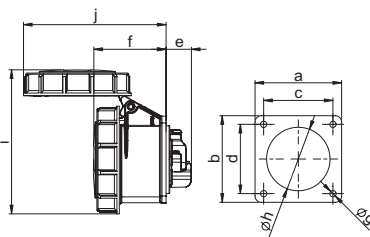


Pole	16 Amp			32 Amp		
	3	4	5	3	4	5
Flansch a x b [mm]	70	70	70	70	70	70
Lochabstand c x d [mm]	56	56	56	56	56	56
e [mm]	27	27	27	27	27	27
f [mm]	55	55	55	67	67	67
g [mm]	5,5	5,5	5,5	5,5	5,5	5,5
h [mm]	43	45	55	55	55	58
i [mm]	87	101	105	112	112	108
j [mm]	101	101	107	122	122	136
Leitung flexibel [mm <sup>2</sup> ]	1-2,5			2,5-6		
Leitung eindrätig [mm <sup>2</sup> ]	1-4			2,5-10		
Gewicht [g]	117	128	146	161	178	207

- schraublose Anschluss-technik
- Gehäusematerial: PA6
- Kontakte: Messing
  - für vernickelte Kontaktausführung fügen Sie ein „v“ an, z.B.: 315-6TTv

**IP44/54** spritzwasser- und staubgeschützt

## Anbausteckdose gerade IP67

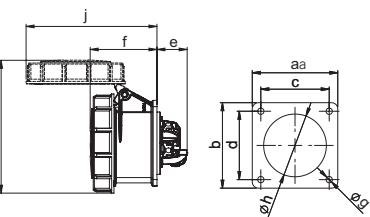


Pole	16 Amp		32 Amp
	3	5	5
Flansch a x b [mm]	70	70	70
Lochabstand c x d [mm]	56	56	56
e [mm]	21	21	23
f [mm]	56	59	71
g [mm]	5,5	5,5	5,5
h [mm]	43	55	58
i [mm]	102	117	130
j [mm]	101	115	136
Leitung flexibel [mm <sup>2</sup> ]	1-2,5		2,5-6
Leitung eindrätig [mm <sup>2</sup> ]	1-4		2,5-10
Kontaktschrauben [Ncm]	100		110
Gewicht [g]	130	181	225

- mit Schraubklemmen
- Gehäusematerial: PA6
- Kontakte: Messing
  - für vernickelte Kontaktausführung fügen Sie ein „v“ an, z.B.: 3152-6f70v

**IP67** wasserdicht

## Anbausteckdose gerade IP67 TT



Pole	16 Amp		32 Amp
	3	5	5
Flansch a x b [mm]	70	70	70
Lochabstand c x d [mm]	56	56	56
e [mm]	27	27	27
f [mm]	56	59	71
g [mm]	5,5	5,5	5,5
h [mm]	43	55	58
i [mm]	102	117	130
j [mm]	101	115	136
Leitung flexibel [mm <sup>2</sup> ]	1-2,5		2,5-6
Leitung eindrätig [mm <sup>2</sup> ]	1-4		2,5-10
Gewicht [g]	132	186	227

- schraublose Anschluss-technik
- Gehäusematerial: PA6
- Kontakte: Messing
  - für vernickelte Kontaktausführung fügen Sie ein „v“ an, z.B.: 3152-6TTf70v

**IP67** wasserdicht



# CEE Anbausteckdosen gerade

## Anbausteckdose gerade IP44/54

	16 Amp		16 Amp	
	3	4	3	4
<b>Pole</b>	3	4	3	4
<b>Flansch a x b [mm]</b>	65	65	60	60
<b>Lochabstand c x d [mm]</b>	52	52	47	47
<b>e [mm]</b>	21	21	21	21
<b>f [mm]</b>	55	55	55	55
<b>g [mm]</b>	5,5	5,5	5,5	5,5
<b>h [mm]</b>	43	45	43	45
<b>i [mm]</b>	84	99	82	99
<b>j [mm]</b>	101	100	101	101
<b>Leitung flexibel [mm<sup>2</sup>]</b>			1-2,5	
<b>Leitung eindrätig [mm<sup>2</sup>]</b>			1-4	
<b>Kontaktschrauben [Ncm]</b>			100	
<b>Gewicht [g]</b>	112	124	105	119

- mit Schraubklemmen
- Gehäusematerial: PA6
- Kontakte: Messing
  - für vernickelte Kontaktausführung fügen Sie ein „v“ an, z.B.: 314-6f0v

**IP44/54** spritzwasser- und staubgeschützt

## Anbausteckdose gerade IP44/54

	16 Amp		16 Amp	
	3	4	3	4
<b>Pole</b>	3	4	3	4
<b>Flansch a [mm]</b>	54	55	54	55
<b>Flansch b [mm]</b>	60	55	60	55
<b>Lochabstand c x d [mm]</b>	44	44	44	44
<b>e [mm]</b>	21	21	21	21
<b>f [mm]</b>	55	55	55	55
<b>g [mm]</b>	5,5	5,5	5,5	5,5
<b>h [mm]</b>	43	43	43	43
<b>i [mm]</b>	82	80	82	80
<b>j [mm]</b>	101	101	101	101
<b>Leitung flexibel [mm<sup>2</sup>]</b>			1-2,5	
<b>Leitung eindrätig [mm<sup>2</sup>]</b>			1-4	
<b>Kontaktschrauben [Ncm]</b>			100	
<b>Gewicht [g]</b>	105	103	105	103

- mit Schraubklemmen
- Gehäusematerial: PA6
- Kontakte: Messing
  - für vernickelte Kontaktausführung fügen Sie ein „v“ an, z.B.: 313-6f5v

**IP44/54** spritzwasser- und staubgeschützt

## Anbausteckdose gerade IP67

	16 Amp			
	3	3	3	3
<b>Pole</b>	3	3	3	3
<b>Flansch a [mm]</b>	65	60	54	55
<b>Flansch b [mm]</b>	65	60	60	55
<b>Lochabstand c x d [mm]</b>	52	47	44	44
<b>e [mm]</b>	21	21	21	21
<b>f [mm]</b>	56	56	56	56
<b>g [mm]</b>	5,5	5,5	5,5	5,5
<b>h [mm]</b>	43	43	43	43
<b>i [mm]</b>	100	100	100	100
<b>j [mm]</b>	101	101	101	101
<b>Leitung flexibel [mm<sup>2</sup>]</b>	1-2,5			
<b>Leitung eindrätig [mm<sup>2</sup>]</b>	1-4			
<b>Kontaktschrauben [Ncm]</b>	100			
<b>Gewicht [g]</b>	127	123	124	120

- mit Schraubklemmen
- Gehäusematerial: PA6
- Kontakte: Messing
  - für vernickelte Kontaktausführung fügen Sie ein „v“ an, z.B.: 3132-6f0v

**IP67** wasserdicht

Ampere	Pole	VPE	110V~	230V~	400V~	500V~	>50-500V~	>50V Sonstige
			50/60Hz 4h	50/60Hz 3p=6h 4p+5p=9h	50/60Hz 3p=9h 4p+5p=6h	50/60Hz 7h	100-300Hz 10h	1h
			Best.Nr.	Best.Nr.	Best.Nr.	Best.Nr.	Best.Nr.	Best.Nr.

<b>Flansch 65 x 65 - Lochabstand 52 x 52</b>								
16	3	10	313-4f0	<b>313-6f0</b>	313-9f0	313-7f0	313-10f0	313-1f0
16	4	10	314-4f0	314-9f0	<b>314-6f0</b>	314-7f0	314-10f0	314-1f0
<b>Flansch 60 x 60 - Lochabstand 47 x 47</b>								
16	3	10	313-4f6	<b>313-6f6</b>	313-9f6	313-7f6	313-10f6	313-1f6
16	4	10	314-4f6	314-9f6	<b>314-6f6</b>	314-7f6	314-10f6	314-1f6



313-6f0

<b>Flansch 54 x 60 - Lochabstand 44 x 44</b>								
16	3	10	313-4f9	<b>313-6f9</b>	313-9f9	313-7f9	313-10f9	313-1f9
<b>Flansch 55 x 55 - Lochabstand 44 x 44</b>								
16	3	10	313-4f5	<b>313-6f5</b>	313-9f5	313-7f5	313-10f5	313-1f5



313-6f9

<b>Flansch 65 x 65 - Lochabstand 52 x 52</b>								
16	3	10	3132-4f0	<b>3132-6f0</b>	3132-9f0	3132-7f0	3132-10f0	3132-1f0
<b>Flansch 60 x 60 - Lochabstand 47 x 47</b>								
16	3	10	3132-4f6	<b>3132-6f6</b>	3132-9f6	3132-7f6	3132-10f6	3132-1f6
<b>Flansch 54 x 60 - Lochabstand 44 x 44</b>								
16	3	10	3132-4f9	<b>3132-6f9</b>	3132-9f9	3132-7f9	3132-10f9	3132-1f9
<b>Flansch 55 x 55 - Lochabstand 44 x 44</b>								
16	3	10	3132-4f5	<b>3132-6f5</b>	3132-9f5	3132-7f5	3132-10f5	3132-1f5



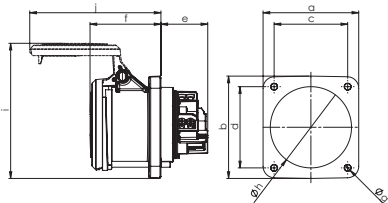
3132-6f9





# CEE Anbausteckdosen gerade

## Anbausteckdose gerade IP44 **POWER TWIST**

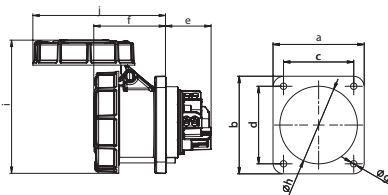


Pole	63 Amp			63 Amp		
	3	4	5	3	4	5
Flansch a [mm]	100	100	100	100	100	100
Flansch b [mm]	100	100	100	107	107	107
Lochabstand c [mm]	80	80	80	77	77	77
Lochabstand d [mm]	80	80	80	85	85	85
e [mm]	50	50	50	50	50	50
f [mm]	75	75	75	75	75	75
g [mm]	7	7	7	7	7	7
h [mm]	85	85	85	85	85	85
i [mm]	138	138	138	142	142	142
j [mm]	138	138	138	138	138	138
Leitung flexibel [mm <sup>2</sup> ]	6-16					
Leitung eindrätig [mm <sup>2</sup> ]	6-25					
Kontaktschrauben [Ncm]	200					
Gewicht [g]	440	485	539	446	491	545

- Rahmenklemme mit Schrauben
- Gehäusematerial: PA6
- Kontakte: Messing mit Lamellenkontakt CuBe
  - für Ausführung mit Pilotkontakt fügen Sie eine „5“ ein, z.B.: 3355-6 (siehe Seite 8)
  - für Ausführung mit PCS System fügen Sie eine „6“ ein, z.B.: 3356-6 (siehe Seite 8)

IP44 spritzwassergeschützt

## Anbausteckdose gerade IP66/67 **POWER TWIST**

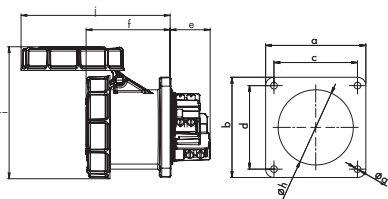


Pole	63 Amp			63 Amp		
	3	4	5	3	4	5
Flansch a [mm]	100	100	100	100	100	100
Flansch b [mm]	100	100	100	107	107	107
Lochabstand c [mm]	80	80	80	77	77	77
Lochabstand d [mm]	80	80	80	85	85	85
e [mm]	50	50	50	50	50	50
f [mm]	80	80	80	80	80	80
g [mm]	7	7	7	7	7	7
h [mm]	85	85	85	85	85	85
i [mm]	147	147	147	147	147	147
j [mm]	146	146	146	146	146	146
Leitung flexibel [mm <sup>2</sup> ]	6-16					
Leitung eindrätig [mm <sup>2</sup> ]	6-25					
Kontaktschrauben [Ncm]	200					
Gewicht [g]	488	533	587	494	539	593

- Rahmenklemme mit Schrauben
- Gehäusematerial: PA6
- Kontakte: Messing mit Lamellenkontakt CuBe
  - für Ausführung mit Pilotkontakt fügen Sie eine „5“ ein, z.B.: 3355-6 (siehe Seite 8)
  - für Ausführung mit PCS System fügen Sie eine „6“ ein, z.B.: 3356-6 (siehe Seite 8)

IP66/67 wasserdicht

## Anbausteckdose gerade IP66/67 **POWER TWIST**



Pole	125 Amp		
	3	4	5
Flansch a x b [mm]	120	120	120
Lochabstand c x d [mm]	100	100	100
e [mm]	48	48	48
f [mm]	101	101	101
g [mm]	8	8	8
h [mm]	90	90	90
i [mm]	159	159	159
j [mm]	179	179	179
Leitung flexibel [mm <sup>2</sup> ]	16-50		
Leitung eindrätig [mm <sup>2</sup> ]	16-70		
Kontaktschrauben [Ncm]	450		
Gewicht [g]	752	890	986

- Rahmenklemme mit Innensechskantschrauben
- Gehäusematerial: PA6
- Kontakte: Messing mit Lamellenkontakt CuBe
  - für Ausführung mit Pilotkontakt fügen Sie eine „5“ ein, z.B.: 3455-6 (siehe Seite 8)
  - für Ausführung mit PCS System fügen Sie eine „6“ ein, z.B.: 3456-6 (siehe Seite 8)

IP66/67 wasserdicht



Ampere	Pole	VPE	110V~	230V~	400V~	500V~	>50-500V~	>50V Sonstige
			50/60Hz 4h	50/60Hz 3p=6h 4p+5p=9h	50/60Hz 3p=9h 4p+5p=6h	50/60Hz 7h	100-300Hz 10h	1h
			Best.Nr.	Best.Nr.	Best.Nr.	Best.Nr.	Best.Nr.	Best.Nr.

			110V~	230V~	400V~	500V~	>50-500V~	>50V Sonstige
<b>Flansch 100 x 100 - Lochabstand 80 x 80</b>								
63	3	2	3331-4	<b>3331-6</b>	3331-9	3331-7	3331-10	3331-1
63	4	2	3341-4	3341-9	<b>3341-6</b>	3341-7	3341-10	3341-1
63	5	2	3351-4	3351-9	<b>3351-6</b>	3351-7	3351-10	3351-1
<b>Flansch 100 x 107 - Lochabstand 77 x 85</b>								
63	3	2	3331-4fc	<b>3331-6fc</b>	3331-9fc	3331-7fc	3331-10fc	3331-1fc
63	4	2	3341-4fc	3341-9fc	<b>3341-6fc</b>	3341-7fc	3341-10fc	3341-1fc
63	5	2	3351-4fc	3351-9fc	<b>3351-6fc</b>	3351-7fc	3351-10fc	3351-1fc



3351-6

			110V~	230V~	400V~	500V~	>50-500V~	>50V Sonstige
<b>Flansch 100 x 100 - Lochabstand 80 x 80</b>								
63	3	2	333-4	<b>333-6</b>	333-9	333-7	333-10	333-1
63	4	2	334-4	334-9	<b>334-6</b>	334-7	334-10	334-1
63	5	2	335-4	335-9	<b>335-6</b>	335-7	335-10	335-1
<b>Flansch 100 x 107 - Lochabstand 77 x 85</b>								
63	3	2	333-4fc	<b>333-6fc</b>	333-9fc	333-7fc	333-10fc	333-1fc
63	4	2	334-4fc	334-9fc	<b>334-6fc</b>	334-7fc	334-10fc	334-1fc
63	5	2	335-4fc	335-9fc	<b>335-6fc</b>	335-7fc	335-10fc	335-1fc



335-6

			110V~	230V~	400V~	500V~	>50-500V~	>50V Sonstige
<b>Flansch 120 x 120 - Lochabstand 100 x 100</b>								
125	3	2	343-4	<b>343-6</b>	343-9	343-7	343-10	343-1
125	4	2	344-4	344-9	<b>344-6</b>	344-7	344-10	344-1
125	5	2	345-4	345-9	<b>345-6</b>	345-7	345-10	345-1



345-6

- 
- 
- 
- 
- 
- 
- 
- 
- 
- 
- 
-