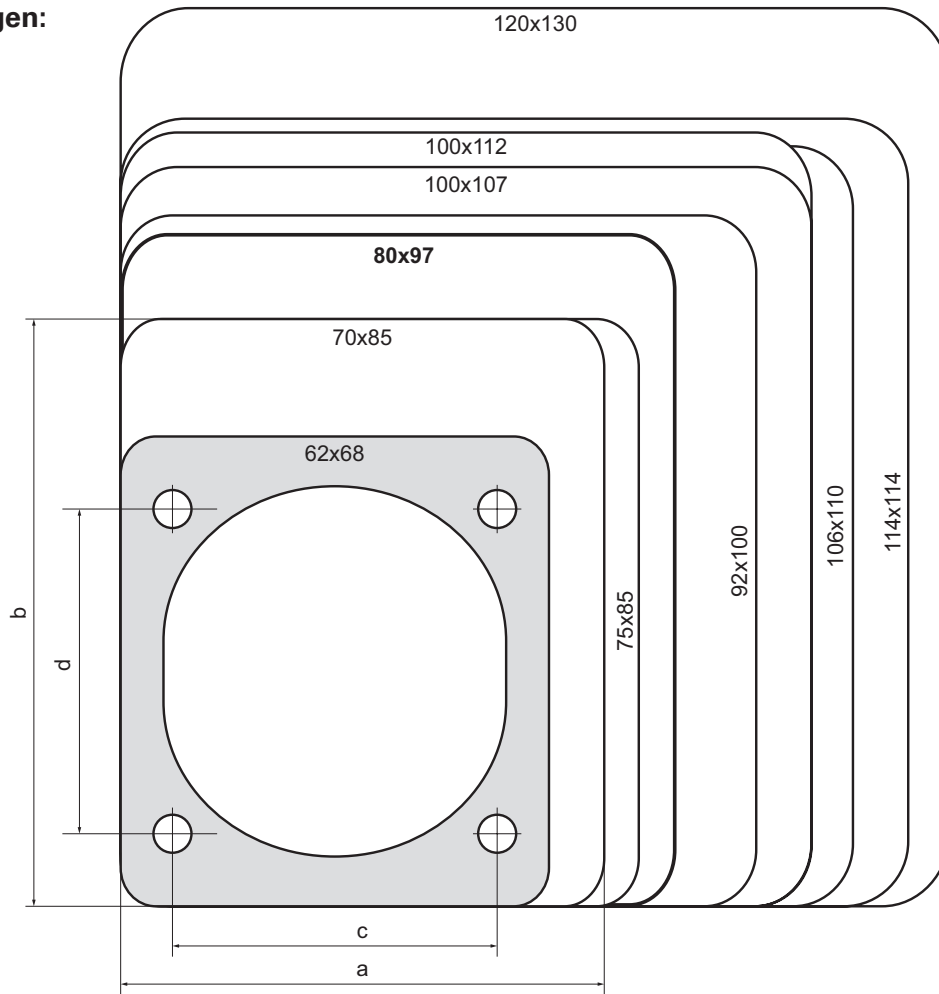


## CEE Anbausteckdosen schräg

Abmessungen:



Versionen:

Flansch		Loch-abstand		Seite #	16A			32A			63A			125A		
a	b	c	d		3p	4p	5p	3p	4p	5p	3p	4p	5p	3p	4p	5p
62	68	47	47	94-95	IP44*											
70	85	50	65	90-91	IP44*	IP44*										
					IP67*	IP67*										
75	85	60	60	92-93	IP44*	IP44*	IP44*									
					IP67*	IP67*	IP67*									
<b>80</b>	<b>97</b>	<b>60</b>	<b>73</b>	<b>88-89</b>	<b>IP44*</b>	<b>IP44*</b>	<b>IP44*</b>	<b>IP44*</b>	<b>IP44*</b>	<b>IP44*</b>						
					<b>IP67*</b>	<b>IP67*</b>	<b>IP67*</b>	<b>IP67*</b>	<b>IP67*</b>	<b>IP67*</b>						
92	100	77	85	96-97	IP44*	IP44*	IP44*	IP44*	IP44*	IP44*						
					IP67*	IP67*	IP67*	IP67*	IP67*	IP67*						
100	107	77	85	98-99							IP44	IP44	IP44			
100	112	80	88	98-99							IP44	IP44	IP44			
106	110	90	90	98-99							IP44	IP44	IP44			
114	114	90	90	98-99										IP67	IP67	IP67
120	130	100	108	98-99										IP67	IP67	IP67

\* auch mit schraubloser Anschluss-technik verfügbar (TT) **TURBU** Medick **TERMINAL**

# CEE Anbausteckdosen schräg

## Anbausteckdose schräg IP44/54

Pole	16 Amp			32 Amp		
	3	4	5	3	4	5
Flansch a [mm]	80	80	80	80	80	80
Flansch b [mm]	97	97	97	97	97	97
Lochabstand c [mm]	60	60	60	60	60	60
Lochabstand d [mm]	73	73	73	73	73	73
e [mm]	38	38	38	48	48	48
f [mm]	47	47	49	54	54	55
g [mm]	51	56	65	65	65	70
h [mm]	61	67	76	75	75	80
i [mm]	5,5	5,5	5,5	5,5	5,5	5,5
j [mm]	97	103	105	105	105	99
k [mm]	99	104	111	119	119	130
Leitung flexibel [mm <sup>2</sup> ]	1-2,5			2,5-6		
Leitung eindrätig [mm <sup>2</sup> ]	1-4			2,5-10		
Kontaktschrauben [Ncm]	100			110		
Gewicht [g]	116	132	154	166	182	214

- mit Schraubklemmen
- Gehäusematerial: PA6
- Kontakte: Messing
  - für vernickelte Kontaktausführung fügen Sie ein „v“ an, z.B.: 415-6v

**IP44/54** spritzwasser- und staubgeschützt

## Anbausteckdose schräg IP44/54 TT

Pole	16 Amp			32 Amp		
	3	4	5	3	4	5
Flansch a [mm]	80	80	80	80	80	80
Flansch b [mm]	97	97	97	97	97	97
Lochabstand c [mm]	60	60	60	60	60	60
Lochabstand d [mm]	73	73	73	73	73	73
e [mm]	41	41	41	48	48	48
f [mm]	47	47	49	54	54	55
g [mm]	51	56	65	65	65	70
h [mm]	61	67	76	75	75	80
i [mm]	5,5	5,5	5,5	5,5	5,5	5,5
j [mm]	97	103	105	105	105	99
k [mm]	99	104	111	119	119	130
Leitung flexibel [mm <sup>2</sup> ]	1-2,5			2,5-6		
Leitung eindrätig [mm <sup>2</sup> ]	1-4			2,5-10		
Gewicht [g]	119	133	158	165	182	215

- schraublose Anschluss-technik
- Gehäusematerial: PA6
- Kontakte: Messing
  - für vernickelte Kontaktausführung fügen Sie ein „v“ an, z.B.: 415-6TTv

**IP44/54** spritzwasser- und staubgeschützt

## Anbausteckdose schräg IP67

Pole	16 Amp			32 Amp		
	3	4	5	3	4	5
Flansch a [mm]	80	80	80	80	80	80
Flansch b [mm]	97	97	97	97	97	97
Lochabstand c [mm]	60	60	60	60	60	60
Lochabstand d [mm]	73	73	73	73	73	73
e [mm]	38	38	38	48	48	48
f [mm]	50	52	55	59	59	61
g [mm]	51	56	65	65	65	70
h [mm]	61	67	76	75	75	80
i [mm]	5,5	5,5	5,5	5,5	5,5	5,5
j [mm]	102	106	114	120	120	127
k [mm]	103	110	119	127	127	133
Leitung flexibel [mm <sup>2</sup> ]	1-2,5			2,5-6		
Leitung eindrätig [mm <sup>2</sup> ]	1-4			2,5-10		
Kontaktschrauben [Ncm]	100			110		
Gewicht [g]	131	153	186	207	224	262

- mit Schraubklemmen
- Gehäusematerial: PA6
- Kontakte: Messing
  - für vernickelte Kontaktausführung fügen Sie ein „v“ an, z.B.: 4152-6f78v

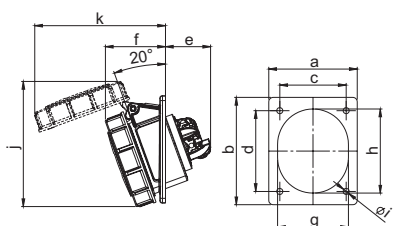
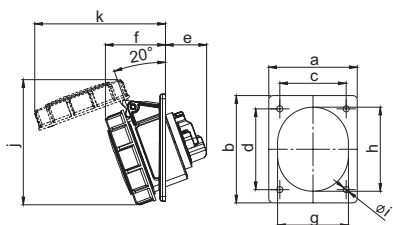
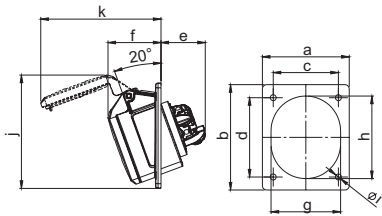
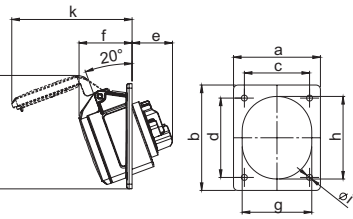
**IP67** wasserdicht

## Anbausteckdose schräg IP67 TT

Pole	16 Amp			32 Amp		
	3	4	5	3	4	5
Flansch a [mm]	80	80	80	80	80	80
Flansch b [mm]	97	97	97	97	97	97
Lochabstand c [mm]	60	60	60	60	60	60
Lochabstand d [mm]	73	73	73	73	73	73
e [mm]	41	41	41	48	48	48
f [mm]	50	52	55	59	59	61
g [mm]	51	56	65	65	65	70
h [mm]	61	67	76	75	75	80
i [mm]	5,5	5,5	5,5	5,5	5,5	5,5
j [mm]	102	106	114	120	120	127
k [mm]	103	110	119	127	127	133
Leitung flexibel [mm <sup>2</sup> ]	1-2,5			2,5-6		
Leitung eindrätig [mm <sup>2</sup> ]	1-4			2,5-10		
Gewicht [g]	134	154	191	207	224	263

- schraublose Anschluss-technik
- Gehäusematerial: PA6
- Kontakte: Messing
  - für vernickelte Kontaktausführung fügen Sie ein „v“ an, z.B.: 4152-6TTf78v

**IP67** wasserdicht



Ampere	Pole	VPE	110V~	230V~	400V~	500V~	>50-500V~	>50V Sonstige
			50/60Hz 4h	50/60Hz 3p=6h 4p+5p=9h	50/60Hz 3p=9h 4p+5p=6h	50/60Hz 7h	100-300Hz 10h	1h
			Best.Nr.	Best.Nr.	Best.Nr.	Best.Nr.	Best.Nr.	Best.Nr.

Flansch 80 x 97 - Lochabstand 60 x 73								
16	3	10	413-4f8	<b>413-6f8</b>	413-9f8	413-7f8	413-10f8	413-1f8
16	4	10	414-4f8	414-9f8	<b>414-6f8</b>	414-7f8	414-10f8	414-1f8
16	5	10	415-4	415-9	<b>415-6</b>	415-7	415-10	415-1
32	3	10	423-4	<b>423-6</b>	423-9	423-7	423-10	423-1
32	4	10	424-4	424-9	<b>424-6</b>	424-7	424-10	424-1
32	5	10	425-4	425-9	<b>425-6</b>	425-7	425-10	425-1



415-6

Flansch 80 x 97 - Lochabstand 60 x 73								
16	3	10	413-4TTf8	<b>413-6TTf8</b>	413-9TTf8			
16	4	10	414-4TTf8	414-9TTf8	<b>414-6TTf8</b>			
16	5	10	415-4TT	415-9TT	<b>415-6TT</b>			
32	3	10	423-4TT	<b>423-6TT</b>	423-9TT			
32	4	10	424-4TT	424-9TT	<b>424-6TT</b>			
32	5	10	425-4TT	425-9TT	<b>425-6TT</b>			

**TURBOclick**  
TERMINAL



415-6TT

Flansch 80 x 97 - Lochabstand 60 x 73								
16	3	10	4132-4f8	<b>4132-6f8</b>	4132-9f8	4132-7f8	4132-10f8	4132-1f8
16	4	10	4142-4f8	4142-9f8	<b>4142-6f8</b>	4142-7f8	4142-10f8	4142-1f8
16	5	10	4152-4f78	4152-9f78	<b>4152-6f78</b>	4152-7f78	4152-10f78	4152-1f78
32	3	10	4232-4f78	<b>4232-6f78</b>	4232-9f78	4232-7f78	4232-10f78	4232-1f78
32	4	10	4242-4f78	4242-9f78	<b>4242-6f78</b>	4242-7f78	4242-10f78	4242-1f78
32	5	10	4252-4f78	4252-9f78	<b>4252-6f78</b>	4252-7f78	4252-10f78	4252-1f78



4152-6f78

Flansch 80 x 97 - Lochabstand 60 x 73								
16	3	10	4132-4TTf8	<b>4132-6TTf8</b>	4132-9TTf8			
16	4	10	4142-4TTf8	4142-9TTf8	<b>4142-6TTf8</b>			
16	5	10	4152-4TTf78	4152-9TTf78	<b>4152-6TTf78</b>			
32	3	10	4232-4TTf78	<b>4232-6TTf78</b>	4232-9TTf78			
32	4	10	4242-4TTf78	4242-9TTf78	<b>4242-6TTf78</b>			
32	5	10	4252-4TTf78	4252-9TTf78	<b>4252-6TTf78</b>			

**TURBOclick**  
TERMINAL

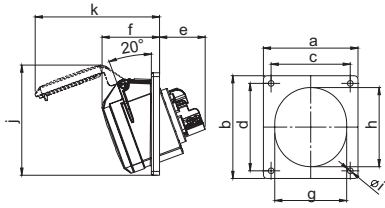


4152-6TTf78



# CEE Anbausteckdosen schräg

## Anbausteckdose schräg IP44/54

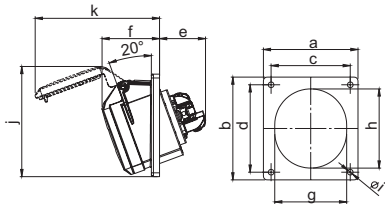


	16 Amp	
Pole	3	4
Flansch a [mm]	70	70
Flansch b [mm]	85	85
Lochabstand c [mm]	50	50
Lochabstand d [mm]	65	65
e [mm]	38	38
f [mm]	47	47
g [mm]	51	56
h [mm]	61	67
i [mm]	5,5	5,5
j [mm]	85	96
k [mm]	99	104
Leitung flexibel [mm <sup>2</sup> ]	1-2,5	
Leitung eindrätig [mm <sup>2</sup> ]	1-4	
Kontaktschrauben [Ncm]	100	
Gewicht [g]	111	127

- mit Schraubklemmen
- Gehäusematerial: PA6
- Kontakte: Messing
  - für vernickelte Kontaktausführung fügen Sie ein „v“ an, z.B.: 413-6v

**IP44/54** spritzwasser- und staubgeschützt

## Anbausteckdose schräg IP44/54 TT

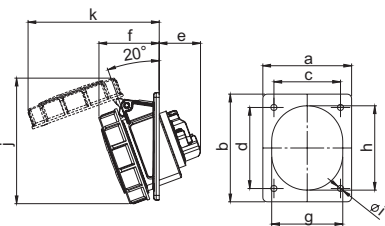


	16 Amp	
Pole	3	4
Flansch a [mm]	70	70
Flansch b [mm]	85	85
Lochabstand c [mm]	50	50
Lochabstand d [mm]	65	65
e [mm]	41	41
f [mm]	47	47
g [mm]	51	56
h [mm]	61	67
i [mm]	5,5	5,5
j [mm]	85	96
k [mm]	99	104
Leitung flexibel [mm <sup>2</sup> ]	1-2,5	
Leitung eindrätig [mm <sup>2</sup> ]	1-4	
Gewicht [g]	114	128

- schraublose Anschluss-technik
- Gehäusematerial: PA6
- Kontakte: Messing
  - für vernickelte Kontaktausführung fügen Sie ein „v“ an, z.B.: 413-6TTv

**IP44/54** spritzwasser- und staubgeschützt

## Anbausteckdose schräg IP67

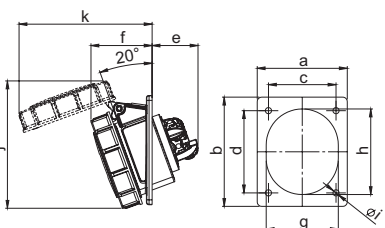


	16 Amp	
Pole	3	4
Flansch a [mm]	70	70
Flansch b [mm]	85	85
Lochabstand c [mm]	50	50
Lochabstand d [mm]	65	65
e [mm]	38	38
f [mm]	50	52
g [mm]	51	56
h [mm]	61	67
i [mm]	5,5	5,5
j [mm]	97	104
k [mm]	102	111
Leitung flexibel [mm <sup>2</sup> ]	1-2,5	
Leitung eindrätig [mm <sup>2</sup> ]	1-4	
Kontaktschrauben [Ncm]	100	
Gewicht [g]	128	132

- mit Schraubklemmen
- Gehäusematerial: PA6
- Kontakte: Messing
  - für vernickelte Kontaktausführung fügen Sie ein „v“ an, z.B.: 4132-6f78v

**IP67** wasserdicht

## Anbausteckdose schräg IP67 TT



	16 Amp	
Pole	3	4
Flansch a [mm]	70	70
Flansch b [mm]	85	85
Lochabstand c [mm]	50	50
Lochabstand d [mm]	65	65
e [mm]	41	41
f [mm]	50	52
g [mm]	51	56
h [mm]	61	67
i [mm]	5,5	5,5
j [mm]	97	104
k [mm]	102	111
Leitung flexibel [mm <sup>2</sup> ]	1-2,5	
Leitung eindrätig [mm <sup>2</sup> ]	1-4	
Gewicht [g]	130	133

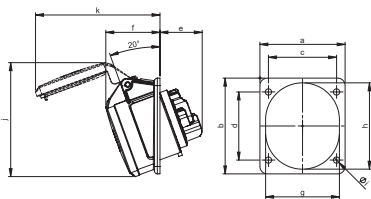
- schraublose Anschluss-technik
- Gehäusematerial: PA6
- Kontakte: Messing
  - für vernickelte Kontaktausführung fügen Sie ein „v“ an, z.B.: 4132-6TTf78v

**IP67** wasserdicht



# CEE Anbausteckdosen schräg

## Anbausteckdose schräg IP44/54

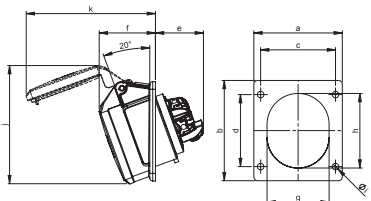


	16 Amp		
	3	4	5
<b>Pole</b>	3	4	5
<b>Flansch a</b> [mm]	75	75	75
<b>Flansch b</b> [mm]	85	85	85
<b>Lochabstand c x d</b> [mm]	60	60	60
<b>e</b> [mm]	38	38	39
<b>f</b> [mm]	47	47	48
<b>g</b> [mm]	51	56	65
<b>h</b> [mm]	61	67	76
<b>i</b> [mm]	5,5	5,5	5,5
<b>j</b> [mm]	85	96	101
<b>k</b> [mm]	99	104	111
<b>Leitung flexibel</b> [mm <sup>2</sup> ]	1-2,5		
<b>Leitung eindrätig</b> [mm <sup>2</sup> ]	1-4		
<b>Kontaktschrauben</b> [Ncm]	100		
<b>Gewicht</b> [g]	111	127	153

- mit Schraubklemmen
- Gehäusematerial: PA6
- Kontakte: Messing
  - für vernickelte Kontaktausführung fügen Sie ein „v“ an, z.B.: 415-6f87v
- mit Verriegelungsbereich

**IP44/54** spritzwasser- und staubgeschützt

## Anbausteckdose schräg IP44/54 TT

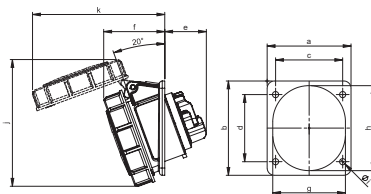


	16 Amp		
	3	4	5
<b>Pole</b>	3	4	5
<b>Flansch a</b> [mm]	75	75	75
<b>Flansch b</b> [mm]	85	85	85
<b>Lochabstand c x d</b> [mm]	60	60	60
<b>e</b> [mm]	41	41	41
<b>f</b> [mm]	47	47	49
<b>g</b> [mm]	51	56	65
<b>h</b> [mm]	61	67	76
<b>i</b> [mm]	5,5	5,5	5,5
<b>j</b> [mm]	85	96	101
<b>k</b> [mm]	99	104	111
<b>Leitung flexibel</b> [mm <sup>2</sup> ]	1-2,5		
<b>Leitung eindrätig</b> [mm <sup>2</sup> ]	1-4		
<b>Gewicht</b> [g]	111	127	153

- schraublose Anschluss technik
- Gehäusematerial: PA6
- Kontakte: Messing
  - für vernickelte Kontaktausführung fügen Sie ein „v“ an, z.B.: 415-6TTf87v
- mit Verriegelungsbereich

**IP44/54** spritzwasser- und staubgeschützt

## Anbausteckdose schräg IP67

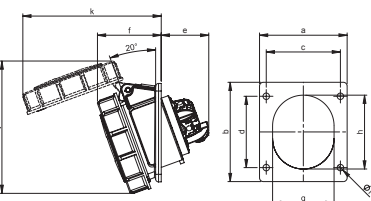


	16 Amp		
	3	4	5
<b>Pole</b>	3	4	5
<b>Flansch a</b> [mm]	75	75	75
<b>Flansch b</b> [mm]	85	85	85
<b>Lochabstand c x d</b> [mm]	60	60	60
<b>e</b> [mm]	38	38	39
<b>f</b> [mm]	49	50	54
<b>g</b> [mm]	51	56	65
<b>h</b> [mm]	61	67	76
<b>i</b> [mm]	5,5	5,5	5,5
<b>j</b> [mm]	97	104	114
<b>k</b> [mm]	102	111	119
<b>Leitung flexibel</b> [mm <sup>2</sup> ]	1-2,5		
<b>Leitung eindrätig</b> [mm <sup>2</sup> ]	1-4		
<b>Kontaktschrauben</b> [Ncm]	100		
<b>Gewicht</b> [g]	127	148	181

- mit Schraubklemmen
- Gehäusematerial: PA6
- Kontakte: Messing
  - für vernickelte Kontaktausführung fügen Sie ein „v“ an, z.B.: 4152-6f87v
- mit Verriegelungsbereich

**IP67** wasserdicht

## Anbausteckdose schräg IP67 TT



	16 Amp		
	3	4	5
<b>Pole</b>	3	4	5
<b>Flansch a</b> [mm]	75	75	75
<b>Flansch b</b> [mm]	85	85	85
<b>Lochabstand c x d</b> [mm]	60	60	60
<b>e</b> [mm]	41	41	41
<b>f</b> [mm]	49	50	54
<b>g</b> [mm]	51	56	65
<b>h</b> [mm]	61	67	76
<b>i</b> [mm]	5,5	5,5	5,5
<b>j</b> [mm]	97	104	114
<b>k</b> [mm]	102	111	119
<b>Leitung flexibel</b> [mm <sup>2</sup> ]	1-2,5		
<b>Leitung eindrätig</b> [mm <sup>2</sup> ]	1-4		
<b>Gewicht</b> [g]	127	148	181

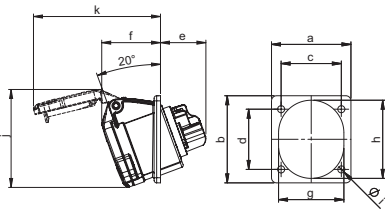
- schraublose Anschluss technik
- Gehäusematerial: PA6
- Kontakte: Messing
  - für vernickelte Kontaktausführung fügen Sie ein „v“ an, z.B.: 4152-6TTf87v
- mit Verriegelungsbereich

**IP67** wasserdicht



# CEE Anbausteckdosen schräg - absperrrbar / mit Schalter

## Anbausteckdose schräg, absperrrbar IP44/54

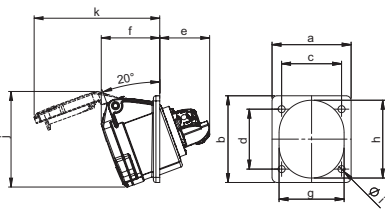


	16 Amp	
<b>Pole</b>	3	
<b>Flansch a</b> [mm]	62	
<b>Flansch b</b> [mm]	68	
<b>Lochabstand c x d</b> [mm]	47	
<b>e</b> [mm]	38	
<b>f</b> [mm]	46	
<b>g</b> [mm]	51	
<b>h</b> [mm]	61	
<b>i</b> [mm]	5,5	
<b>j</b> [mm]	77	
<b>k</b> [mm]	99	
<b>Leitung flexibel</b> [mm <sup>2</sup> ]	1-2,5	
<b>Leitung eindrätig</b> [mm <sup>2</sup> ]	1-4	
<b>Kontaktschrauben</b> [Ncm]	100	
<b>Gewicht</b> [g]	111	

- mit Schraubklemmen
- Gehäusematerial: PA6
- Kontakte: Messing
  - für vernickelte Kontaktausführung fügen Sie ein „v“ an, z.B.: 413-6f66v
- absperrrbar mit Vorhängeschloss\*

**IP44/54** spritzwasser- und staubgeschützt

## Anbausteckdose schräg, absperrrbar IP44/54 TT

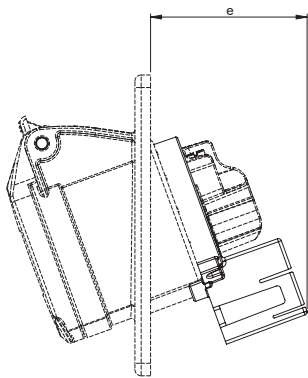


	16 Amp	
<b>Pole</b>	3	
<b>Flansch a</b> [mm]	62	
<b>Flansch b</b> [mm]	68	
<b>Lochabstand c x d</b> [mm]	47	
<b>e</b> [mm]	41	
<b>f</b> [mm]	46	
<b>g</b> [mm]	51	
<b>h</b> [mm]	61	
<b>i</b> [mm]	5,5	
<b>j</b> [mm]	77	
<b>k</b> [mm]	99	
<b>Leitung flexibel</b> [mm <sup>2</sup> ]	1-2,5	
<b>Leitung eindrätig</b> [mm <sup>2</sup> ]	1-4	
<b>Gewicht</b> [g]	113	

- schraublose Anschluss technik
- Gehäusematerial: PA6
- Kontakte: Messing
  - für vernickelte Kontaktausführung fügen Sie ein „v“ an, z.B.: 413-6TTf66v
- absperrrbar mit Vorhängeschloss\*

**IP44/54** spritzwasser- und staubgeschützt

## Anbausteckdose schräg mit Hilfskontaktschalter

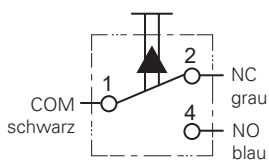


	16 Amp	32 Amp
<b>Pole</b>	3	3
<b>e</b> [mm]	51	58
<b>Leitung flexibel</b> [mm <sup>2</sup> ]	1-2,5	2,5-6
<b>Leitung eindrätig</b> [mm <sup>2</sup> ]	1-4	2,5-10
<b>Hilfskontaktschalter:</b>		
<b>Schaltleistung</b>	10(1,5)A, 250VAC	
<b>Leiterquerschnitt</b>	3 x 0,75 mm <sup>2</sup>	
<b>Leiterlänge</b>	500 mm	
<b>Anschlüsse</b>	COM=schwarz / NC=grau / NO=blau	

- **mit Hilfskontaktschalter**
- Anbausteckdose mit Schraubklemmen
- Gehäusematerial: PA6
- Kontakte: Messing
  - für vernickelte Kontaktausführung fügen Sie ein „v“ an, z.B.: 413-6f66hv

weitere technische Angaben siehe entsprechende Anbaudosen ohne Hilfskontaktschalter

Schaltbild:



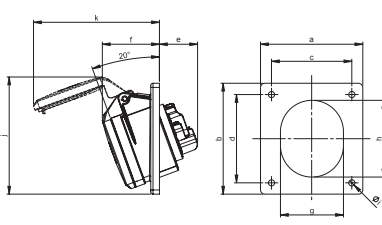
\* Bügelstärke Vorhängeschloss max. Ø7,5mm





# CEE Anbausteckdosen schräg

## Anbausteckdose schräg IP44/54

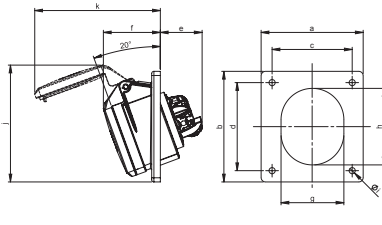


Pole	16 Amp			32 Amp		
	3	4	5	3	4	5
Flansch a [mm]	92	92	92	92	92	92
Flansch b [mm]	100	100	100	100	100	100
Lochabstand c [mm]	77	77	77	77	77	77
Lochabstand d [mm]	85	85	85	85	85	85
e [mm]	33	34	38	48	48	48
f [mm]	49	51	52	54	54	55
g [mm]	51	56	65	65	65	70
h [mm]	61	67	76	75	75	80
i [mm]	5,5	5,5	5,5	5,5	5,5	5,5
j [mm]	86	102	107	107	107	101
k [mm]	102	107	111	121	121	132
Leitung flexibel [mm <sup>2</sup> ]	1-2,5			2,5-6		
Leitung eindrätig [mm <sup>2</sup> ]	1-4			2,5-10		
Kontaktschrauben [Ncm]	100			110		
Gewicht [g]	132	146	166	180	198	229

- mit Schraubklemmen
- Gehäusematerial: PA6
- Kontakte: Messing
  - für vernickelte Kontaktausführung fügen Sie ein „v“ an, z.B.: 415-6f9v

**IP44/54** spritzwasser- und staubgeschützt

## Anbausteckdose schräg IP44/54 TT

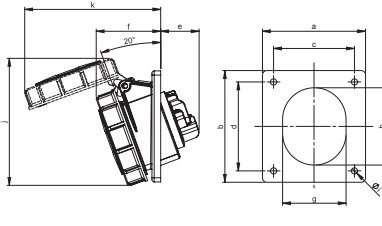


Pole	16 Amp			32 Amp		
	3	4	5	3	4	5
Flansch a [mm]	92	92	92	92	92	92
Flansch b [mm]	100	100	100	100	100	100
Lochabstand c [mm]	77	77	77	77	77	77
Lochabstand d [mm]	85	85	85	85	85	85
e [mm]	37	38	38	48	48	48
f [mm]	49	51	52	54	54	55
g [mm]	51	56	65	65	65	70
h [mm]	61	67	76	75	75	80
i [mm]	5,5	5,5	5,5	5,5	5,5	5,5
j [mm]	86	102	107	107	107	101
k [mm]	102	107	114	121	121	132
Leitung flexibel [mm <sup>2</sup> ]	1-2,5			2,5-6		
Leitung eindrätig [mm <sup>2</sup> ]	1-4			2,5-10		
Gewicht [g]	134	147	170	180	199	230

- schraublose Anschluss technik
- Gehäusematerial: PA6
- Kontakte: Messing
  - für vernickelte Kontaktausführung fügen Sie ein „v“ an, z.B.: 415-6TTf9v

**IP44/54** spritzwasser- und staubgeschützt

## Anbausteckdose schräg IP67

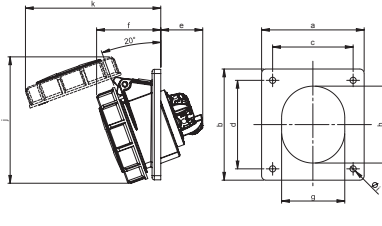


Pole	16 Amp			32 Amp		
	3	4	5	3	4	5
Flansch a [mm]	92	92	92	92	92	92
Flansch b [mm]	100	100	100	100	100	100
Lochabstand c [mm]	77	77	77	77	77	77
Lochabstand d [mm]	85	85	85	85	85	85
e [mm]	33	34	38	48	48	48
f [mm]	53	55	58	62	62	62
g [mm]	51	56	65	65	65	70
h [mm]	61	67	76	75	75	80
i [mm]	5,5	5,5	5,5	5,5	5,5	5,5
j [mm]	101	105	114	120	120	128
k [mm]	107	115	122	130	130	131
Leitung flexibel [mm <sup>2</sup> ]	1-2,5			2,5-6		
Leitung eindrätig [mm <sup>2</sup> ]	1-4			2,5-10		
Kontaktschrauben [Ncm]	100			110		
Gewicht [g]	160	167	199	221	237	280

- mit Schraubklemmen
- Gehäusematerial: PA6
- Kontakte: Messing
  - für vernickelte Kontaktausführung fügen Sie ein „v“ an, z.B.: 4152-6v

**IP67** wasserdicht

## Anbausteckdose schräg IP67 TT



Pole	16 Amp			32 Amp		
	3	4	5	3	4	5
Flansch a [mm]	92	92	92	92	92	92
Flansch b [mm]	100	100	100	100	100	100
Lochabstand c [mm]	77	77	77	77	77	77
Lochabstand d [mm]	85	85	85	85	85	85
e [mm]	33	34	38	48	48	48
f [mm]	53	55	58	62	62	62
g [mm]	51	56	65	65	65	70
h [mm]	61	67	76	75	75	80
i [mm]	5,5	5,5	5,5	5,5	5,5	5,5
j [mm]	101	105	114	120	120	128
k [mm]	107	115	122	130	130	131
Leitung flexibel [mm <sup>2</sup> ]	1-2,5			2,5-6		
Leitung eindrätig [mm <sup>2</sup> ]	1-4			2,5-10		
Gewicht [g]	149	168	203	220	237	281

- schraublose Anschluss technik
- Gehäusematerial: PA6
- Kontakte: Messing
  - für vernickelte Kontaktausführung fügen Sie ein „v“ an, z.B.: 4152-6TTv

**IP67** wasserdicht

Ampere	Pole	VPE	110V~	230V~	400V~	500V~	>50-500V~	>50V Sonstige
			50/60Hz 4h	50/60Hz 3p=6h 4p+5p=9h	50/60Hz 3p=9h 4p+5p=6h	50/60Hz 7h	100-300Hz 10h	1h
			Best.Nr.	Best.Nr.	Best.Nr.	Best.Nr.	Best.Nr.	Best.Nr.

### Flansch 92 x 100 - Lochabstand 77 x 85

<b>16</b>	<b>3</b>	10	413-4f9	<b>413-6f9</b>	413-9f9	413-7f9	413-10f9	413-1f9
<b>16</b>	<b>4</b>	10	414-4f9	414-9f9	<b>414-6f9</b>	414-7f9	414-10f9	414-1f9
<b>16</b>	<b>5</b>	10	415-4f9	415-9f9	<b>415-6f9</b>	415-7f9	415-10f9	415-1f9
<b>32</b>	<b>3</b>	10	423-4f9	<b>423-6f9</b>	423-9f9	423-7f9	423-10f9	423-1f9
<b>32</b>	<b>4</b>	10	424-4f9	424-9f9	<b>424-6f9</b>	424-7f9	424-10f9	424-1f9
<b>32</b>	<b>5</b>	10	425-4f9	425-9f9	<b>425-6f9</b>	425-7f9	425-10f9	425-1f9

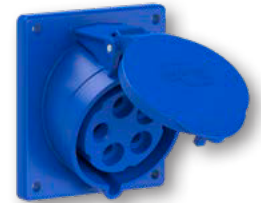


415-6f9

### Flansch 92 x 100 - Lochabstand 77 x 85

<b>16</b>	<b>3</b>	10	413-4TTf9	<b>413-6TTf9</b>	413-9TTf9			
<b>16</b>	<b>4</b>	10	414-4TTf9	414-9TTf9	<b>414-6TTf9</b>			
<b>16</b>	<b>5</b>	10	415-4TTf9	415-9TTf9	<b>415-6TTf9</b>			
<b>32</b>	<b>3</b>	10	423-4TTf9	<b>423-6TTf9</b>	423-9TTf9			
<b>32</b>	<b>4</b>	10	424-4TTf9	424-9TTf9	<b>424-6TTf9</b>			
<b>32</b>	<b>5</b>	10	425-4TTf9	425-9TTf9	<b>425-6TTf9</b>			

**TURBOclick**  
**TERMINAL**



425-9TTf9

### Flansch 92 x 100 - Lochabstand 77 x 85

<b>16</b>	<b>3</b>	10	4132-4	<b>4132-6</b>	4132-9	4132-7	4132-10	4132-1
<b>16</b>	<b>4</b>	10	4142-4	4142-9	<b>4142-6</b>	4142-7	4142-10	4142-1
<b>16</b>	<b>5</b>	10	4152-4	4152-9	<b>4152-6</b>	4152-7	4152-10	4152-1
<b>32</b>	<b>3</b>	10	4232-4	<b>4232-6</b>	4232-9	4232-7	4232-10	4232-1
<b>32</b>	<b>4</b>	10	4242-4	4242-9	<b>4242-6</b>	4242-7	4242-10	4242-1
<b>32</b>	<b>5</b>	10	4252-4	4252-9	<b>4252-6</b>	4252-7	4252-10	4252-1



4132-6

### Flansch 92 x 100 - Lochabstand 77 x 85

<b>16</b>	<b>3</b>	10	4132-4TT	<b>4132-6TT</b>	4132-9TT			
<b>16</b>	<b>4</b>	10	4142-4TT	4142-9TT	<b>4142-6TT</b>			
<b>16</b>	<b>5</b>	10	4152-4TT	4152-9TT	<b>4152-6TT</b>			
<b>32</b>	<b>3</b>	10	4232-4TT	<b>4232-6TT</b>	4232-9TT			
<b>32</b>	<b>4</b>	10	4242-4TT	4242-9TT	<b>4242-6TT</b>			
<b>32</b>	<b>5</b>	10	4252-4TT	4252-9TT	<b>4252-6TT</b>			

**TURBOclick**  
**TERMINAL**

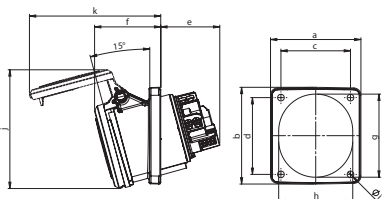


4142-6TT



# CEE Anbausteckdosen schräg

## Anbausteckdose schräg IP44 **POWER TWIST**

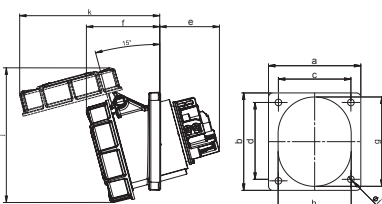


Pole	63 Amp			63 Amp			63 Amp		
	3	4	5	3	4	5	3	4	5
Flansch a [mm]	100	100	100	100	100	100	106	106	106
Flansch b [mm]	112	112	112	107	107	107	110	110	110
Lochabstand c [mm]	80	80	80	77	77	77	90	90	90
Lochabstand d [mm]	88	88	88	85	85	85	90	90	90
e [mm]	64	64	64	64	64	64	64	64	64
f [mm]	74	74	74	74	74	74	74	74	74
g [mm]	92	92	92	92	92	92	92	92	92
h [mm]	82	82	82	82	82	82	82	82	82
i [mm]	7	7	7	7	7	7	7	7	7
j [mm]	132	132	132	132	132	132	132	132	132
k [mm]	146	146	146	146	146	146	146	146	146
Leitung flexibel [mm <sup>2</sup> ]	6-16								
Leitung eindrätig [mm <sup>2</sup> ]	6-25								
Kontaktschrauben [Ncm]	200								
Gewicht [g]	447	492	547	443	488	543	450	395	550

- Rahmenklemme mit Schrauben
- Gehäusematerial: PA6
- Kontakte: Messing mit Lamellenkontakt CuBe
  - für Ausführung mit Pilotkontakt fügen Sie eine „5“ ein, z.B.: 43351-6 (siehe Seite 8)
  - für Ausführung mit PCS System fügen Sie eine „6“ ein, z.B.: 43361-6 (siehe Seite 8)

IP44 spritzwassergeschützt

## Anbausteckdose schräg IP67 **POWER TWIST**

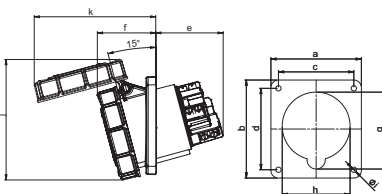


Pole	63 Amp			63 Amp			63 Amp		
	3	4	5	3	4	5	3	4	5
Flansch a [mm]	100	100	100	100	100	100	106	106	106
Flansch b [mm]	112	112	112	107	107	107	110	110	110
Lochabstand c [mm]	80	80	80	77	77	77	90	90	90
Lochabstand d [mm]	88	88	88	85	85	85	90	90	90
e [mm]	64	64	64	64	64	64	64	64	64
f [mm]	80	80	80	80	80	80	80	80	80
g [mm]	92	92	92	92	92	92	92	92	92
h [mm]	82	82	82	82	82	82	82	82	82
i [mm]	7	7	7	7	7	7	7	7	7
j [mm]	148	148	148	148	148	148	148	148	148
k [mm]	154	154	154	154	154	154	154	154	154
Leitung flexibel [mm <sup>2</sup> ]	6-16								
Leitung eindrätig [mm <sup>2</sup> ]	6-25								
Kontaktschrauben [Ncm]	200								
Gewicht [g]	495	540	595	491	536	591	498	443	598

- Rahmenklemme mit Schrauben
- Gehäusematerial: PA6
- Kontakte: Messing mit Lamellenkontakt CuBe
  - für Ausführung mit Pilotkontakt fügen Sie eine „5“ ein, z.B.: 4355-6 (siehe Seite 8)
  - für Ausführung mit PCS System fügen Sie eine „6“ ein, z.B.: 4356-6 (siehe Seite 8)

IP66/67 wasserdicht

## Anbausteckdose schräg IP67 **POWER TWIST**



Pole	125 Amp			125 Amp		
	3	4	5	3	4	5
Flansch a [mm]	120	120	120	114	114	114
Flansch b [mm]	130	130	130	114	114	114
Lochabstand c [mm]	100	100	100	90	90	90
Lochabstand d [mm]	108	108	108	90	90	90
e [mm]	92	92	92	92	92	92
f [mm]	77	77	77	77	77	77
g [mm]	102	102	102	102	102	102
h [mm]	90	90	90	90	90	90
i [mm]	7	7	7	7	7	7
j [mm]	160	160	160	160	160	160
k [mm]	162	162	162	162	162	162
Leitung flexibel [mm <sup>2</sup> ]	16-50					
Leitung eindrätig [mm <sup>2</sup> ]	16-70					
Kontaktschrauben [Ncm]	450					
Gewicht [g]	804	896	995	792	880	987

- Rahmenklemme mit Innensechskantschrauben
- Gehäusematerial: PA6
- Kontakte: Messing mit Lamellenkontakt CuBe
  - für Ausführung mit Pilotkontakt fügen Sie eine „5“ ein, z.B.: 4455-6 (siehe Seite 8)
  - für Ausführung mit PCS System fügen Sie eine „6“ ein, z.B.: 4456-6 (siehe Seite 8)

IP66/67 wasserdicht

Ampere	Pole	VPE	110V~	230V~	400V~	500V~	>50-500V~	>50V Sonstige
			50/60Hz 4h	50/60Hz 3p=6h 4p+5p=9h	50/60Hz 3p=9h 4p+5p=6h	50/60Hz 7h	100-300Hz 10h	1h
			Best.Nr.	Best.Nr.	Best.Nr.	Best.Nr.	Best.Nr.	Best.Nr.
<b>Flansch 100 x 112 - Lochabstand 80 x 88</b>								
63	3	2	4331-4	<b>4331-6</b>	4331-9	4331-7	4331-10	4331-1
63	4	2	4341-4	4341-9	<b>4341-6</b>	4341-7	4341-10	4341-1
63	5	2	4351-4	4351-9	<b>4351-6</b>	4351-7	4351-10	4351-1
<b>Flansch 100 x 107 - Lochabstand 77 x 85</b>								
63	3	2	4331-4fc	<b>4331-6fc</b>	4331-9fc	4331-7fc	4331-10fc	4331-1fc
63	4	2	4341-4fc	4341-9fc	<b>4341-6fc</b>	4341-7fc	4341-10fc	4341-1fc
63	5	2	4351-4fc	4351-9fc	<b>4351-6fc</b>	4351-7fc	4351-10fc	4351-1fc
<b>Flansch 106 x 110 - Lochabstand 90 x 90</b>								
63	3	2	4331-4fd	<b>4331-6fd</b>	4331-9fd	4331-7fd	4331-10fd	4331-1fd
63	4	2	4341-4fd	4341-9fd	<b>4341-6fd</b>	4341-7fd	4341-10fd	4341-1fd
63	5	2	4351-4fd	4351-9fd	<b>4351-6fd</b>	4351-7fd	4351-10fd	4351-1fd



4351-6

<b>Flansch 100 x 112 - Lochabstand 80 x 88</b>								
63	3	2	433-4	<b>433-6</b>	433-9	433-7	433-10	433-1
63	4	2	434-4	434-9	<b>434-6</b>	434-7	434-10	434-1
63	5	2	435-4	435-9	<b>435-6</b>	435-7	435-10	435-1
<b>Flansch 100 x 107 - Lochabstand 77 x 85</b>								
63	3	2	433-4fc	<b>433-6fc</b>	433-9fc	433-7fc	433-10fc	433-1fc
63	4	2	434-4fc	434-9fc	<b>434-6fc</b>	434-7fc	434-10fc	434-1fc
63	5	2	435-4fc	435-9fc	<b>435-6fc</b>	435-7fc	435-10fc	435-1fc
<b>Flansch 106 x 110 - Lochabstand 90 x 90</b>								
63	3	2	433-4fd	<b>433-6fd</b>	433-9fd	433-7fd	433-10fd	433-1fd
63	4	2	434-4fd	434-9fd	<b>434-6fd</b>	434-7fd	434-10fd	434-1fd
63	5	2	435-4fd	435-9fd	<b>435-6fd</b>	435-7fd	435-10fd	435-1fd



435-6

<b>Flansch 120 x 130 - Lochabstand 100 x 108</b>								
125	3	2	443-4	<b>443-6</b>	443-9	443-7	443-10	443-1
125	4	2	444-4	444-9	<b>444-6</b>	444-7	444-10	444-1
125	5	2	445-4	445-9	<b>445-6</b>	445-7	445-10	445-1
<b>Flansch 114 x 114 - Lochabstand 90 x 90</b>								
125	3	2	443-4fe	<b>443-6fe</b>	443-9fe	443-7fe	443-10fe	443-1fe
125	4	2	444-4fe	444-9fe	<b>444-6fe</b>	444-7fe	444-10fe	444-1fe
125	5	2	445-4fe	445-9fe	<b>445-6fe</b>	445-7fe	445-10fe	445-1fe



445-6

- 
- 
- 
- 
- 
- 
- 
- 
- 
- 
-