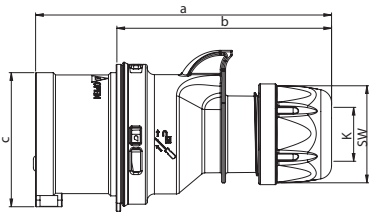


Funktionsprinzip:
Phasenwender



CEE Phasenwender

Phasenwender Stecker IP44/54 **SHARK**

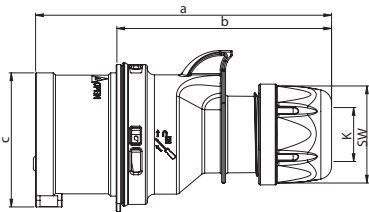


Pole	16 Amp		32 Amp	
	4	5	4	5
a [mm]	128	134	150	155
b [mm]	92	98	104	109
c [mm]	53	61	63	70
K_Kabel Ø [mm]	6-15	8-16	11,5-20	11,5-22
Leitung flexibel Klasse 5 oder 6 [mm²]	1-2,5		2,5-6	
Kontaktschrauben [Ncm]	100		110	
SW [mm]	42	42	50	50
Gewicht [g]	131	154	204	236

- mit Schraubklemmen
- Gehäusematerial: PA6
- Kontakte: vernickelte Kontakte

IP44/54 spritzwasser- und staubgeschützt

Phasenwender Stecker IP44/54 **SHARK TT**

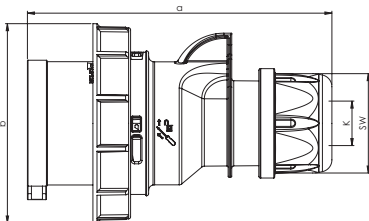


Pole	16 Amp		32 Amp	
	4	5	4	5
a [mm]		134		155
b [mm]		98		109
c [mm]		61		70
K_Kabel Ø [mm]		8-16		11,5-22
Leitung flexibel Klasse 5 oder 6 [mm²]	1-2,5		2,5-6	
Kontaktschrauben [Ncm]	100		110	
SW [mm]		42		50
Gewicht [g]		156		237

- L1, N, PE = schraublose Anschluss-technik
- L2, L3 = Schraubklemmen
- Gehäusematerial: PA6
- Kontakte: vernickelte Kontakte

IP44/54 spritzwasser- und staubgeschützt

Phasenwender Stecker IP66/67 **SHARK**

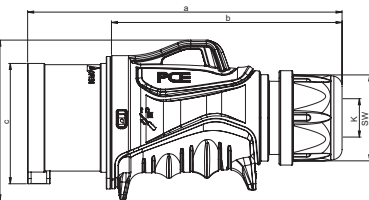


Pole	16 Amp		32 Amp	
	4	5	4	5
a [mm]	128	134	150	155
b [mm]	79	87	93	100
c [mm]	61	61	63	70
d [mm]	79	79	93	93
K_Kabel Ø [mm]	6-15	8-16	11,5-20	11,5-22
Leitung flexibel Klasse 5 oder 6 [mm²]	1-2,5		2,5-6	
Kontaktschrauben [Ncm]	100		110	
SW [mm]	42	42	50	50
Gewicht [g]	153	183	245	280

- mit Schraubklemmen
- Gehäusematerial: PA6
- Kontakte: vernickelte Kontakte

IP66/67 wasserdicht

Phasenwender Stecker IP44/54 **GRIP**

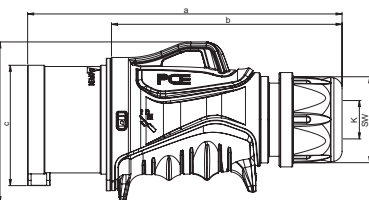


Pole	16 Amp		32 Amp	
	4	5	4	5
a [mm]	157	157	182	182
b [mm]	117	117	134	134
c [mm]	61	61	70	70
d [mm]	79	79	93	93
K_Kabel Ø [mm]	8-16		11,5-22	
Leitung flexibel Klasse 5 oder 6 [mm²]	1-2,5		2,5-6	
Kontaktschrauben [Ncm]	100		110	
SW [mm]		42		50
Gewicht [g]		180		273

- mit Schraubklemmen
- Gehäusematerial: 2K (PA6 / TPE)
- Kontakte: vernickelte Kontakte

IP44/54 spritzwassergeschützt

Phasenwender Stecker IP44/54 **GRIP TT**



Pole	16 Amp		32 Amp	
	4	5	4	5
a [mm]	157	157	182	182
b [mm]	117	117	134	134
c [mm]	61	61	70	70
d [mm]	79	79	93	93
K_Kabel Ø [mm]	8-16		11,5-22	
Leitung flexibel Klasse 5 oder 6 [mm²]	1-2,5		2,5-6	
Kontaktschrauben [Ncm]	100		110	
SW [mm]		42		50
Gewicht [g]		183		279

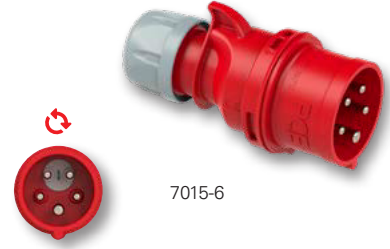
- L1, N, PE = schraublose Anschluss-technik
- L2, L3 = Schraubklemmen
- Gehäusematerial: 2K (PA6 / TPE)
- Kontakte: vernickelte Kontakte

IP44/54 spritzwassergeschützt

Ampere	Pole	VPE
16	4	10
16	5	10
32	4	10
32	5	10

230V~	400V~
50/60Hz	50/60Hz
4p=9h	4p+5p=6h
Best.Nr.	Best.Nr.

7014-9	7014-6 7015-6
7024-9	7024-6 7025-6



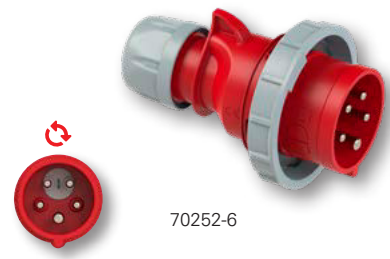
16	5	10
32	5	10

	7015-6TT
	7025-6TT



16	4	10
16	5	10
32	4	10
32	5	10

70142-9	70142-6 70152-6
70242-9	70242-6 70252-6



16	5	10
32	5	10

	70153-6
	70253-6

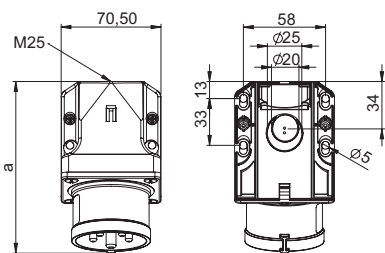


16	5	10
32	5	10

	70153-6TT
	70253-6TT



CEE Phasenwender



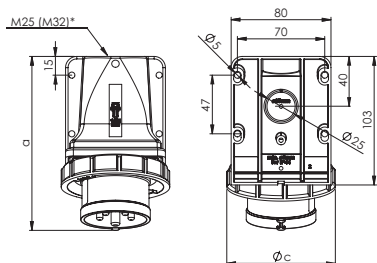
Neigung=15°

Phasenwender Wandgerätestecker IP44

	16 Amp		32 Amp	
Pole		5	4	5
a [mm]		122	131	132
Höhe [mm]		79	85	85
M [mm]		25	25	25
Leitung flexibel Klasse 5 oder 6 [mm²]		1-2,5	2,5-6	
Kontaktschrauben [Ncm]		100	110	
Gewicht [g]		205	234	255

- mit Schraubklemmen
- Gehäusematerial: PA6
- Kontakte: vernickelte Kontakte
- Leitungseinführung von oben oder hinten
- inkl. Würgenippel

IP44 spritzwassergeschützt



Neigung=15°

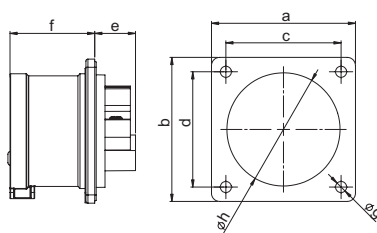
Phasenwender Wandgerätestecker IP67

	16 Amp		32 Amp	
Pole		5	4	5
a [mm]		140	153	152
Höhe [mm]		100	104	102
c [mm]		87	93	102
M* [mm]		25	25	25
Leitung flexibel Klasse 5 oder 6 [mm²]		1-2,5	2,5-6	
Kontaktschrauben [Ncm]		100	110	
Gewicht [g]		241	276	307

- mit Schraubklemmen
- Gehäusematerial PA6
- Kontakte: vernickelte Kontakte
- Leitungseinführung von oben oder hinten

IP67 wasserdicht

*M32 optional auf Anfrage erhältlich

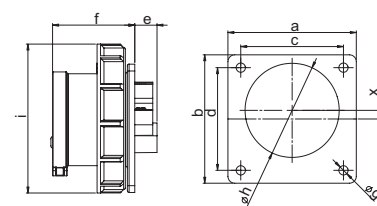


Phasenwender Anbaugerätestecker gerade IP44

	16 Amp		32 Amp	
Pole		5	4	5
Flansch a x b [mm]		70	70	70
Lochabstand c x d [mm]		56	56	56
e [mm]		20	21	21
f [mm]		42	51	51
g [mm]		5,5	5,5	5,5
h [mm]		55	55	55
Leitung flexibel Klasse 5 oder 6 [mm²]		1-2,5	2,5-6	
Kontaktschrauben [Ncm]		100	110	
Gewicht [g]		118	146	167

- mit Schraubklemmen
- Gehäusematerial: PA6
- Kontakte: vernickelte Kontakte
- Gemäß EN 60309:
Zur ordnungsgemäßen Verwendung ist eine Haltenase oder Haltenut vorzusehen (siehe Seite 10)

IP44 spritzwassergeschützt



Phasenwender Anbaugerätestecker gerade IP67

	16 Amp		32 Amp	
Pole		5	4	5
Flansch a x b [mm]		75	75	75
Lochabstand c x d [mm]		60	60	60
e [mm]		13	15	14
f [mm]		48	58	58
g [mm]		5,5	5,5	5,5
h [mm]		55	55	55
i [mm]		87	93	100
x [mm]		5	4,5	0
Leitung flexibel Klasse 5 oder 6 [mm²]		1-2,5	2,5-6	
Kontaktschrauben [Ncm]		100	110	
Gewicht [g]		150	185	215

- mit Schraubklemmen
- Gehäusematerial: PA6
- Kontakte: vernickelte Kontakte
- Gemäß EN 60309:
Zur ordnungsgemäßen Verwendung ist eine Haltenase oder Haltenut vorzusehen (siehe Seite 10)
- bei Ausführung 16/5 und 32/4 ist der Steckerkragen normbedingt außermittig zum Flansch platziert

IP67 wasserdicht

Ampere	Pole	VPE	230V~	400V~
			50/60Hz	50/60Hz
			4p=9h	4p+5p=6h
			Best.Nr.	Best.Nr.

16	5	10
16	5	10
32	4	10
32	4	10
32	5	10
32	5	10

7724-9	7724-6
7724-9d	7724-6d
	7725-6
	7725-6d

mit Klappdeckel

mit Klappdeckel

mit Klappdeckel



7715-6

16	5	5
32	4	5
32	5	5

	77152-6k
77242-9k	77242-6k
	77252-6k



77152-6k

Flansch 70 x 70 - Lochabstand 56 x 56		
16	5	10
32	4	10
32	5	10

	8615-6
8624-9	8624-6
	8625-6



8624-6

Flansch 75 x 75 - Lochabstand 60 x 60		
16	5	10
32	4	10
32	5	10

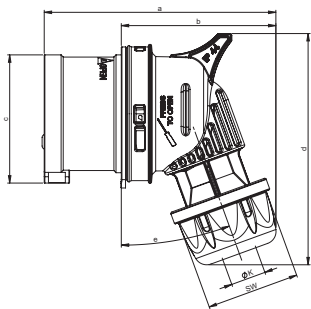
	86152-6
86242-9	86242-6
	86252-6



86152-6



CEE Phasenwender

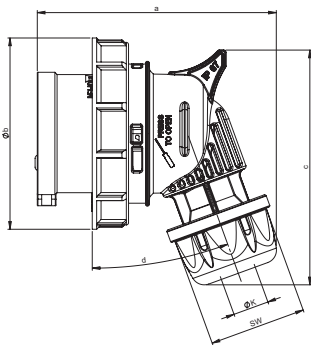


Phasenwender Winkelstecker IP44 TWIST

Pole	16 Amp		32 Amp	
	4	5	4	5
a [mm]	98	107	125	137
b [mm]	62	71	80	92
c [mm]	53	61	63	70
d [mm]	91	102	110	121
e [°]	15	20	25	25
K_Kabel Ø [mm]	6-15	8-16	11,5-20	11,5-22
Leitung flexibel Klasse 5 oder 6 [mm²]	1-2,5		2,5-6	
Kontaktschrauben [Ncm]	100		110	
SW [mm]	38	42	50	50
Gewicht [g]	128	150	181	237

- mit Schraubklemmen
- Gehäusematerial
16/4: PA6
16/5, 32/4, 32/5: PC/ABS
- Kontakte: vernickelte Kontakte

IP44 spritzwassergeschützt

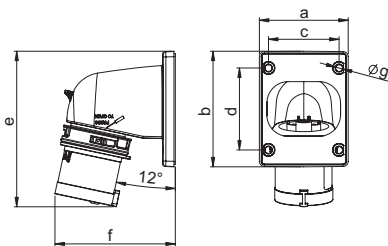


Phasenwender Winkelstecker IP67 TWIST

Pole	16 Amp		32 Amp	
	4	5	4	5
a [mm]	100	109	126	136
b [mm]	79	87	93	100
c [mm]	94	107	110	118
d [°]	15	20	25	25
K_Kabel Ø [mm]	6-15	8-16	11,5-20	11,5-22
Leitung flexibel Klasse 5 oder 6 [mm²]	1-2,5		2,5-6	
Kontaktschrauben [Ncm]	100		110	
SW [mm]	38	42	50	50
Gewicht [g]	152	180	188	281

- mit Schraubklemmen
- Gehäusematerial
16/4: PA6
16/5, 32/4, 32/5: PC/ABS
- Kontakte: vernickelte Kontakte

IP67 wasserdicht

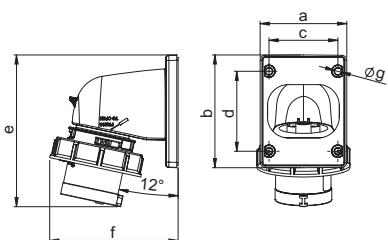


Phasenwender Anbaugerätstecker Winkel IP44 TWIST

Pole	16 Amp		32 Amp	
	4	5	4	5
a [mm]	66	90	90	90
b [mm]	86	100	100	100
c [mm]	53	77	77	77
d [mm]	61	85	85	85
e [mm]	117	153	163	164
f [mm]	93	98	100	103
g [mm]	5	5	5	5
Leitung flexibel Klasse 5 oder 6 [mm²]	1-2,5		2,5-6	
Kontaktschrauben [Ncm]	100		110	
Gewicht [g]	147	190	222	249

- mit Schraubklemmen
- Gehäusematerial: PC/ABS
- Kontakte: vernickelte Kontakte

IP44 spritzwassergeschützt



Phasenwender Anbaugerätstecker Winkel IP67 TWIST

Pole	16 Amp		32 Amp	
	4	5	4	5
a [mm]	66	90	90	90
b [mm]	86	100	100	100
c [mm]	53	77	77	77
d [mm]	61	85	85	85
e [mm]	117	153	163	164
f [mm]	103	107	110	114
g [mm]	5	5	5	5
Leitung flexibel Klasse 5 oder 6 [mm²]	1-2,5		2,5-6	
Kontaktschrauben [Ncm]	100		110	
Gewicht [g]	171	225	261	297

- mit Schraubklemmen
- Gehäusematerial: PC/ABS
- Kontakte: vernickelte Kontakte

IP67 wasserdicht

Ampere	Pole	VPE	230V~	400V~
			50/60Hz	50/60Hz
			4p=9h	4p+5p=6h
			Best.Nr.	Best.Nr.

16	4	10
16	5	10
32	4	10
32	5	10

7414-9	7414-6
	7415-6
7424-9	7424-6
	7425-6



7414-6

16	4	10
16	5	10
32	4	10
32	5	10

74142-9	74142-6
	74152-6
	74242-6
	74252-6



74142-6

16	4	10
16	5	5
32	4	5
32	5	5

77814-9	77814-6
	77815-6
77824-9	77824-6
	77825-6



77814-6

16	4	10
16	5	5
32	4	5
32	5	5

778142-9	778142-6
	778152-6
778242-9	778242-6
	778252-6



778152-6

